

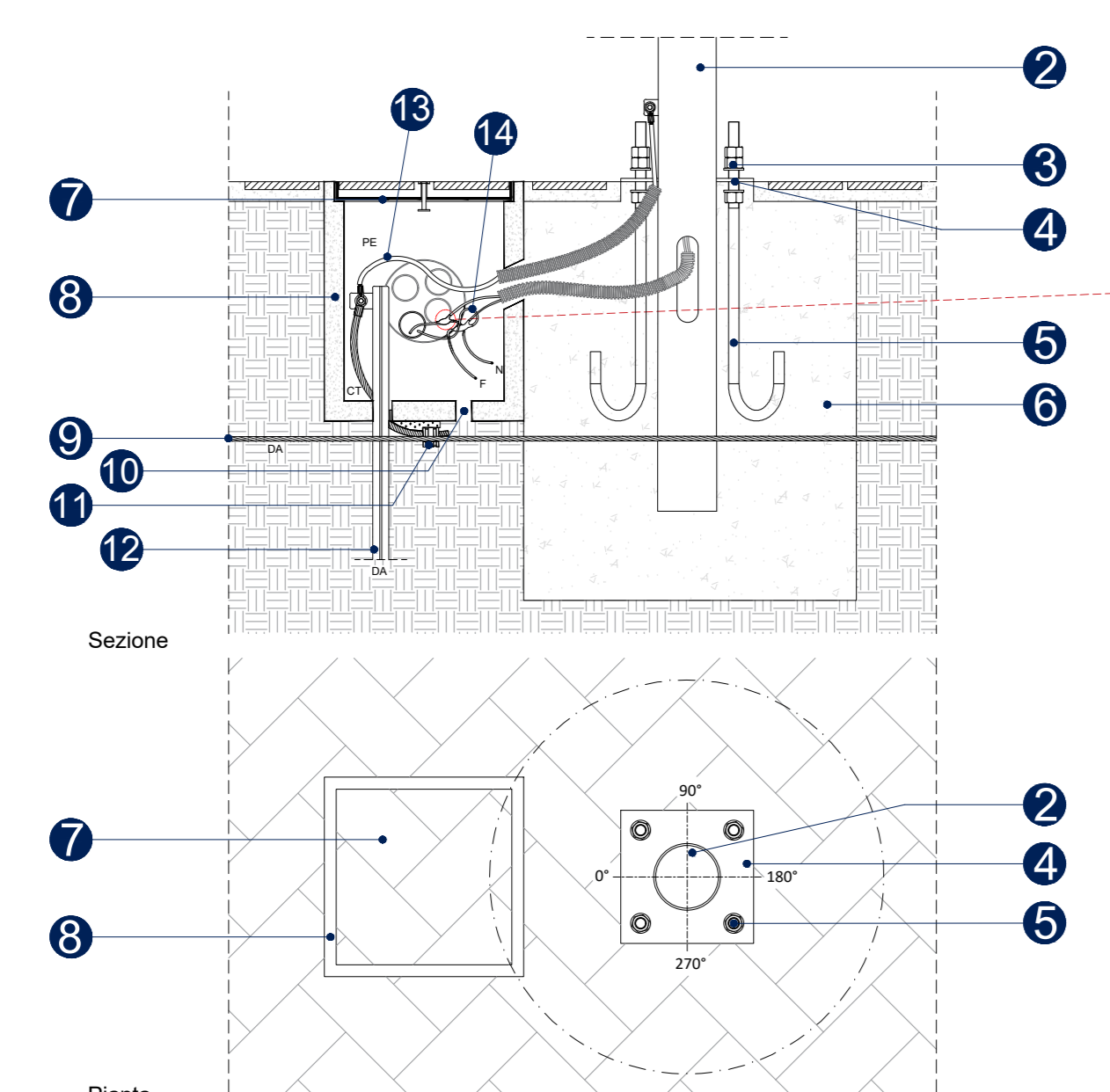
LEGENDA

	Quote lineari		Riferimento dettaglio in altro elaborato
	Armatura urbana ibrida, su palo h 4,50 m; n° elementi = 70		Piastra base portello con trafelodi; n° elementi = 97
	Armatura ibrida per area gioco e sport, comprensiva di illuminazione decorativa, su palo h 6 m; n° elementi = 10		Dispersori di terra a croce collegati a corda nuda in rame; n° elementi = 75
	Armatura stradale ibrida, su palo h 6 m; n° elementi = 17		Illuminazione led decorativa; n° elementi = 8
	Illuminazione camminamento, su palette ed a parete h 3,50 m; n° elementi = 20		Strip led flessibile con protezione IP67 per illuminazione scivole; L elementi = 153,7 m
	Pozzetti in c/c con chiusura a vaschetta per alloggiamento o terreno; Dimensioni (LxAxP): 20x15x40 cm; n° elementi = 132		Armadio Quadro Principale; Dimensioni (LxAxP): 95x15x40 cm; n° elementi = 1
	Pozzetti in c/c con chiusura a vaschetta per alloggiamento o terreno; Dimensioni (LxAxP): 80x15x40 cm; n° elementi = 7		Armadio Quadro Secondario; Dimensioni (LxAxP): 80x15x40 cm; n° elementi = 1

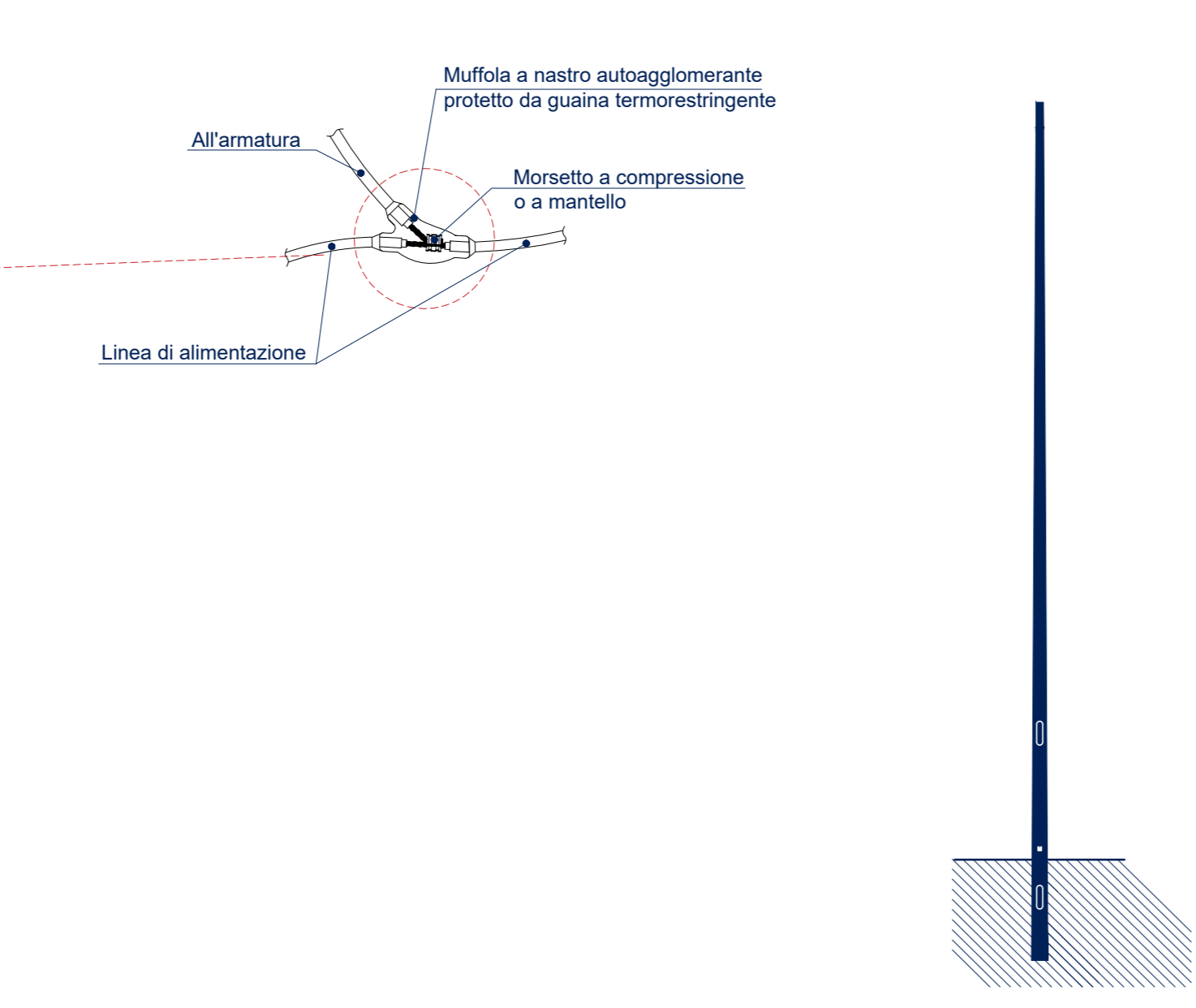
Dettaglio pozzetto e palo - scala 1:10

- 1 Armatura urbana ibrida
- 2 Palo rastremato in acciaio zincato h tot. 5 m
- 3 Dadi di serraggio
- 4 Piastra in acciaio S235 JR 200x200x12 mm
- 5 Trafelodi M16
- 6 Plinto in c/c
- 7 Chiusino sigillo a vaschetta
- 8 Pozzetto in calcestruzzo 250x250x300 mm
- 9 Corda nuda in rame
- 10 Foro di drenaggio
- 11 Morsetto a compressione
- 12 Dispersore di terra a croce
- 13 Cavo unipolare con guaina
- 14 Cavo unipolare

Dettaglio derivazione in pozzetto



Dettaglio palo



Dettaglio armatura led

4	4500	altezza fuori terra (mm)
5	500	interramento (mm)
6	3	spessore (mm)
7	70x89	di diametro di scembità (mm)
8	28	peso totale (kg)
9	1,17	superficie per la verniciatura (m²)
10	38x133	dimensioni assola entrata cavi e morsetteria (mmxmm)
11	1500	quota di posizionamento assola morsetteria da base palo (mm)
12	350	quota di posizionamento assola entrata cavi da base palo (mm)
13	900x400	dimensioni plinto in c/c lato x altezza (mm)
14	100	dimensioni del foro nel plinto di fondazione per innesto del palo diametro (mm)

Armatura led area pedonale
 Caratteristiche della lampada:
 - max 50 W
 - 2800 lm
 - Warm White 3000 K
 - altezza di installazione 4,5 mt
 - IP65
 - ottica per strade residenziali e piste ciclabili

Attraverso l'installazione di sensore di movimento è possibile impostare la potenza della lampada al 30%, per poi passare al 100% quando il sensore rileva un movimento.

Armatura led stradale
 Caratteristiche della lampada:
 - max 50 W
 - 6000 lm
 - Warm White 3000 K
 - altezza di installazione 6 mt
 - IP65
 - ottica per strade residenziali, parcheggi e attraversamenti pedonali urbani

Attraverso l'installazione di sensore di movimento è possibile impostare la potenza della lampada al 30%, per poi passare al 100% quando il sensore rileva un movimento.



PROGETTO DEFINITIVO

Appalto integrato sulla base del progetto di fattibilità tecnica ed economica "Smart City Napoli Nord - Piani Urbani Integrati - MSC2 - I.2.2"
 CIG 972663946C CUP I45I2200020006 - CUP I45I2200030006

RTI	RTP
OPUS COSTRUZIONI S.P.A. P.IVA 05189081210 Sede legale: Via Principe A.M. Napoli Via Garibaldi 273, Pozzuoli	SAG ARCHITETTURA SRLS P.IVA 05189081210 Sede legale: Via Principe A.M. Napoli MASCOLO INGEGNERIA SRL P.IVA 08248112116 Sede legale: Via Gramsci 15, Cicciانو
ARCHIVOLTO SRL Mandato P.IVA 0712402021 Via O.P. Galvani 4, Napoli	ELECTA SRL P.IVA 0462271211 Sede legale: Via Principe di Piemonte 109, Roccarainola

RUP
Arch. Pasquale Imbimba

PROGETTO ELETTRICO - (Melito Via Casa Martino)
 Planimetria impianto di illuminazione:
 posizionamento corpi illuminanti

REVISIONE	DESCRIZIONE	DATA	APPROVATO DA
00	prima emissione	Dicembre 2023	