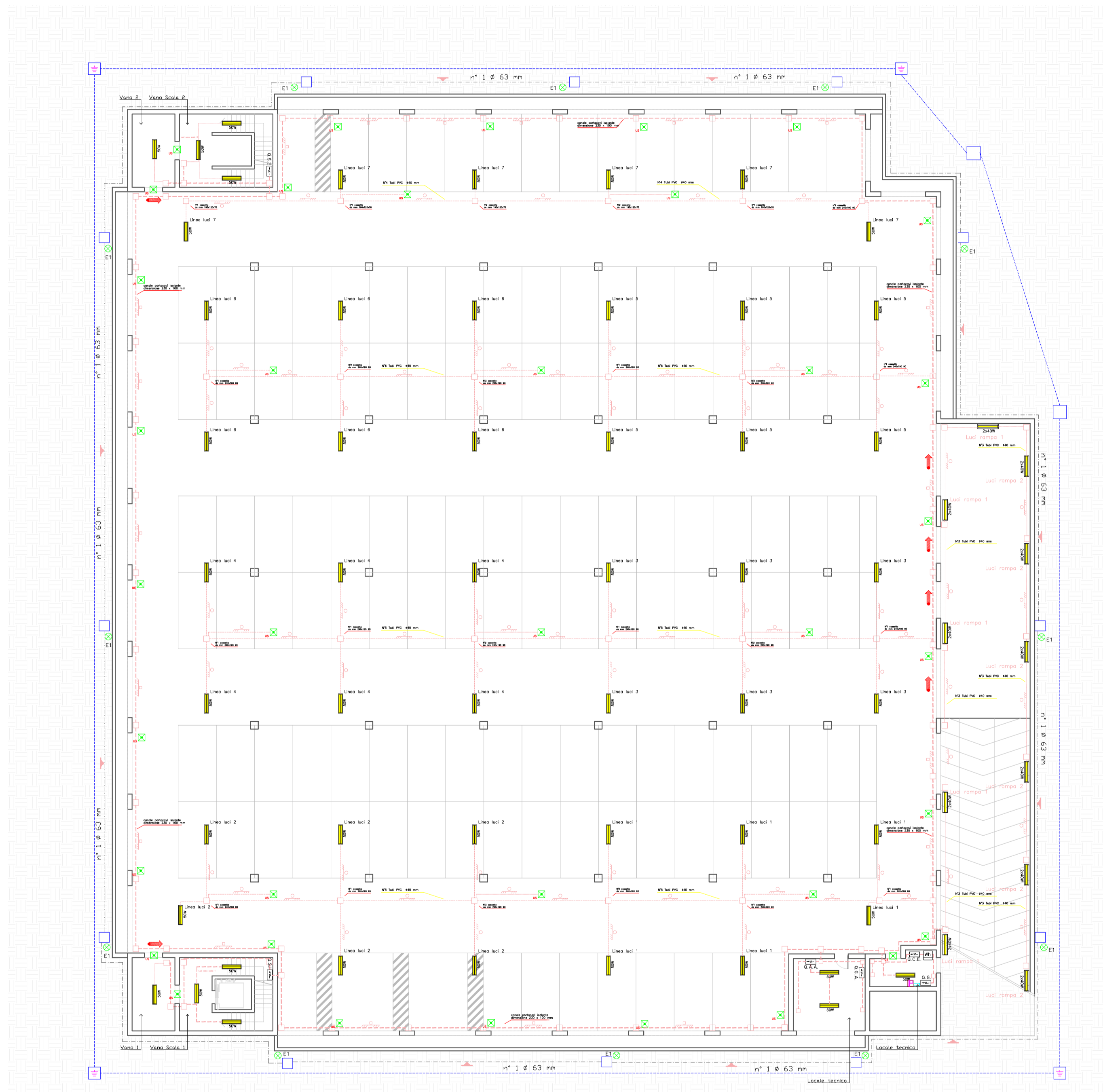
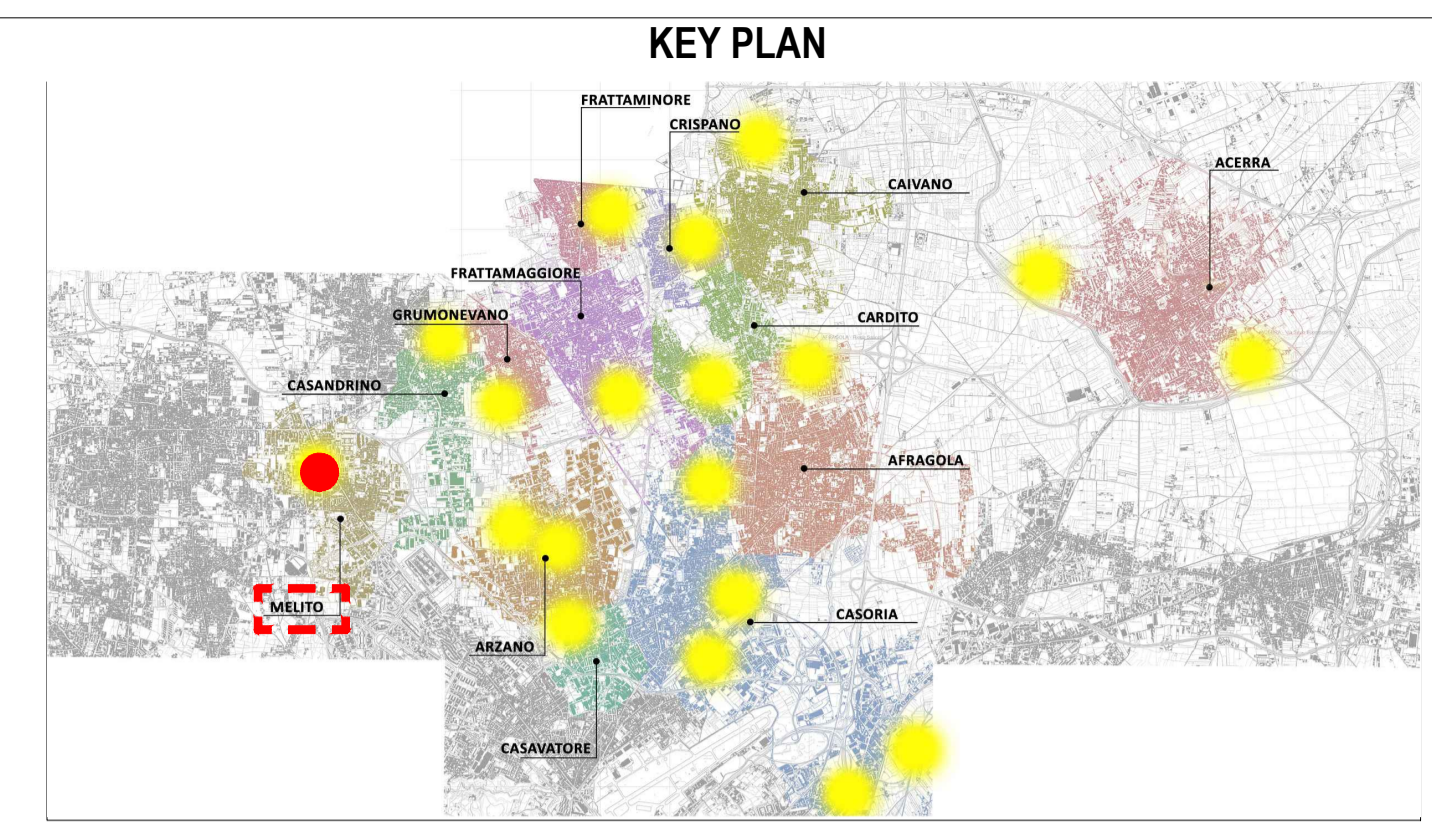
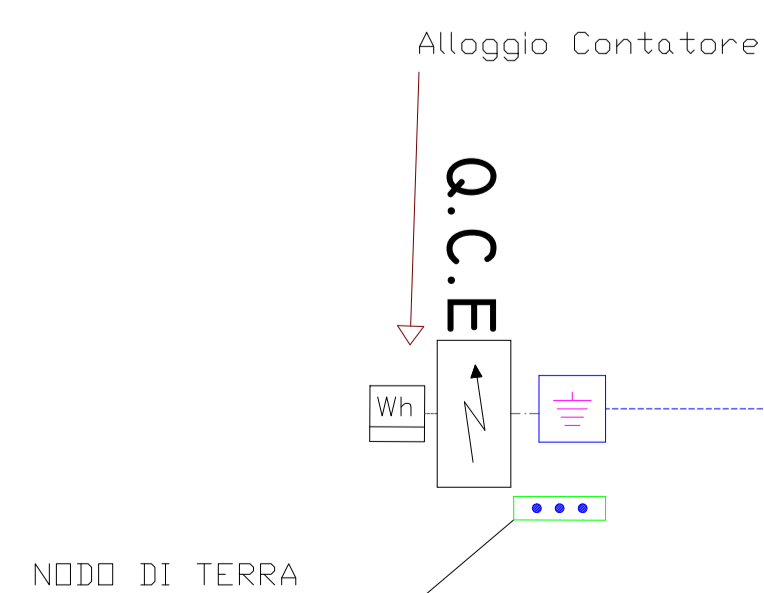


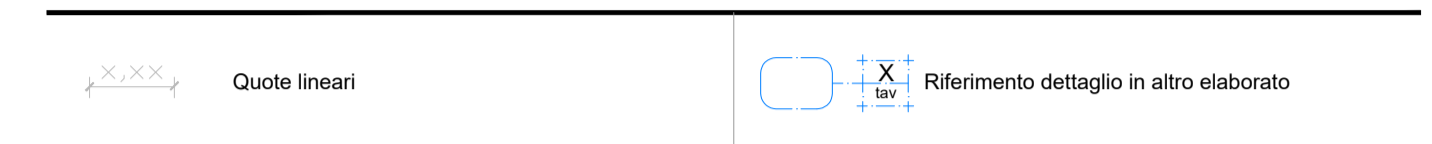
Planimetria impianto illuminazione ordinaria e di emergenza - Piano terra - scala 1:200



Particolare installazione - Quadro consegna energia



LEGENDA SIMBOLI



LEGENDA - APPARECCHIATURE PRINCIPALI

Q	Quadro elettrico	USC	Apparecchio autonomo di emergenza, autonomia 1 ora "USCITA DI EMERGENZA"
Wh	Gruppo di misura	---	Conduttura in canali isolanti con grado di protezione non minore di IP4X
□	Scatola di derivazione a parete/soffitto	---	Conduttura in tubo isolante a vista con grado di protezione non minore di IP4X
□	Pozzetto di derivazione	---	Conduttura in tubo interrato Ø 63 mm
50W	Apparecchio rettangolare a soffitto con lampada LED 50W	---	P.to di comando a parete con interruttore a rivelazione di presenza
2x40W	Apparecchio rettangolare a parete con lampada LED 2x40W	---	Segnale luminosa via di esodo
---	Apparecchio da incasso per esterno con lampada LED 10 W da posizionare al piano campagna intorno al parcheggio	---	Cavo collegamento di distribuzione
---	Conduttura con cavo in tubazione sotto traccia	---	Cavo Isoli di collegamento di ciascun rivelatore alla centrale di controllo in tubazione a vista con grado di protezione non minore di IP4X
---	Pozzetto con dispersore a picchetto in acciaio ramato da 1,5 m	---	Corda nuda di rame da 50 mmq interrata a 50 cm di profondità

LEGENDA - APPARECCHIATURE DI COMANDO

n	P.to presa 2P+T 10/16 A	---	P.to presa telefonica RJ45 cat.6
UNEL	P.to presa 2P+T 10/16 terra laterale e centrale	---	P.to presa dati RJ45 cat.6 per access point Wi-Fi
---	P.to presa dati RJ45 cat.6	---	Citofono, posto interno
---	Conduttura per citofono	---	Citofono, posto esterno, con pulsantiera, modulo fonico, modulo telecamera
---	Alimentatore citofonico		



PROGETTO DEFINITIVO

Appalto integrato sulla base del progetto di fattibilità tecnica ed economica "Smart City Napoli Nord - Piani Urbani Integrati - M5C2 - I.2.2"
CIG 972663946C CUP I45I22000020006 - CUP I45I22000030006

RTI
OPUS COSTRUZIONI S.P.A.
Capogruppo
P.IVA 07201350639
Via Campana 233, Pozzuoli

ARCHIVOLTO SRL
Mandante
P.IVA 07162480631
Via O. P. Caffaro n.4, Napoli

RTP
SAG ARCHITETTURA SRLS
P.IVA 09189081210
Sede legale: Via Posillipo 66, Napoli
MASCOLO INGEGNERIA SRL
P.IVA 08524811216
Sede legale: Via Gramsci 19, Cicchiano
ELECTA SRL
P.IVA 04082971211
Sede legale: Via Principe di Piemonte 109, Roccarainola

RUP
Arch. Pasquale Imbomba

PROGETTO ELETTRICO - (Melito Via Casa Martino)

Planimetria impianto illuminazione ordinaria e di emergenza_Parcheggio interrato

REVISIONE	DESCRIZIONE	DATA	APPROVATO DA
00	Prima emissione	Dicembre 2023	

