



PROGETTO DEFINITIVO

Appalto integrato sulla base del progetto di fattibilità tecnica ed economica "Smart City Napoli Nord - Piani Urbani Integrati – M5C2 – I.2.2"
CIG 972663946C CUP I45I22000020006 - CUP I45I22000030006

RTI

OPUS COSTRUZIONI S.P.A.
Capogruppo
P.IVA 07201350639
Via Campana 233, Pozzuoli

ARCHIVOLTO SRL
Mandante
P.IVA 07162480631
Via O. P. Cafaro n.4, Napoli

RTP

SAG ARCHITETTURA SRLS
P.IVA 09189081210
Sede legale: Via Posillipo 66, Napoli

MASCOLO INGEGNERIA SRL
P.IVA 08524811216
Sede legale: Via Gramsci 19, Cicciano

ELECTA SRL
P.IVA 04082971211
Sede legale: Via Principe di Piemonte 109, Roccarainola

RUP

Arch. Pasquale Imbema

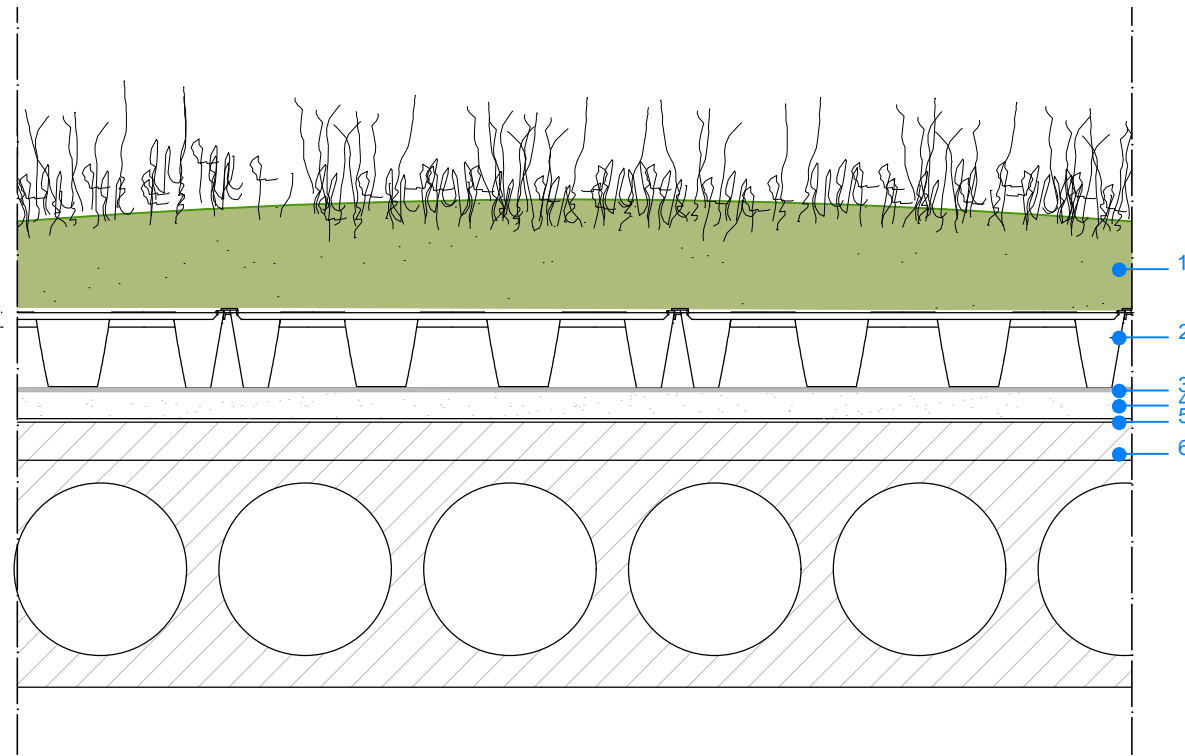
PROGETTO ARCHITETTONICO- (Melito Via Casamartino)

Abaco stratigrafie

DATA EMISS.	Dicembre 2023		CODIFICA	MLT.PD.ARC.G.	006
SCALA	1:10	FORMATO			

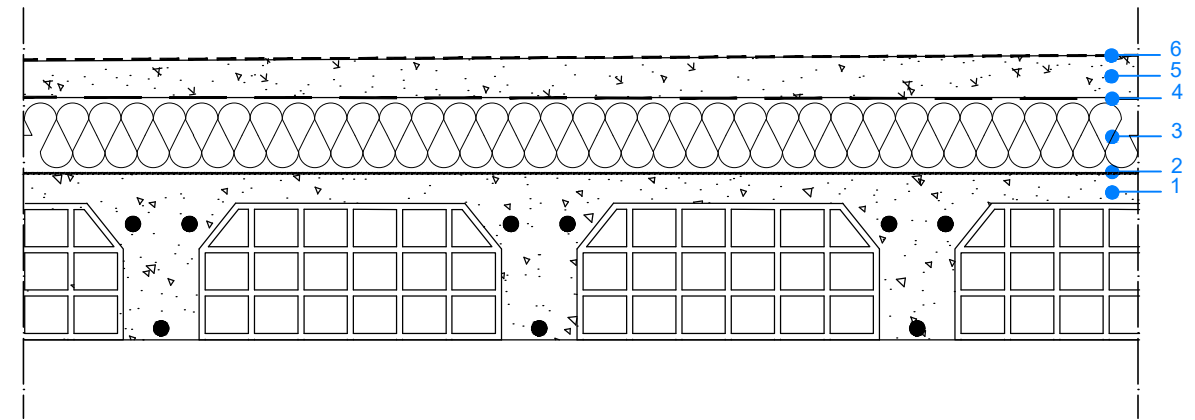
REVISIONE	DESCRIZIONE	DATA	APPROVATO DA
01			
02			
03			
04			

Chiusura orizzontale superiore parcheggio - scala 1:10



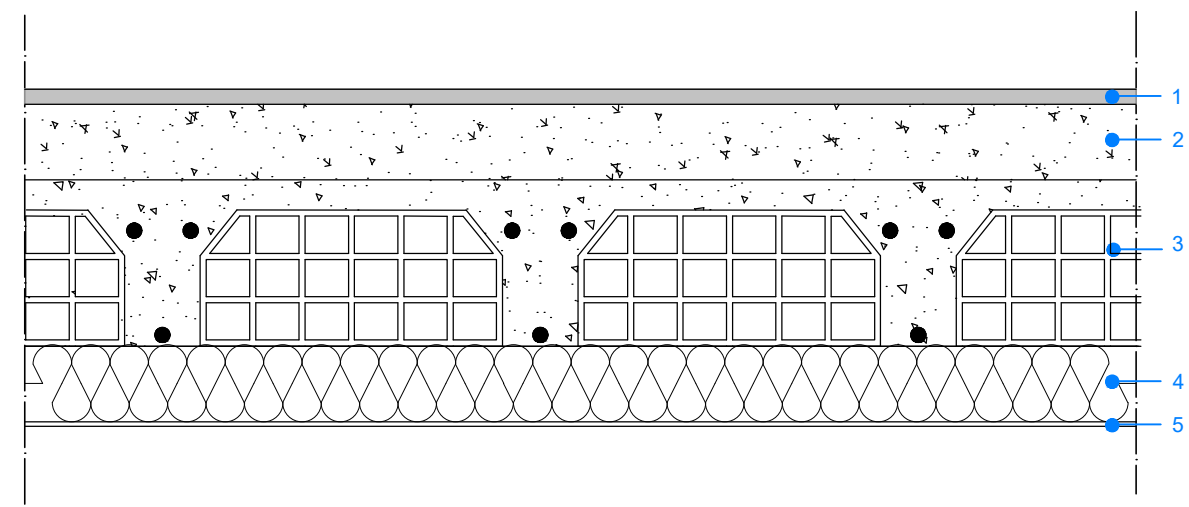
1. Strato vegetale costituito da sedum comprensivo di substato colturale leggero in argilla espansa per inverdimento
2. Sistema di drenaggio costituito da profili in plastica tipo Wind Drein di Cupolex Solution
3. Membrana impermeabilizzante antiradice in LPDE rigenerato
4. Strato drenante in argilla espansa con elevata capacità di drenaggio, sp. 4 cm
5. Membrana impermeabile in bitume elastomerico con pellicola esterna in alluminio
6. Solaio esistente

Chiusura orizzontale superiore corpo servizi - scala 1:10



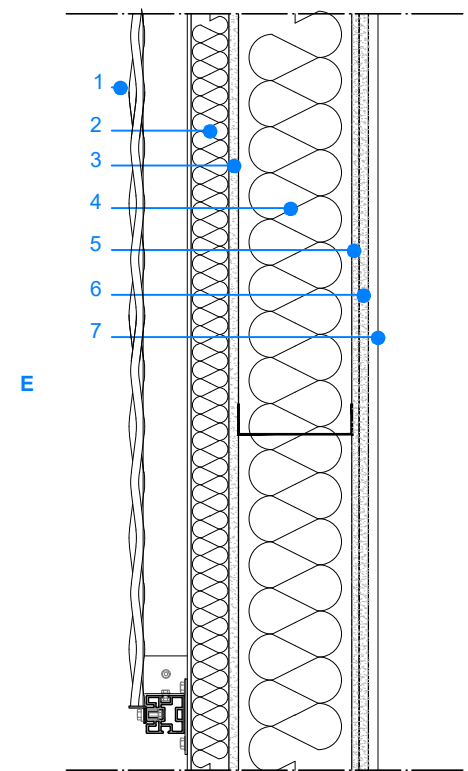
1. Solaio in laterocemento
2. Barriera al vapore in polietilene
3. Pannello isolante in EPS 150, spessore 100 mm
4. Strato di TNT
5. Massetto delle pendenze
6. Guaina impermeabile

Chiusura orizzontale inferiore parcheggio - scala 1:10



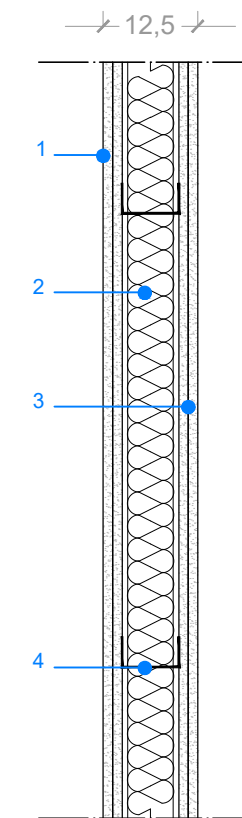
1. Pavimento in grés
2. Massetto alleggerito spessore 100 mm
3. Solaio esistente
4. Pannello isolante in EPS 150, spessore 100 mm
5. Lastra in cartongesso

Chiusura verticale esterna corpo servizi - scala 1:10



1. Pannello di rivestimento in lamiera, spessore 2 mm, montato su sottostruttura in alluminio colore giallo tipo *Flaminio XS di Fratelli Mariani o similare*
2. Pannello isolante in EPS, spessore 50 mm
3. Lastra a base gesso da esterno, spessore 12,5 mm
4. Pannello isolante in lana di roccia, densità 150 kg/m^3 , spessore 120 mm
5. Lastra a base gesso accoppiata sul dorso con foglio di alluminio
6. Lastra a base gesso fibrorinforzato
7. Finitura interna

Chiusura verticale interna corpo servizi - scala 1:10



1. Rivestimento composto da doppia lastra di gesso di spessore 12,5 mm/cad e densità $> 1200 \text{ kg/m}^3$
2. Pannello isolante in lana minerale di roccia posto in intercapedine spessore 40mm
3. Rivestimento composto da doppia lastra di gesso di spessore 12,5 mm/cad e densità $> 1200 \text{ kg/m}^3$
4. Orditura metallica in lamiera di acciaio zincato