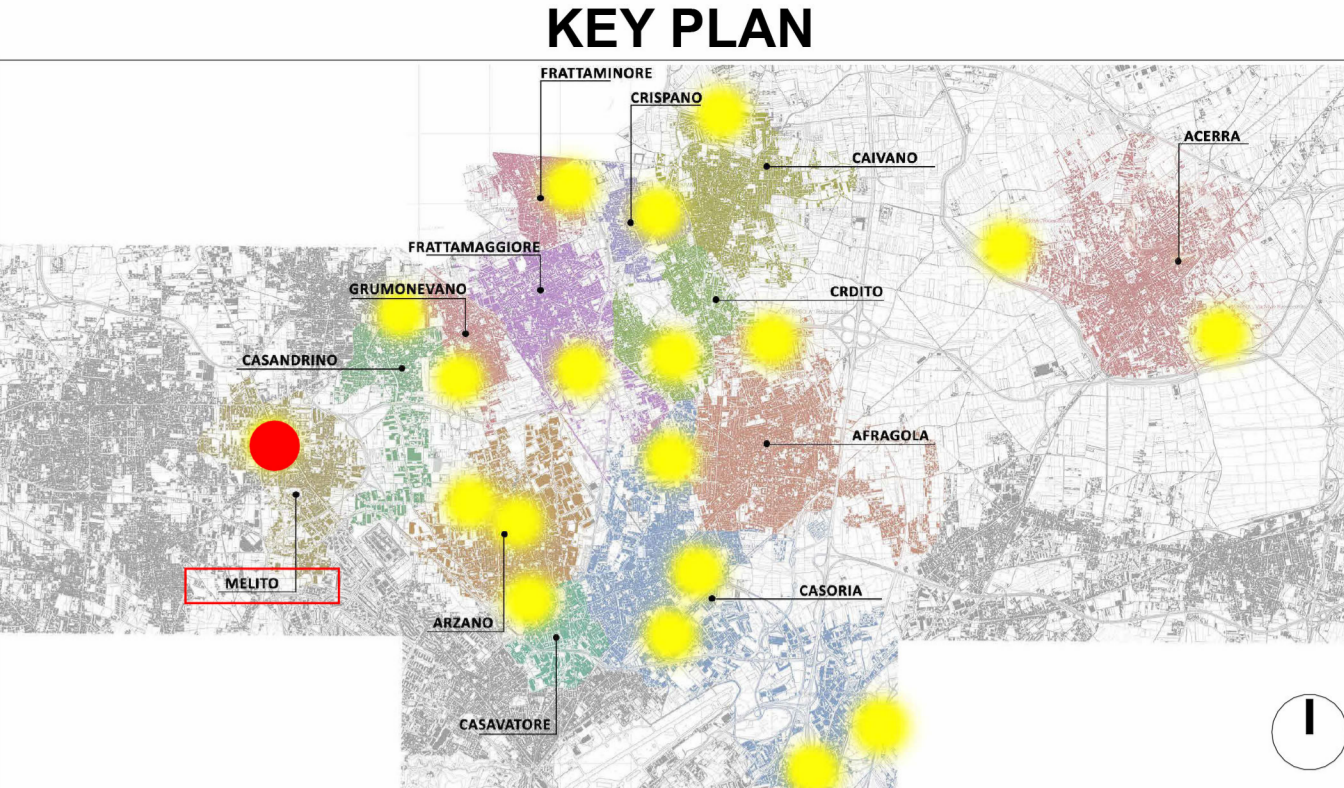
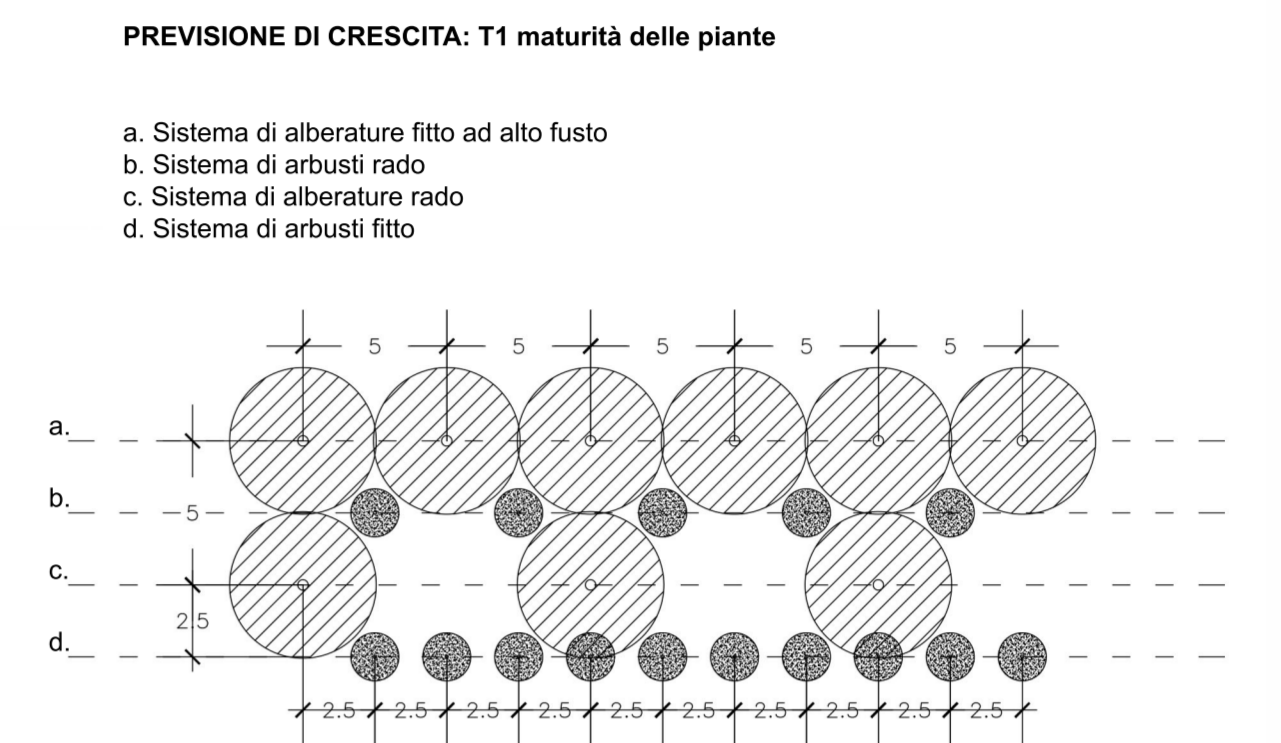
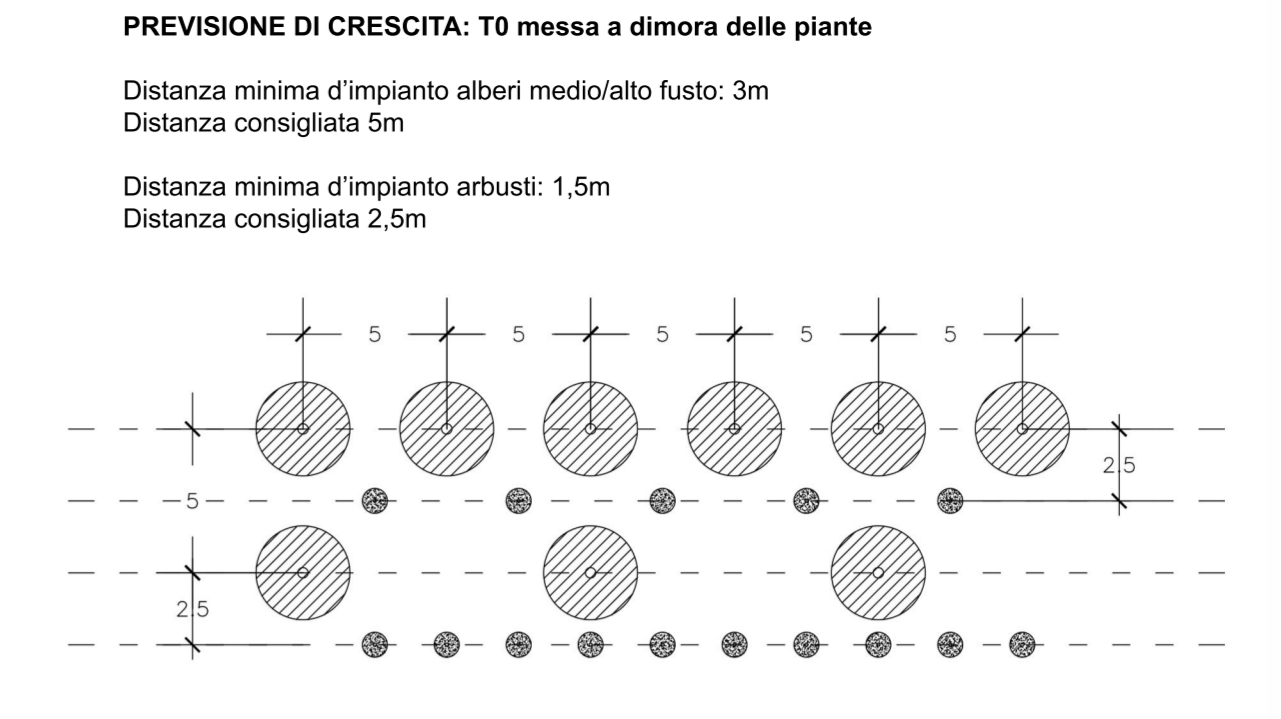
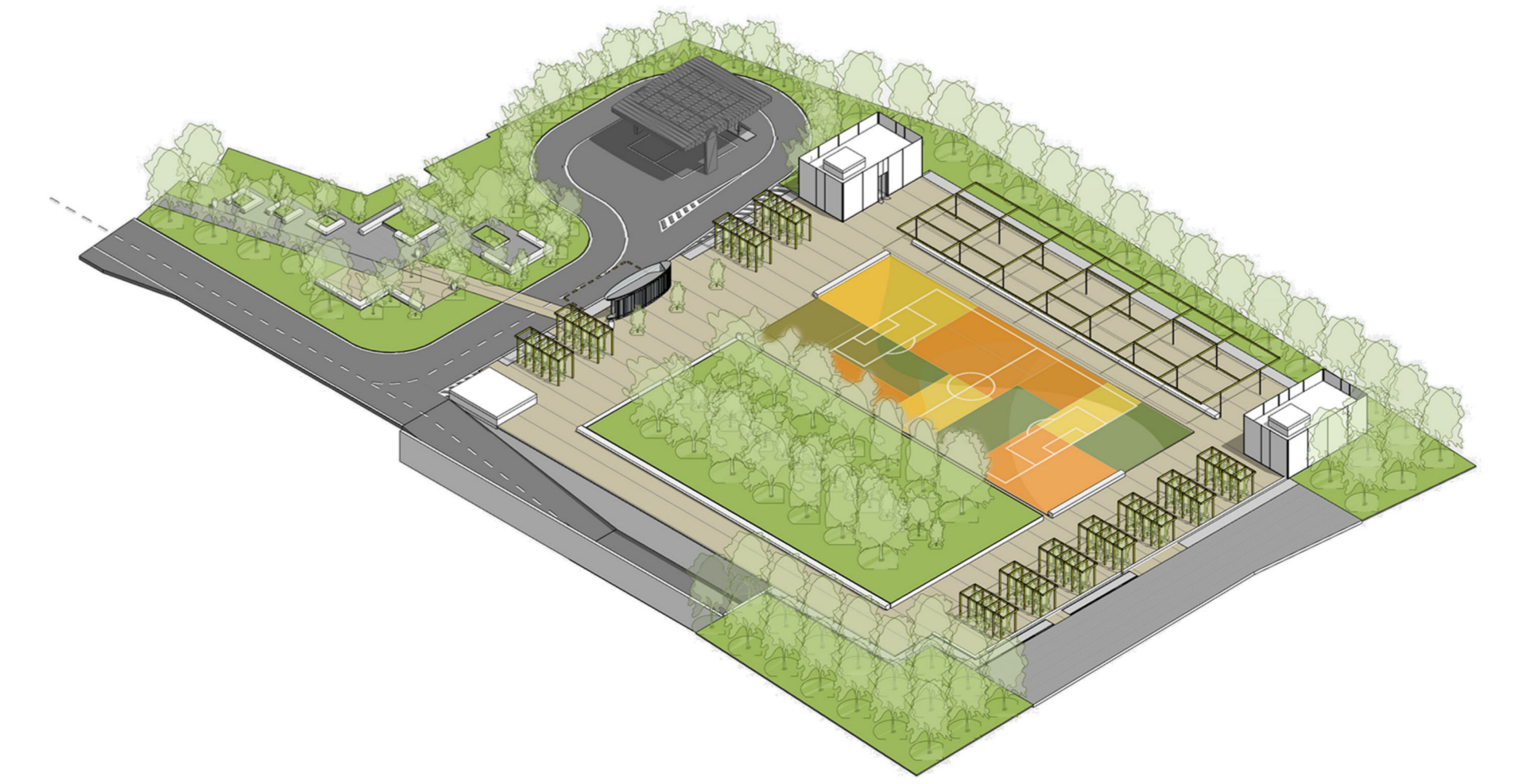


- 1. OASI DI SUCCULENTE**
  - 1.1 Agave max 2m di altezza 10-50 anni
  - 1.2 Fico d'India max 7m di altezza 60 anni
  - 1.3 Aloe selvatico max 60cm di altezza 5 anni
- 2. VASCHE VERDI**
  - 1.4 Euphorbia max 5m di altezza 10-50 anni
  - 1.5 Delosperum max 0.5 cm di altezza perenne
  - 1.6 Chamaerops humilis max 4 m di altezza 50 anni
  - 2.4 Ginepro max 5m di altezza perenne
  - 2.5 Corbezzolo max 8m di altezza 3 anni
- 3. RAMPICANTI**
  - 2.1 Ampelodesmos max 2m di altezza 3 anni
  - 2.2 Festuca Glauca max 60cm di altezza perenne
  - 2.3 Phytilla angustifolia max 3m di altezza 10-15 anni
  - 3.2 Podranes ricasonia max 6m di altezza perenne
  - 3.4 Solandra maxima max 10-15m di altezza perenne
  - 3.5 Antigonon nepos max 8m di altezza 3 anni
  - 3.6 Lonicera japonica max 6m di altezza perenne
- 4. SPEZIALE**
  - 4.1 Santolina max 50cm di altezza perenne
  - 4.2 Elcristo max 50cm di altezza perenne
  - 4.3 Carbo echinops max 1m di altezza perenne
  - 4.4 Carbo Selvatico max 2.5m di altezza perenne
  - 4.5 Rosmarino officinale max 3m di altezza 40-50 anni
  - 4.6 Mirto max 3m di altezza perenne
- 5. GIARDINO MEDITERRANEO**
  - 6.1 Cistus monspeliens max 2m di altezza perenne
  - 6.2 Sarcopoterium spinosum max 60cm di altezza perenne
  - 6.3 Thymus vulgaris max 30cm di altezza 6 anni
  - 6.4 Santolina Champanopisus max 50cm di altezza perenne
  - 6.5 Lavandula stoechas max 60cm di altezza perenne
- 6. RAIN GARDEN**
  - 6.6 Muhlenbergia aua max 60cm di altezza perenne
  - 6.7 Aloe arborescens max 2m di altezza perenne
  - 6.8 Aloe marfothii max 1.3m di altezza perenne
  - 6.9 Dasylirion max 4m di altezza perenne
  - 7.1 Nerium oleanderum
  - 7.2 Tamarix africana
  - 7.3 Vitex agnus-castus
  - 7.4 Ditrichia agrus-castus
  - 7.5 Ricinus communis
  - 7.6 Calicotome spinosa
  - 7.7 Dalia imperialis
  - 7.8 Malva sylvestris
- 7.9 Zantedeschia aethiopica**
- 7.10 Elegia tetraodon**



**LEGENDA MATERIALI**

**1. OASI DI SUCCULENTE**

- Arbustive
- Cespugliose

**2. VASCHE VERDI**

- Arbusti
- Alberi

**3. RAMPICANTI**

- Strato vegetale

**4. SPEZIALE (AROMATICHE)**

- Strato vegetale

**5. GIARDINO MEDITERRANEO**

- Arbusti
- Graminacee

**6. RAIN GARDEN**

- Zona asciutta
- Zona moderata
- Zona umida

**Composizione alberi a filare**

compositi  
Filare misto

- Brachyotum occidentale
- Cassia equisetifolia
- Cordia alliodora
- Greivex robusto
- Platanus ornus
- Platanus
- Ruscus aculeatus

**COMUNE DI CARDITO**  
Città Metropolitana di Napoli

Logo of various municipalities: Cardito (Capofila), Acerra, Afragola, Arzano, Calvano, Casandrino, Casavatore, Casoria, Crispiano, Frattamaggiore, Frattaminore, Grumo nevano, Melito.

**PROGETTO DEFINITIVO**

Appalto integrato sulla base del progetto di fattibilità tecnica ed economica "Smart City Napoli Nord - Piani Urbani Integrati - MSC2 - 1.2.2"  
CIG 972663946C CUP I4512200020006 - CUP I4512200030006

**RTI**

**OPUS COSTRUZIONI S.P.A.**  
Capogruppo  
P.IVA. 02070040819  
Via Campana 233, Pozzuoli

**ARCHIVOLTO SRL**  
Mandante  
P.IVA. 02164808131  
Via O. P. Colosia n. 4, Napoli

**RUP**  
Arch. Pasquale Imbema

**RTP**  
SAG ARCHITETTURA SRLS  
P.IVA. 0210980210  
Sede legale: Via Principe di Napoli 109, Roccaraino

**MASCOLO INGEGNERIA SRL**  
P.IVA. 0216011210  
Sede legale: Via Gramsci 19, Ciccano

**ELECTA SRL**  
P.IVA. 04820217211  
Sede legale: Via Principe di Piemonte 109, Roccaraino

**PROGETTO ARCHITETTONICO - (Melito Via Casamartino)**

Viste e progetto del verde

REVISIONE	DESCRIZIONE	DATA	APPROVATO DA
00	prima emissione	Dicembre 2023	

12 Dicembre 2023  
1.200 A1 MLT.PD.ARC.G.003