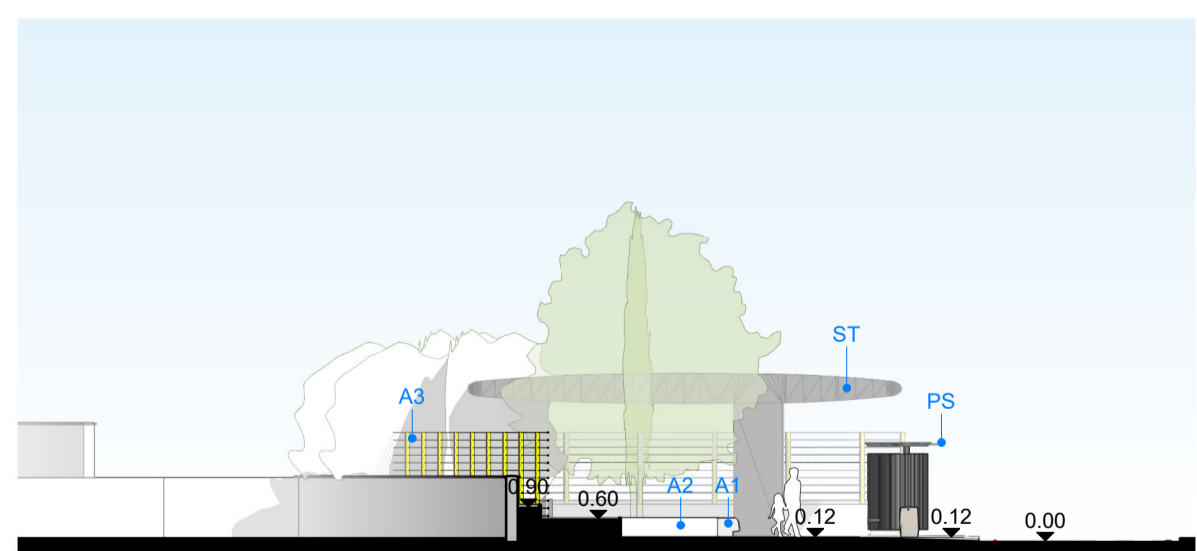
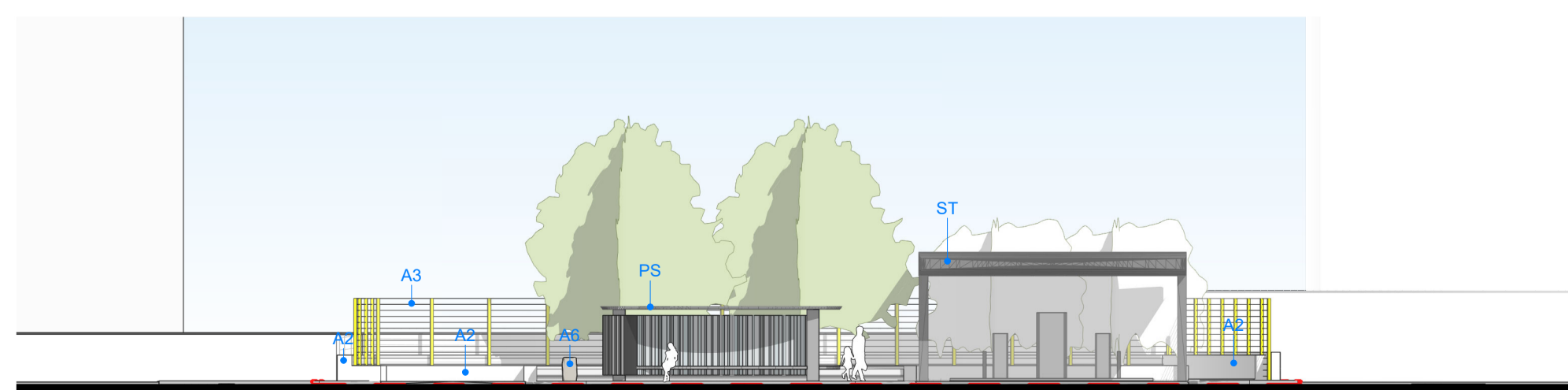




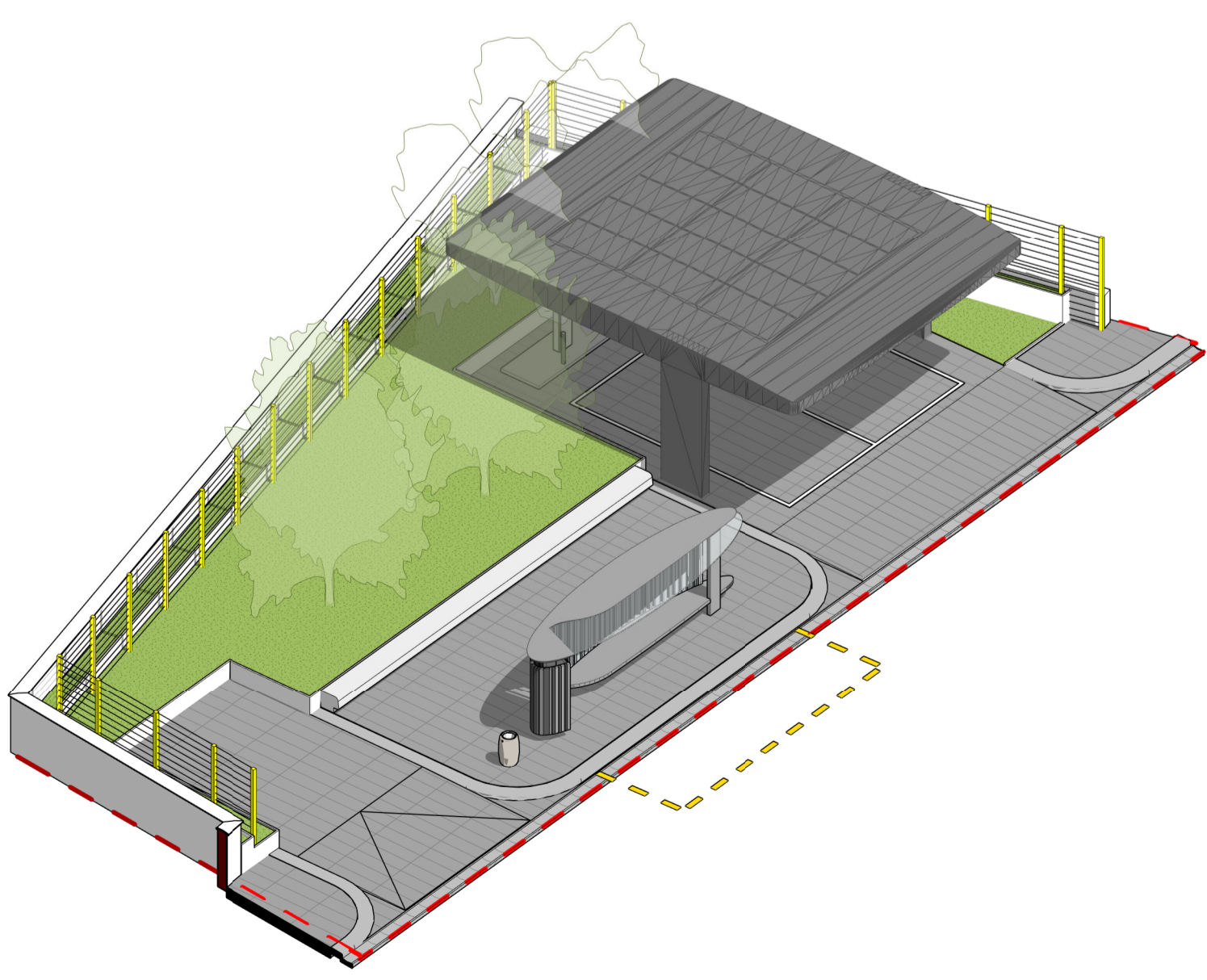
Pianta quota m 3.00



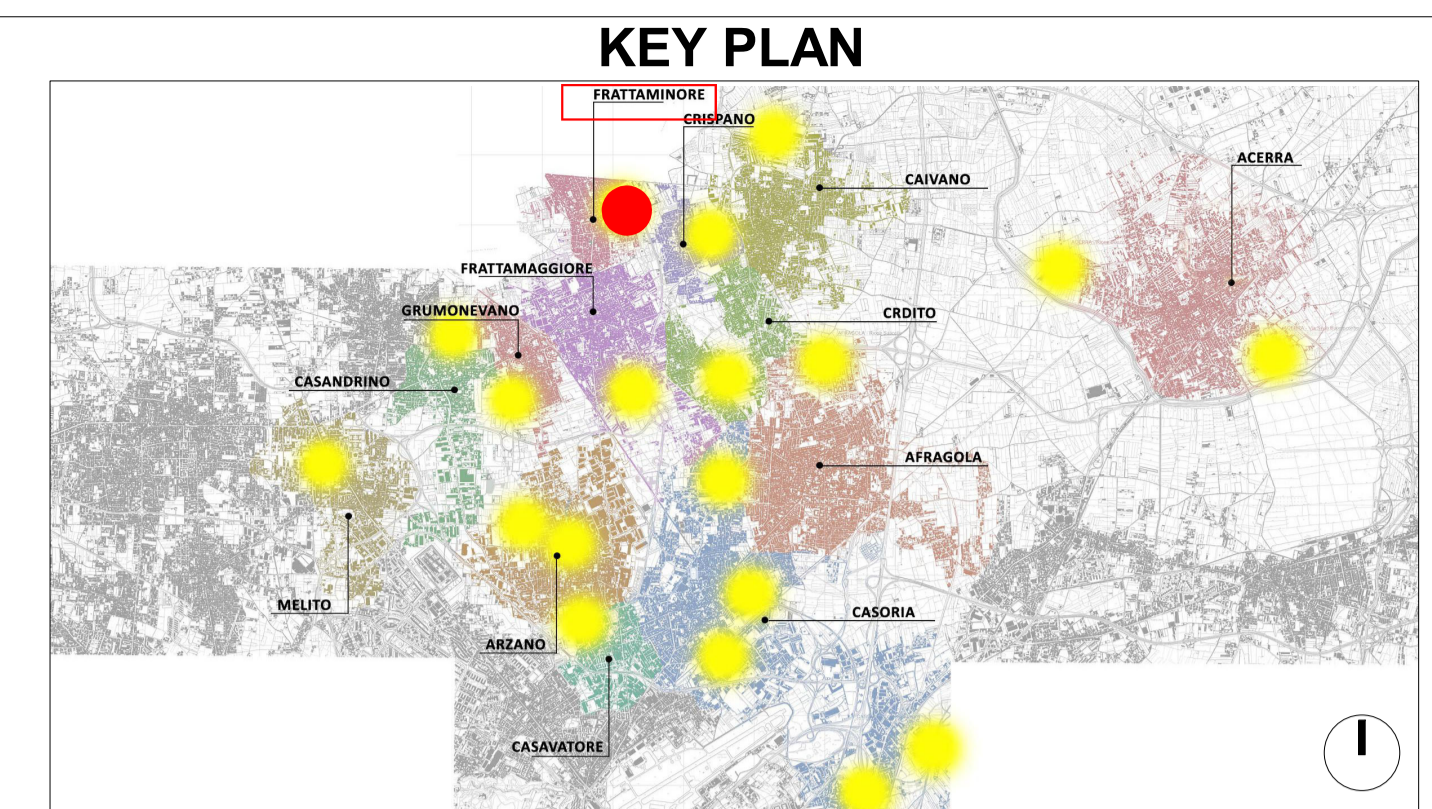
Sezione AA



Sezione BB



Vista assonometrica



LEGENDA SIMBOLI

| | | | |
|--|---|--|--|
| | Quote lineari | | Lettera di identificazione della sezione |
| | Quote altimetriche in pianta | | Etichette materiali / finiture di progetto |
| | Quote altimetriche in sezione / prospetto | | Cono ottico |
| | Riferimento dettaglio in altro elaborato | | Ingresso principale |
| | | | Uscita di sicurezza |

LEGENDA MATERIALI

| | |
|---------------------------------------|---|
| SERVIZI PER LA MOBILITA' | ARREDO URBANO |
| PS Pensilina smart | A1 Sedute in pietra ricostituita |
| ST Punto di ricarica | A2 Vasche / fioriere |
| | A3 Parete verde con struttura in acciaio galvanizzato |
| PAVIMENTAZIONI | A4 Pergola in acciaio galvanizzato |
| P1 Pavimento pedonale | A5 Dissuasori |
| P2 Pavimentazione continua drenante | A6 Cestini portarifiuti |
| P3 Pavimentazione antitrauma | A7 Sistema di illuminazione |
| P4 Masselli autobloccanti grigliati | |
| ACCESSORI PAVIMENTAZIONI | VERDE |
| AP1 Cordolo | V1 Rain garden |
| AP2 Caditoia | V2 Oasi di succulente |
| AP3 Zanella | V3 Rinfoltimento strato naturale |
| | V4 Vasche verdi |
| | V5 Rampicanti |
| | V6 Giardino mediterraneo |
| | V7 Aromatiche |



PROGETTO DEFINITIVO

Appalto integrato sulla base del progetto di fattibilità tecnica ed economica "Smart City Napoli Nord - Piani Urbani Integrati - M5C2 - I.2.2"
 CIG 972663946C CUP I45I22000020006 - CUP I45I22000030006

| | |
|---|--|
| RTI | RTP |
| | |
| OPUS COSTRUZIONI S.P.A. Capogruppo P.IVA 07201350639 Via Campana 233, Pozzuoli | SAG ARCHITETTURA SRLS P.IVA 09189081210 Sede legale: Via Poillipo 66, Napoli |
| | |
| ARCHIVOLTO SRL Mandante P.IVA 07162480631 Via O. P. Cafaro n.4, Napoli | MASCOLO INGEGNERIA SRL P.IVA 08524811216 Sede legale: Via Gramsci 19, Cicciiano |
| | |
| | ELECTA SRL P.IVA 04082971211 Sede legale: Via Principe di Piemonte 109, Roccarainola |

RUP
Arch. Pasquale Imbemma

PROGETTO ARCHITETTONICO (Frattaminore-Via Filippo Turati)

Pianta e profili di progetto

| | | Dicembre 2023 | |
|-----------|-----------------|------------------|--------------|
| | | 1:200 | A1 |
| | | FTM.PD.ARC.G.002 | |
| REVISIONE | DESCRIZIONE | DATA | APPROVATO DA |
| 00 | prima emissione | Dicembre 2023 | |