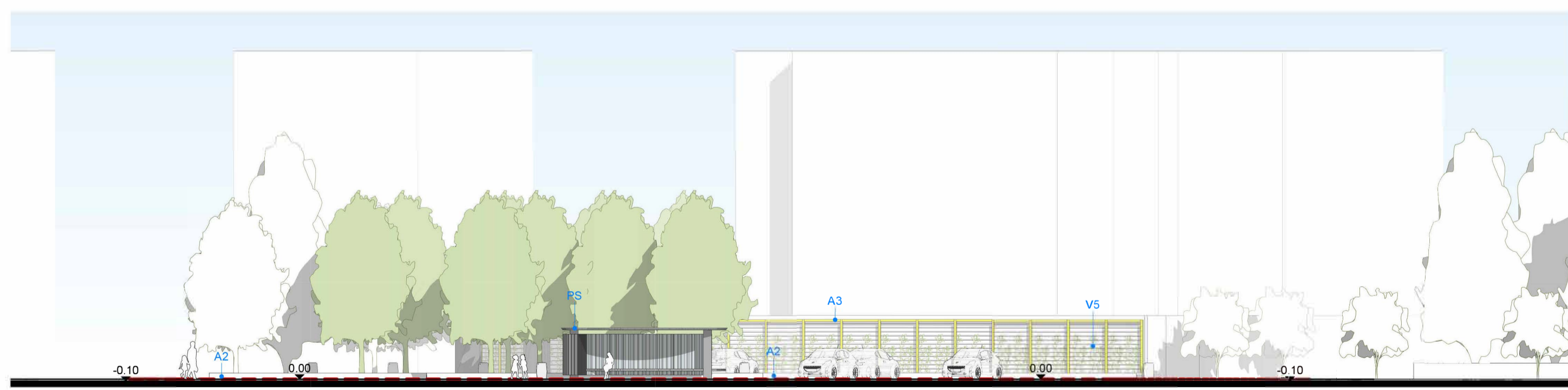
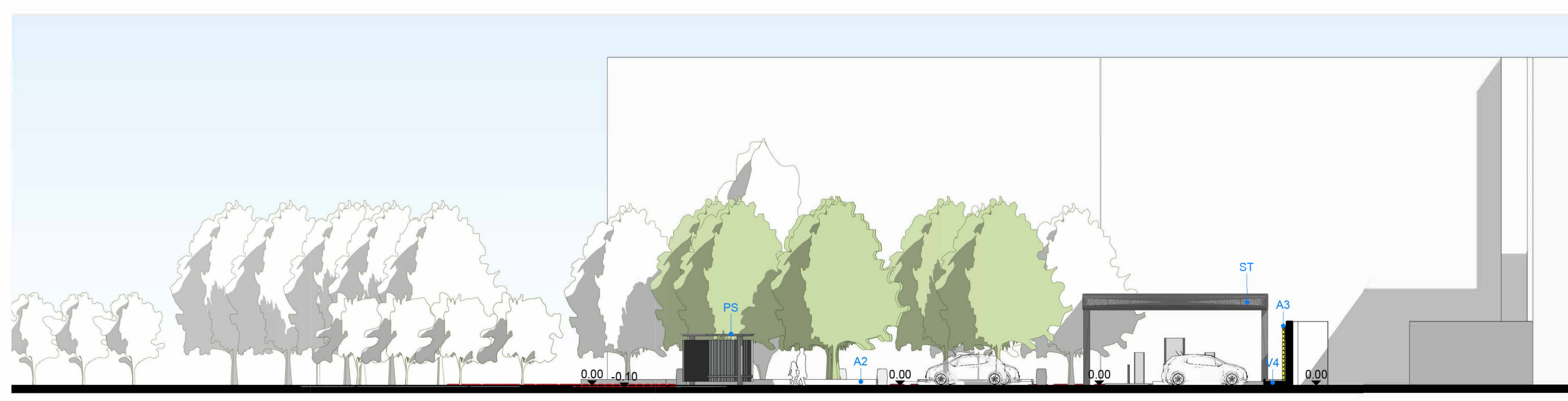




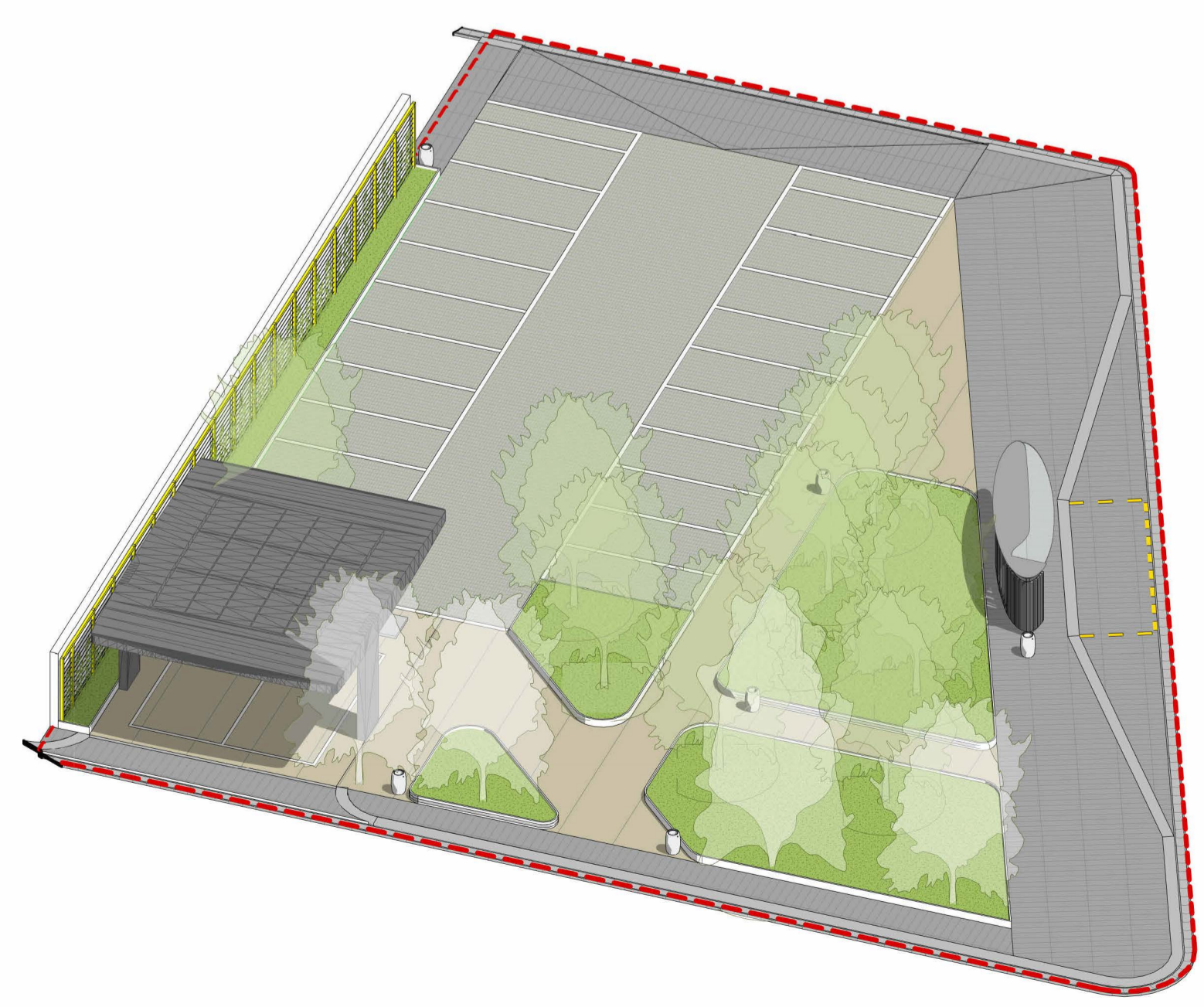
Pianta quota m 3.00



Sezione AA

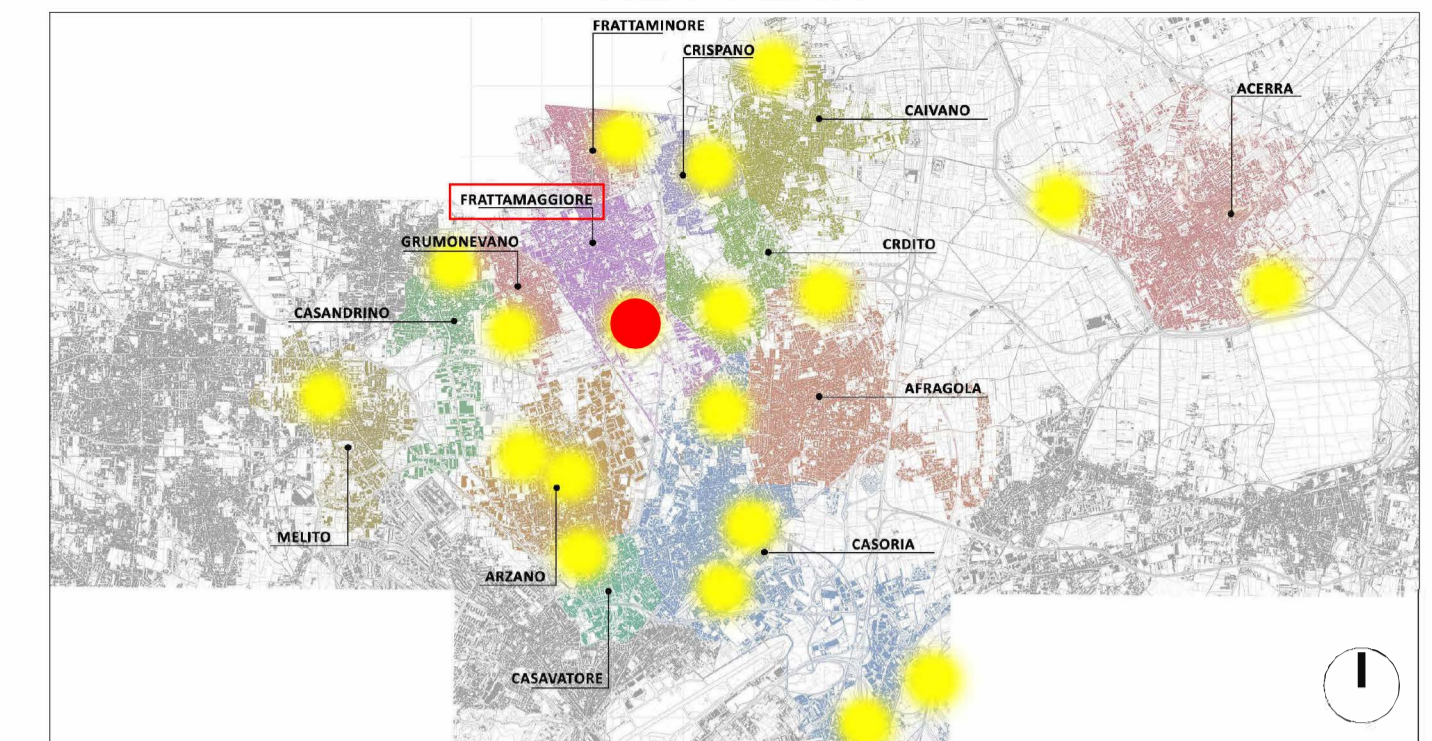


Sezione BB



Vista assonometrica

**KEY PLAN**



**LEGENDA SIMBOLI**

	Quote lineari		Lettera di identificazione della sezione
	Quote altimetriche in pianta		Etichette materiali / finiture di progetto
	Quote altimetriche in sezione / prospetto		Cono ottico
	Riferimento dettaglio in altro elaborato		Ingresso principale
			Uscita di sicurezza

**LEGENDA MATERIALI**

<b>SERVIZI PER LA MOBILITA'</b>	<b>ARREDO URBANO</b>
PS   Pensilina smart	A1   Sedute in pietra ricostituita
ST   Punto di ricarica	A2   Vasche / fioriere
	A3   Parete verde con struttura in acciaio galvanizzato
<b>PAVIMENTAZIONI</b>	A4   Pergola in acciaio galvanizzato
P1   Pavimento pedonale	A5   Dissuasori
P2   Pavimentazione continua drenante	A6   Cestini portarifiuti
P3   Pavimentazione antitrauma	A7   Sistema di illuminazione
P4   Masselli autobloccanti grigliati	
<b>ACCESSORI PAVIMENTAZIONI</b>	<b>VERDE</b>
AP1   Cordolo	V1   Rain garden
AP2   Caditoia	V2   Oasi di succulente
AP3   Zanella	V3   Rinfoltimento strato naturale
	V4   Vasche verdi
	V5   Rampicanti
	V6   Giardino mediterraneo
	V7   Aromatiche



**PROGETTO DEFINITIVO**

Appalto integrato sulla base del progetto di fattibilità tecnica ed economica "Smart City Napoli Nord - Piani Urbani Integrati - M5C2 - I.2.2"  
 CIG 972663946C CUP I45I22000020006 - CUP I45I22000030006

<b>RTI</b>	<b>RTP</b>
OPUS COSTRUZIONI S.P.A. Capogruppo P.IVA 07201350639 Via Campana 233, Pozzuoli	SAG ARCHITETTURA SRLS P.IVA 06189081210 Sede legale: Via Posillipo 66, Napoli
ARCHIVOLTO SRL Mandatite P.IVA 07162480631 Via O. P. Calaro n.4, Napoli	MASCOLO INGEGNERIA SRL P.IVA 08524811216 Sede legale: Via Gramsci 19, Cocciano
<b>RUP</b>	
Arch. Pasquale Imbema	ELECTA SRL P.IVA 04082971211 Sede legale: Via Principe di Piemonte 108, Roccarainola

**PROGETTO ARCHITETTONICO - (Frattamaggiore Via G. Rossini)**

Pianta e profili di progetto

REVISIONE	DESCRIZIONE	DATA	APPROVATO DA
00		Dicembre 2023	

1:200 | FTG.PD.ARC.G.002