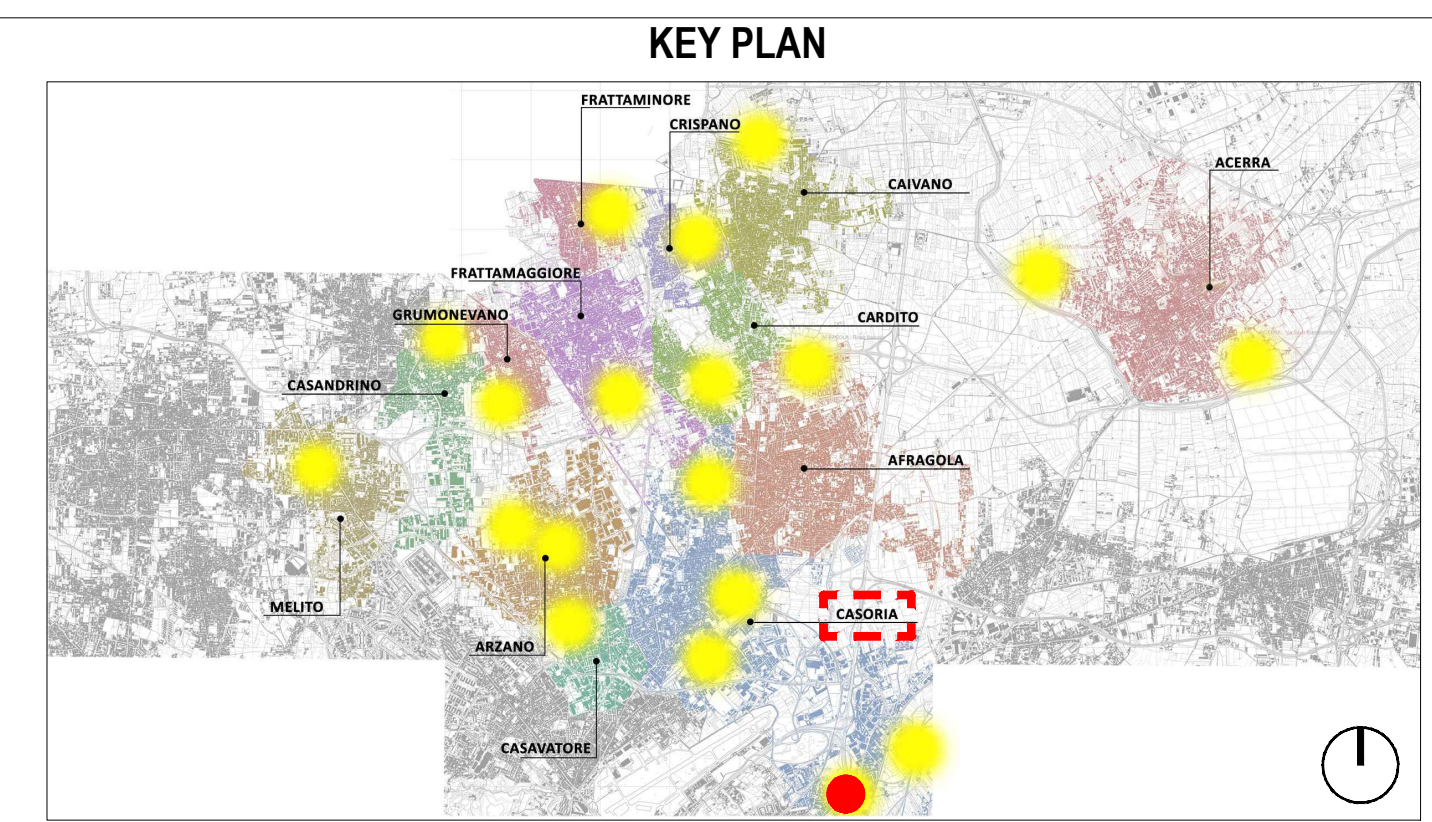
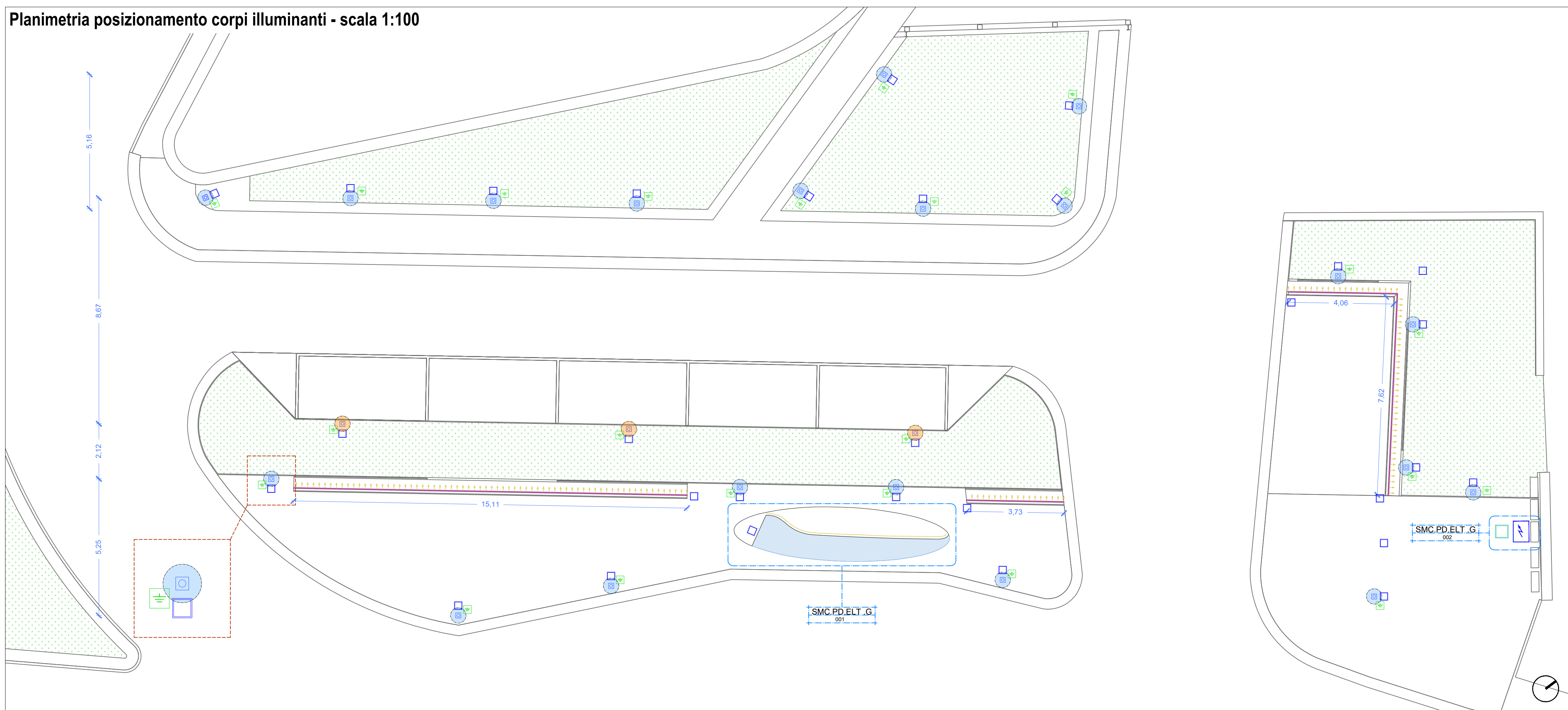


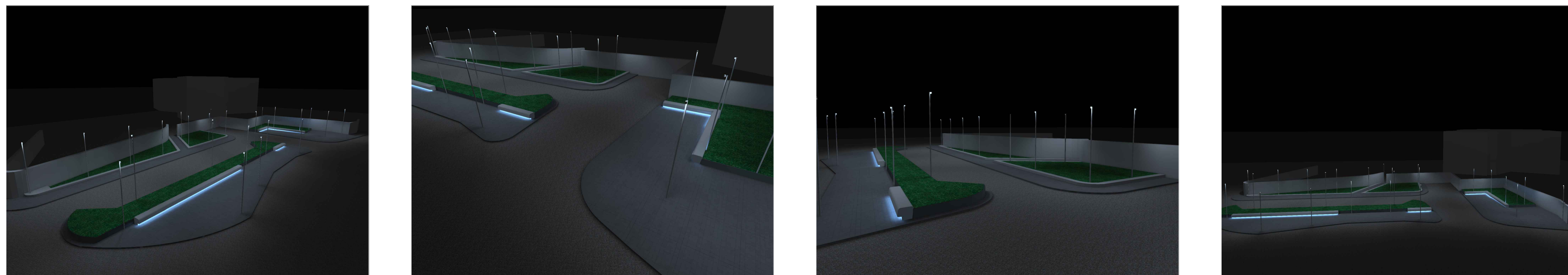
Planimetria posizionamento corpi illuminanti - scala 1:100



LEGENDA

	Quote lineari		Riferimento dettaglio in altro elaborato
	Armatura urbana ibrida su palo h 4,50 m; n° elementi = 20		Armatura urbana ibrida su palo h 6,50 m; n° elementi = 3
	Pozzetti in cls con chiusino a vaschetta per alloggiamento o terreno; Dimensioni 300x300x300 mm; n° elementi = 30		Pozzetti in cls con chiusino a vaschetta per alloggiamento o terreno; Dimensioni 500x500x300 mm; n° elementi = 1
	Dispersore di terra a croce collegato a corda nuda in rame; n° elementi = 23		Strip led flessibile con protezione IP67 per illuminazione sedute; L elementi = 83.7 m
			Armadio Quadri; Dimensioni (LxAxP): 80x180x60 cm; n° elementi = 1

Viste tridimensionali



**COMUNE DI CARDITO**  
 Città Metropolitana di Napoli

Finanziato dall'Unione europea  
 NextGenerationEU

Ministero dell'Interno



PROGETTO DEFINITIVO

Appalto integrato sulla base del progetto di fattibilità tecnica ed economica "Smart City Napoli Nord - Piani Urbani Integrati - M5C2 - I.2.2"  
 CIG 972663946C CUP I45I22000020006 - CUP I45I22000030006

**RTI**  
**OPUS COSTRUZIONI S.P.A.**  
 Capogruppo  
 P.IVA 07201350639  
 Via Campana 233, Pozzuoli

**ARCHIVOLTO SRL**  
 Mandante  
 P.IVA 07162480631  
 Via O. P. Callero n.4, Napoli

**RTM**  
**SAG ARCHITETTURA SRLS**  
 P.IVA 09189081210  
 Sede legale: Via Posillipo 66, Napoli

**MASCOLO INGEGNERIA SRL**  
 P.IVA 08524811216  
 Sede legale: Via Gramsci 19, Ciciliano

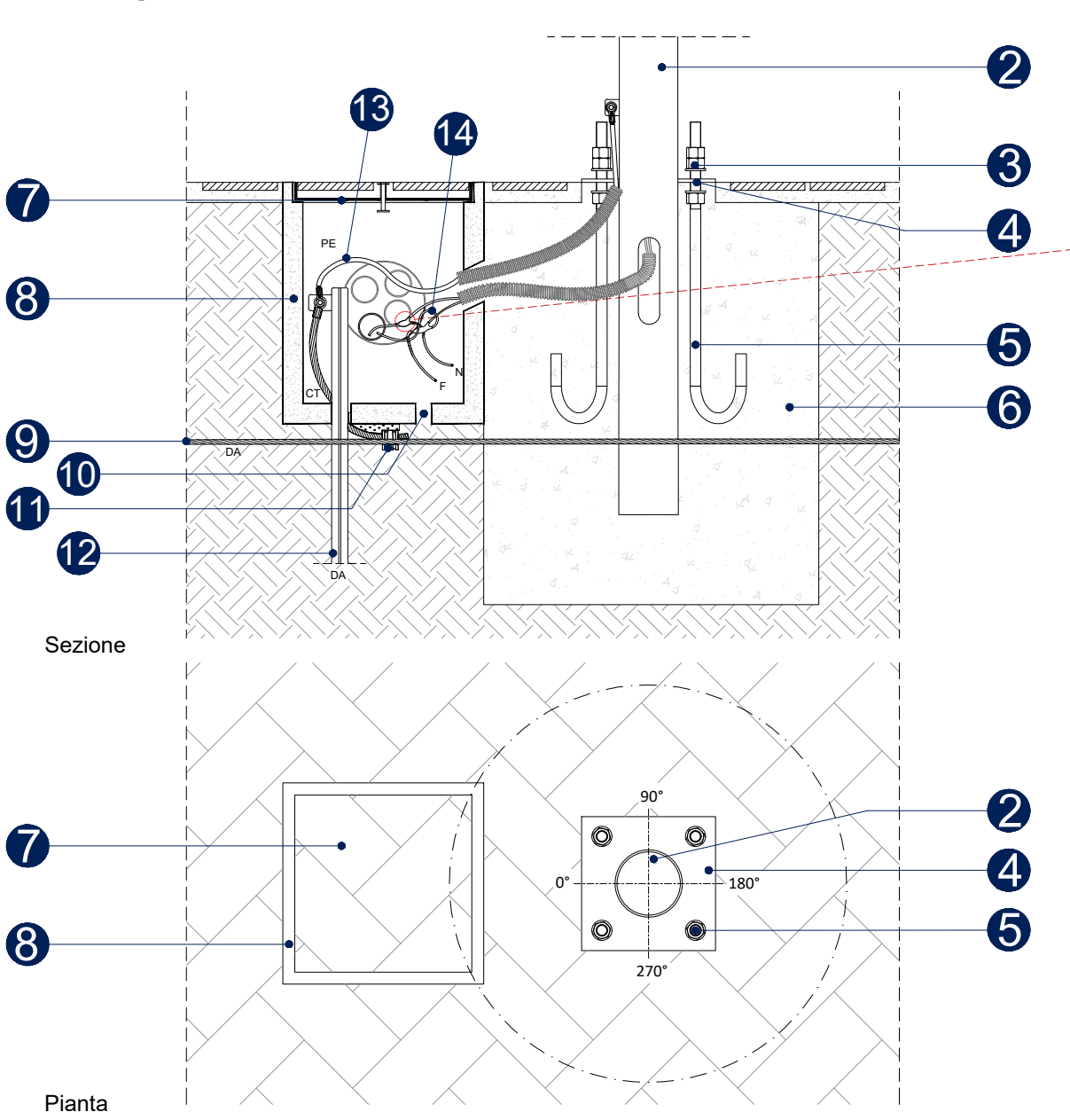
**ELECTA SRL**  
 P.IVA 04082971211  
 Sede legale: Via Principe di Piemonte 109, Roccarainola

**RUP**  
 Arch. Pasquale Imbemma

**PROGETTO ELETTRICO** - (Casoria Via Nazionale delle Puglie)  
 Planimetria impianto di illuminazione:  
 posizionamento corpi illuminanti

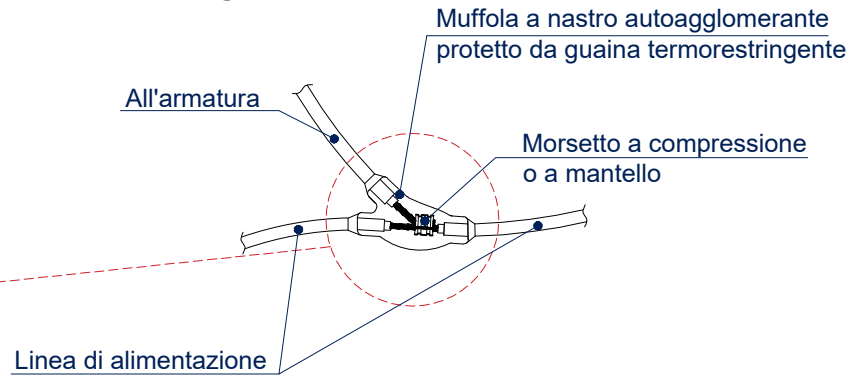
REVISIONE	DESCRIZIONE	DATA	APPROVATO DA
00	prima emissione	Dicembre 2023	

Dettaglio pozzetto e palo - scala 1:10



- 1 Armatura led tipo IlluminaSol - LMS-212
- 2 Palo rastremato in acciaio zincato h tot. 5 m
- 3 Dadi di serraggio
- 4 Piastra in acciaio S235 JR 200x200x12 mm
- 5 Tirafondi M16
- 6 Plinto in cls
- 7 Chiusino sigillo a vaschetta
- 8 Pozzetto in calcestruzzo 300x300x300 mm
- 9 Corda nuda in rame
- 10 Foro di drenaggio
- 11 Morsetto a compressione
- 12 Dispersore di terra a croce
- 13 Cavo unipolare con guaina
- 14 Cavo unipolare

Dettaglio derivazione in pozzetto



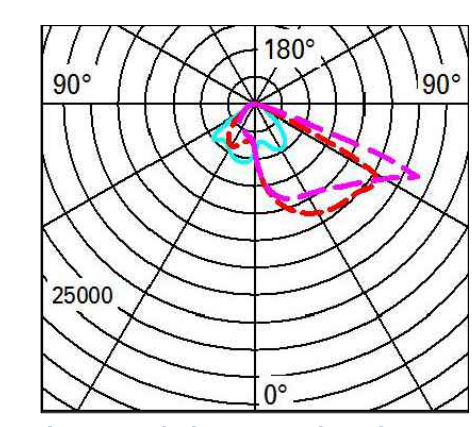
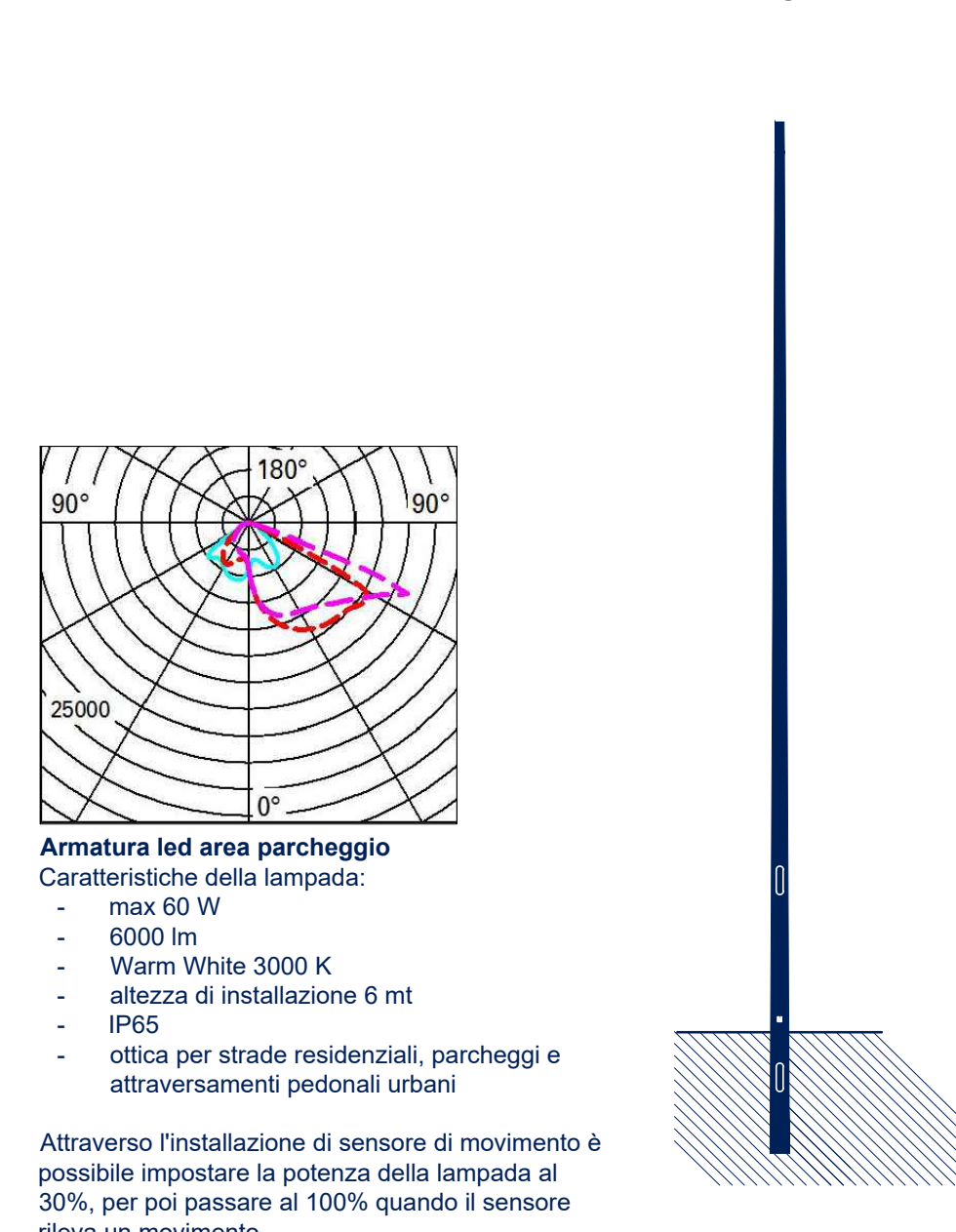
Dettaglio armatura led



**Armatura led area pedonale**  
 Caratteristiche della lampada:  
 - max 30 W  
 - 2800 lm  
 - Warm White 3000 K  
 - altezza di installazione 4,5 mt  
 - IP65  
 - ottica per strade residenziali e piste ciclabili

Attraverso l'installazione di sensore di movimento è possibile impostare la potenza della lampada al 30%, per poi passare al 100% quando il sensore rileva un movimento.

Dettaglio palo



**Armatura led area parcheggio**  
 Caratteristiche della lampada:  
 - max 60 W  
 - 6000 lm  
 - Warm White 3000 K  
 - altezza di installazione 6 mt  
 - IP65  
 - ottica per strade residenziali, parcheggi e attraversamenti pedonali urbani

Attraverso l'installazione di sensore di movimento è possibile impostare la potenza della lampada al 30%, per poi passare al 100% quando il sensore rileva un movimento.

	4500/5500	altezza fuori terra (mm)
	500	interramento (mm)
	3	spessore (mm)
	76x89	diametro di sommità (mm) diametro di base (mm)
	28	peso totale (kg)
	1,17	superficie per la verniciatura (m²)
	38x132	dimensioni asola entrata cavi e morsetteria (mmxmm)
	1500	quota di posizionamento asola morsetteria da base palo (mm)
	350	quota di posizionamento asola entrata cavi da base palo (mm)
	500x600	dimensioni plinto in cls lato x altezza (mm)
	100	dimensioni del foro nel plinto di fondazione per innesto del palo diametro (mm)