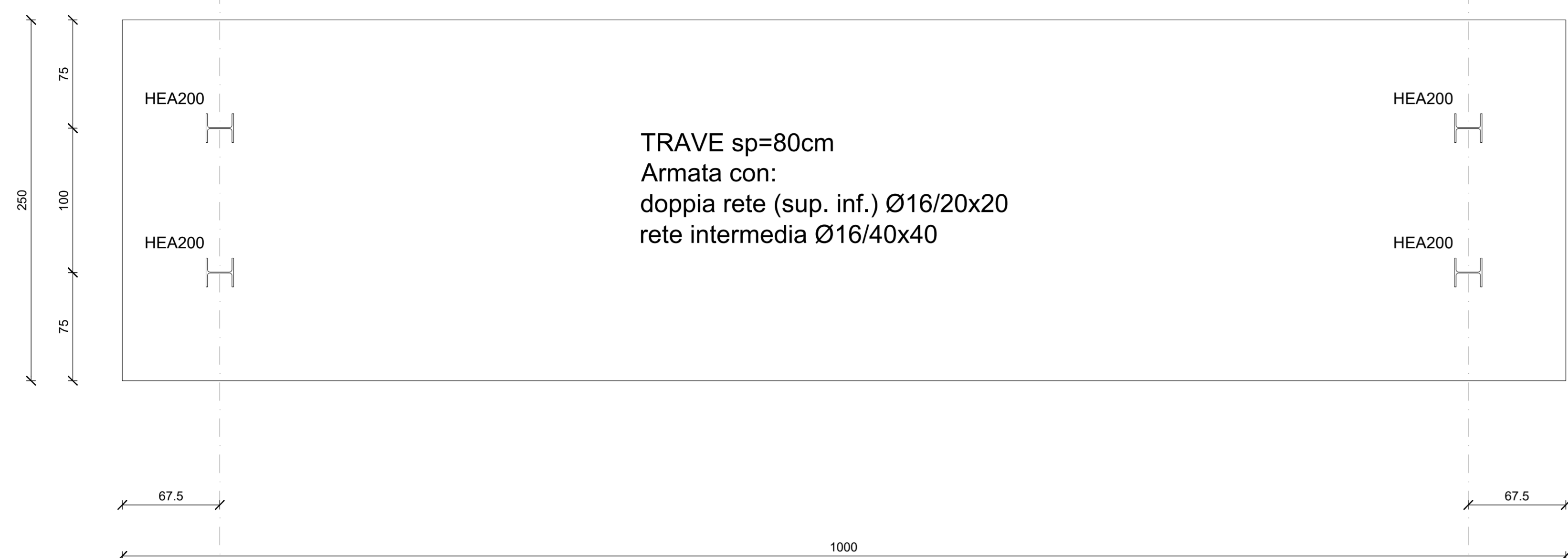
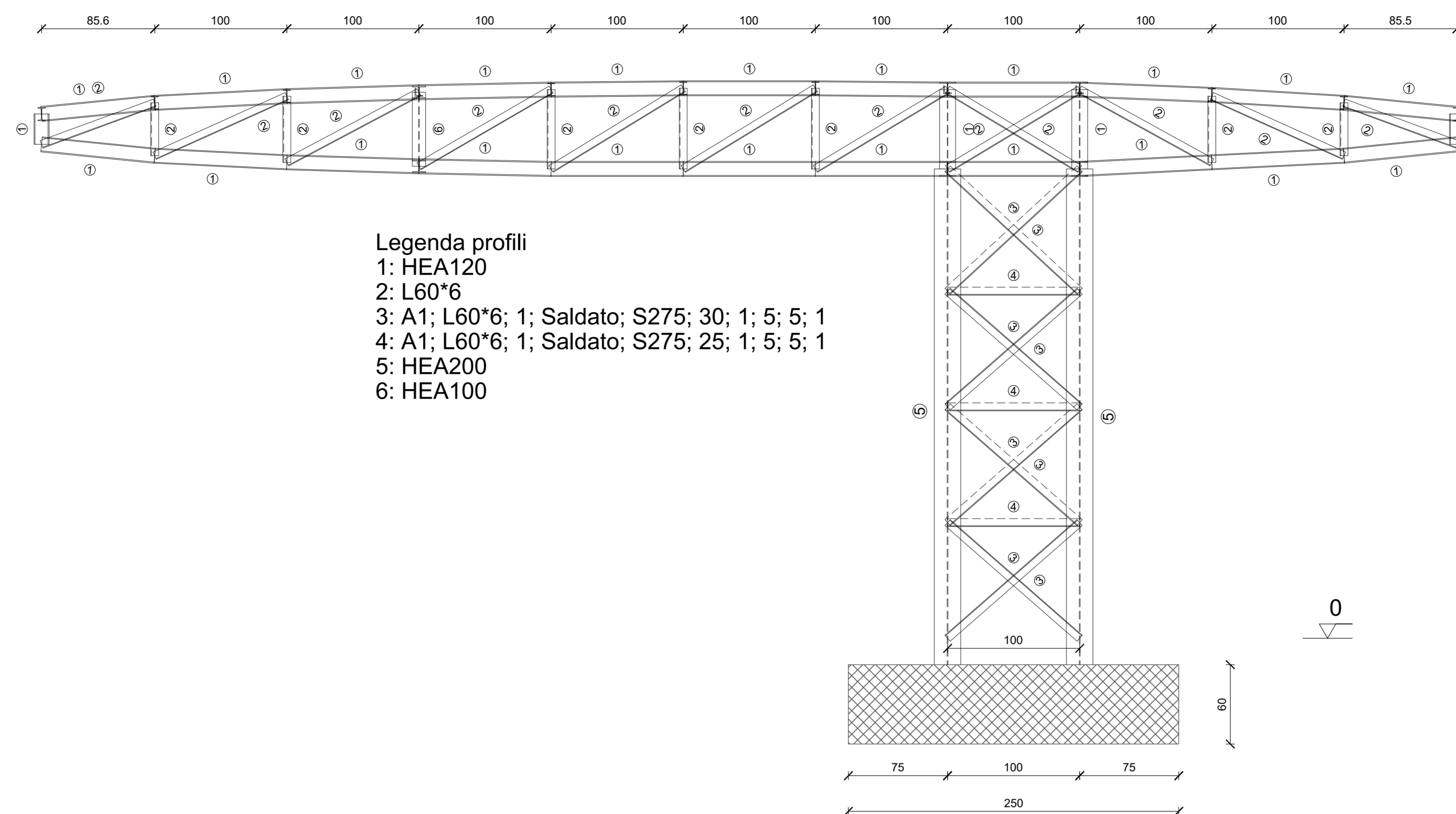


PIANTA FONDAZIONE



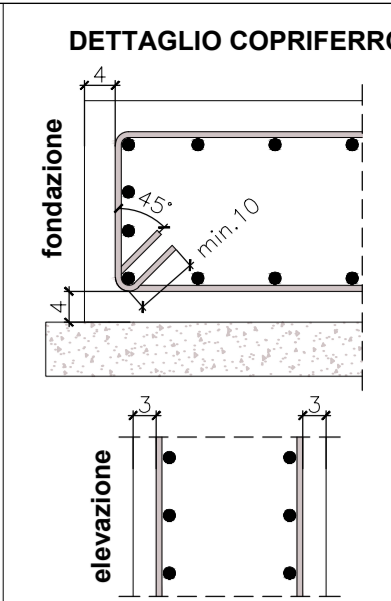
PROSPETTO LATERALE



- Legenda profili
 1: HEA120
 2: L60*6
 3: A1; L60*6; 1; Saldato; S275; 30; 1; 5; 5; 1
 4: A1; L60*6; 1; Saldato; S275; 25; 1; 5; 5; 1
 5: HEA200
 6: HEA100

NOTE GENERALI

- TUTTE LE DIMENSIONI SONO IN CENTIMETRI
- TUTTE LE QUOTE SONO IN METRI
- SOVRAPPOSIZIONE PER ARMATURE ≥ 40 VOLTE IL DIAMETRO
- COPRIFERRO STRUTTURE IN FONDAZIONE cm 4DA FILO STAFFA
ESTERNO (vedi dettaglio)
- COPRIFERRO STRUTTURE IN ELEVAZIONE cm 3 DA FILO STAFFA
ESTERNO (vedi dettaglio)
- CEMENTO PORTLAND AD ELEVATA CONCENTRAZIONE DI CLINKER
- ADDITIVI ANTIRITIRO: L'IMPRESA DOVRA' SOTTOMETTERE PER APPROVAZIONE ALLA D.L. I PRODOTTI PREVISTI IN CAPITOLATO



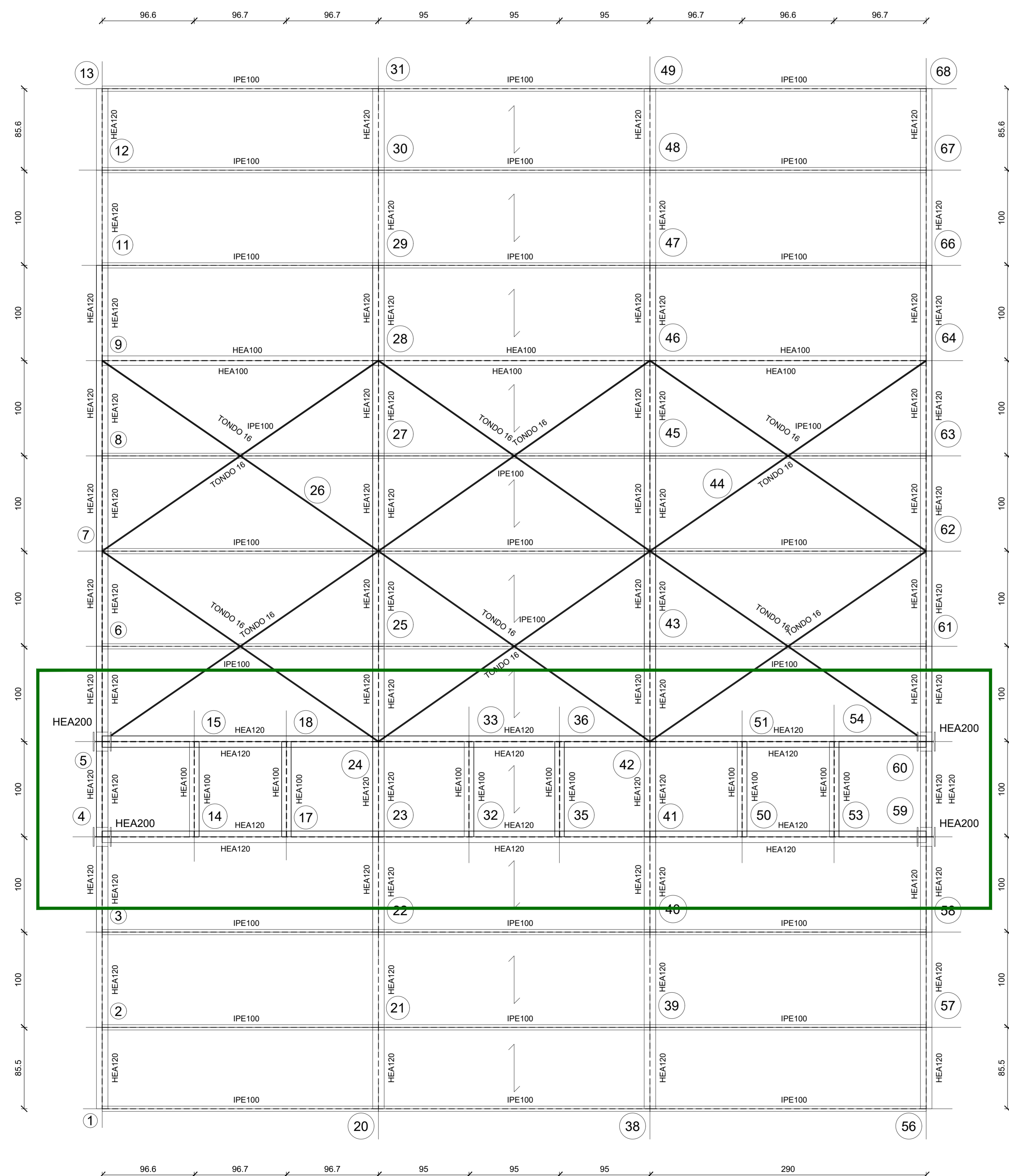
CARATTERISTICHE DEI MATERIALI

- Calcestruzzo per Opere in c.a.:**
 (Secondo D.M. 17-1-2018, UNI-EN 206-1:2016 e UNI 11104:2016)
- Classe di esposizione: XC2
 - Classe di resistenza: C25/30
 - Massimo rapporto a/c per durabilità: 0,60
 - Minimo contenuto cemento per durabilità: 280 Kg/m³
 - Classe di Slump al momento del getto: S4
 - Dimensione massima aggregato: 25 mm

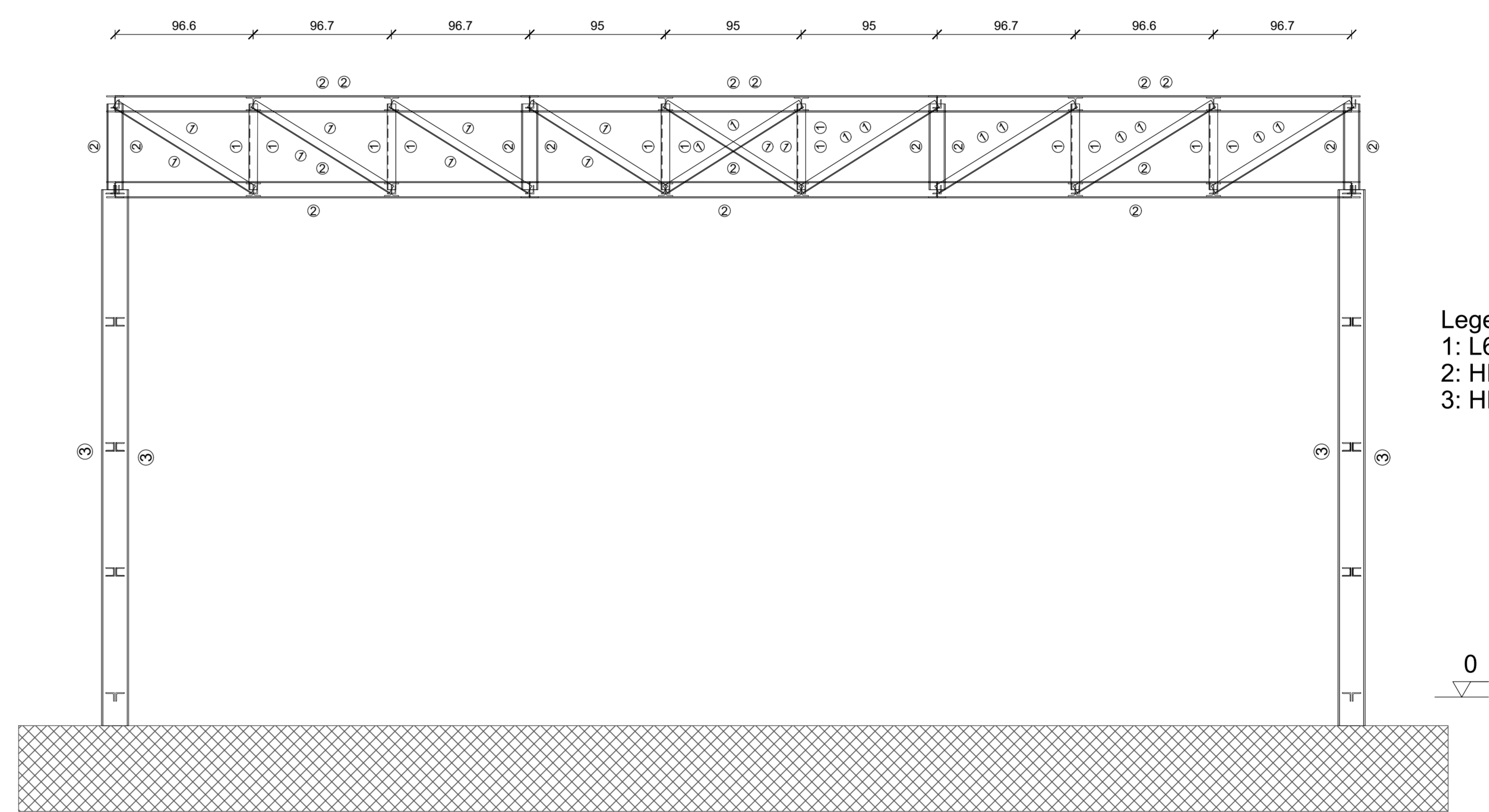
- Acciaio per armature:**
 (Secondo D.M. 17-1-2018 e UNI EN 1992-1-1:2015)
- Barre ad aderenza migliorata laminato a caldo: B450C
 - Tensione caratteristica di snervamento: $f_{yk} \geq 450$ MPa
 - Tensione caratteristica di rottura: $f_{tk} \geq 540$ MPa
 - Valore minimo di $k = (f_{tk}/f_{yk})$: $1,15 \leq k \leq 1,35$
 - Tensione di snervamento nominale: $(f_{yk}/f_{tk, nom}) \leq 1,25$
 - Allungamento caratteristico al carico massimo: $A_{gk} \geq 7,5\%$

- Acciaio da carpenteria metallica:**
 (Secondo D.M. 17-1-18 e UNI-EN 10025-6:2009)
- Acciaio per costruzioni in carpenteria metallica: S275 JR
 - Tensione caratteristica di snervamento: $f_{yk} \geq 275$ MPa
 - Tensione caratteristica di rottura: $f_{tk} \geq 420$ MPa
 - Modulo di elasticità medio: $E = 210$ GPa

CARPENTERIA COPERTURA

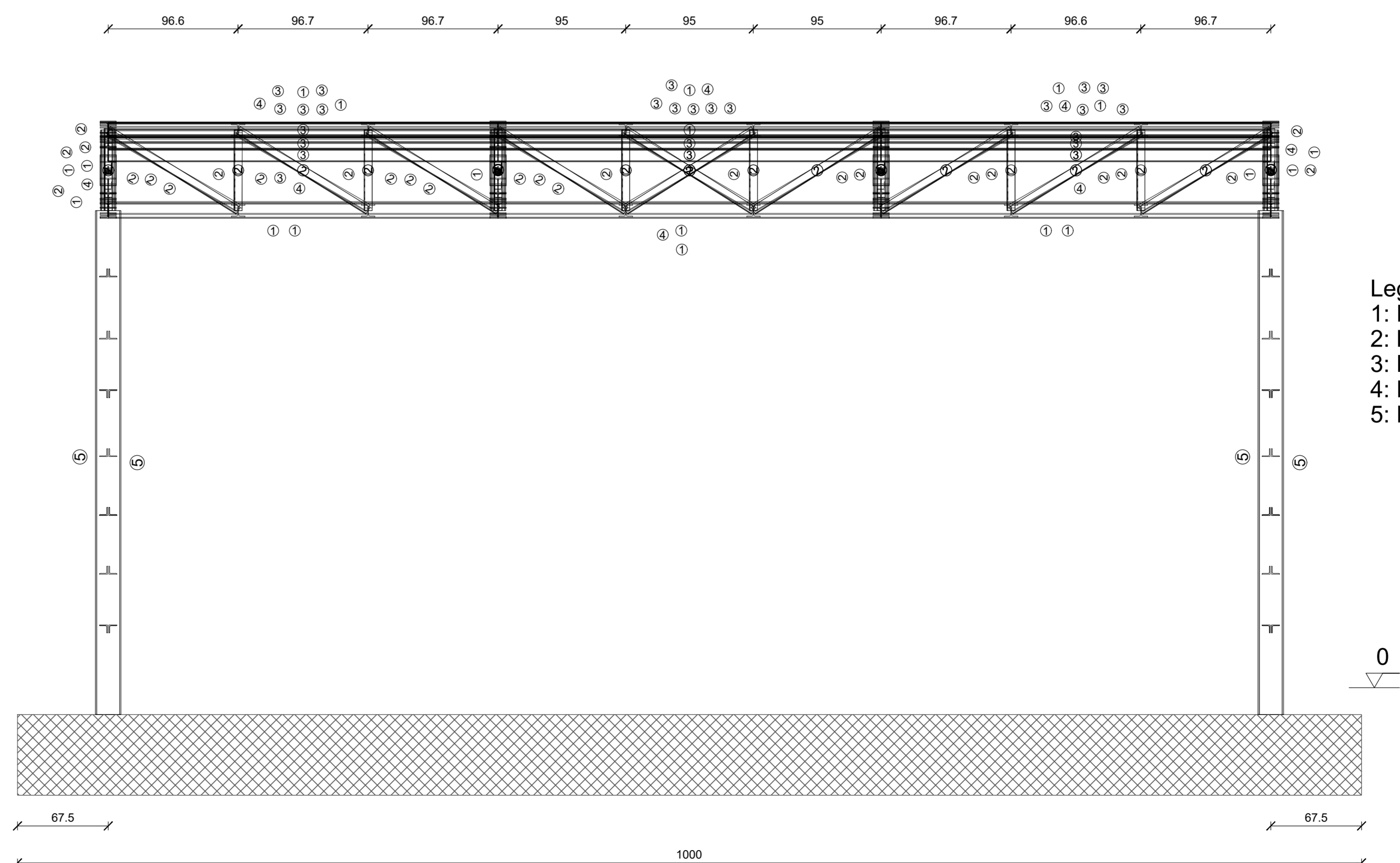


SEZIONE



- Legenda profili
 1: L60*6
 2: HEA120
 3: HEA200

PROSPETTO FRONTALE



- Legenda profili
 1: HEA120
 2: L60*6
 3: IPE100
 4: HEA100
 5: HEA200

COMUNE DI CARDITO
 Città Metropolitana di Napoli



PROGETTO DEFINITIVO

Appalto integrato sulla base del progetto di fattibilità tecnica ed economica "Smart City Napoli Nord - Piani Urbani Integrati - M5C2 - L.2.2"
 CIG 972663946C CUP I45I2200002006 - CUP I45I22000030006

- RTI**
- OPUS COSTRUZIONI S.P.A. Capogruppo
 P.IVA 0201350268
 Via Cesare 238, Pozzuoli
 - ARCHIVOLTO SRL Mandante
 P.IVA 0742489031
 Via G. P. Galati s.l.a. Napoli
 - RTP
 SAG ARCHITETTURA SRLS
 P.IVA 0918081210
 Sede legale: Via Pissillo 66, Napoli
 MASCOLO INGEGNERIA SRL
 P.IVA 0852481216
 Sede legale: Via Gramsci 19, Cicciانو
 ELECTA SRL
 P.IVA 04082972121
 Sede legale: Via Principi di Piemonte 109, Roccaranola

RUP
 Arch. Pasquale Imbemma

PROGETTO STRUTTURALE - (Casavatore P.zza Immacolata)
 STAZIONAMENTO eBUS: Pianta delle fondazioni, Carpenteria impalcato, prospetti

REVISIONE	DESCRIZIONE	DATA	APPROVATO DA
01			
02			
00	prima emissione	Dicembre 2023	