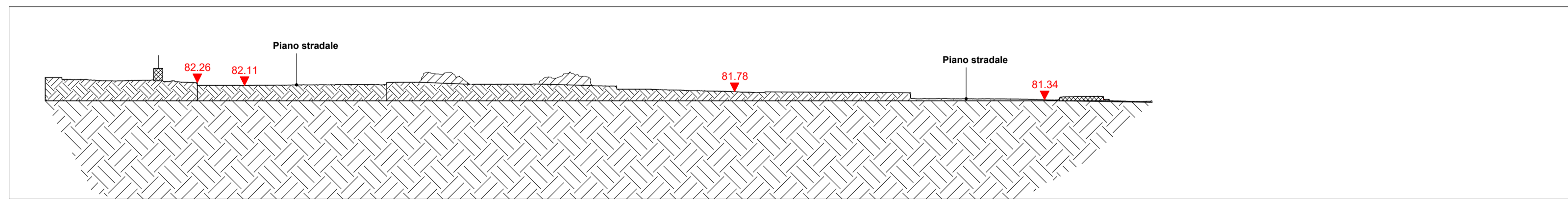
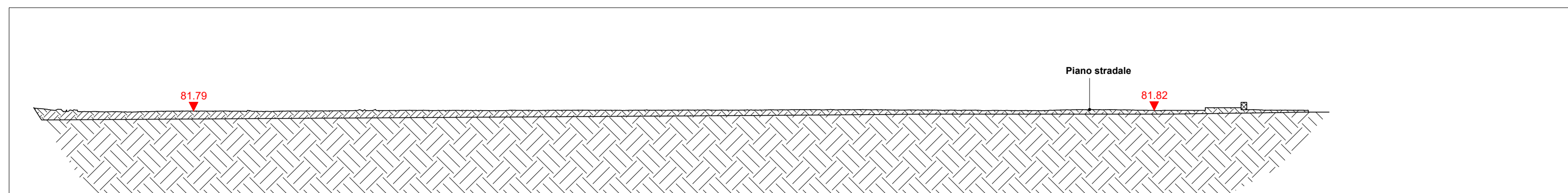


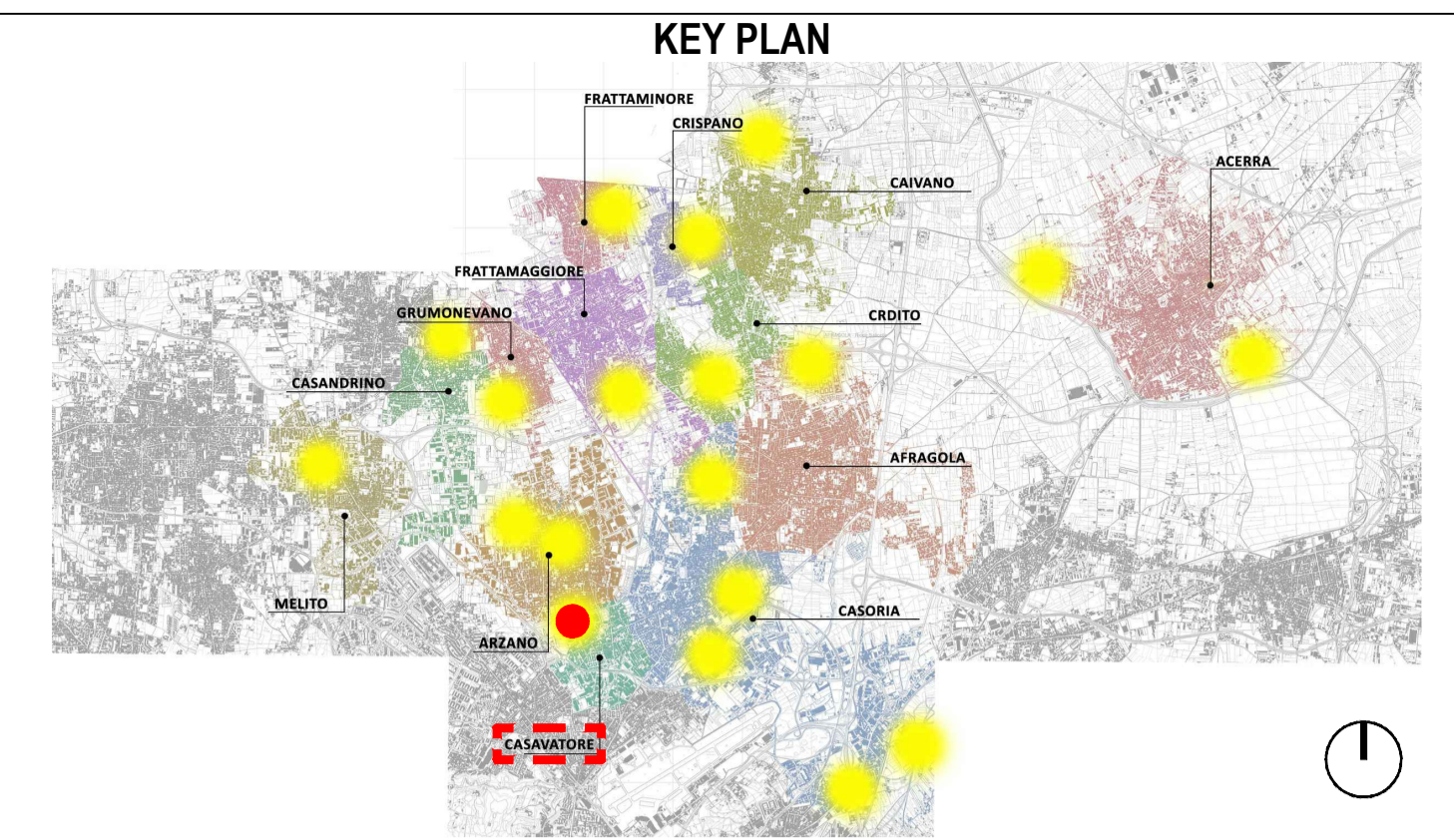
Rilievo piano altimetrico - stato di fatto - scala 1:200



Profilo altimetrico AA' - stato di fatto - scala 1:200



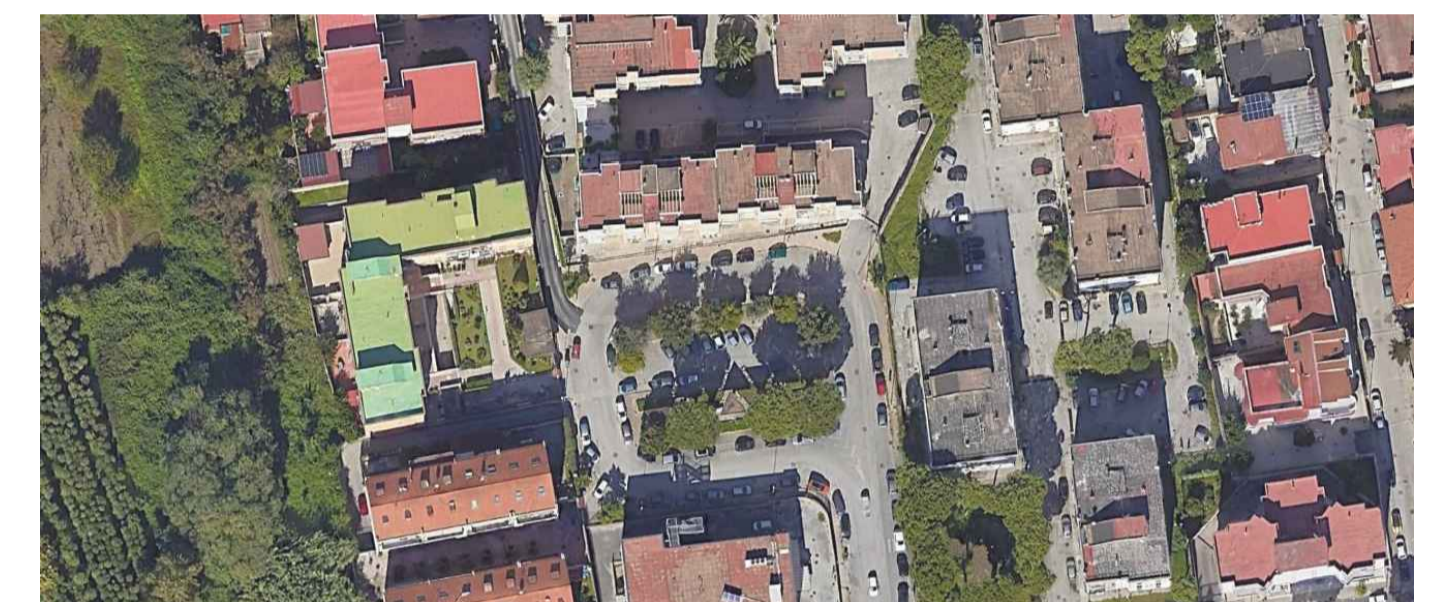
Profilo altimetrico BB' - stato di fatto - scala 1:200



LEGENDA SIMBOLI

	Quote lineari		Lettera di identificazione della sezione
	Quote altimetriche in pianta		Etichette materiali / finiture di progetto
	Quote altimetriche in sezione / prospetto		Cono ottico
	Riferimento dettaglio in altro elaborato		Ingresso principale
			Uscita sicurezza

DATI LOTTO



Comune: Casavatore Lotto: Piazza Immacolata Codifica: CSV Superficie: 1100 mq



PROGETTO DEFINITIVO

Appalto integrato sulla base del progetto di fattibilità tecnica ed economica "Smart City Napoli Nord - Piani Urbani Integrati - M5C2 - I.2.2"
CIG 972663946C CUP I45I22000020006 - CUP I45I22000030006

RTI
 OPUS COSTRUZIONI S.P.A.
 Capogruppo
 P.IVA 07201350639
 Via Campana 233, Pozzuoli
 ARCHIVOLTO SRL
 Mandante
 P.IVA 07162480631
 Via O. P. Callaro n.4, Napoli

RTP
 SAG ARCHITETTURA SRLS
 P.IVA 09189081210
 Sede legale: Via Posillipo 66, Napoli
 MASCOLO INGEGNERIA SRL
 P.IVA 08524811216
 Sede legale: Via Gramsci 19, Ciciliano
 ELECTA SRL
 P.IVA 04082971211
 Sede legale: Via Principe di Piemonte 109, Roccarainola

RUP
 Arch. Pasquale Imbemba

GENERALE (Casavatore-Piazza Immacolata)
 Stato di fatto - Rilievo piano altimetrico e profili altimetrici

REVISIONE	DESCRIZIONE	DATA	APPROVATO DA
00	prima emissione	Dicembre 2023	