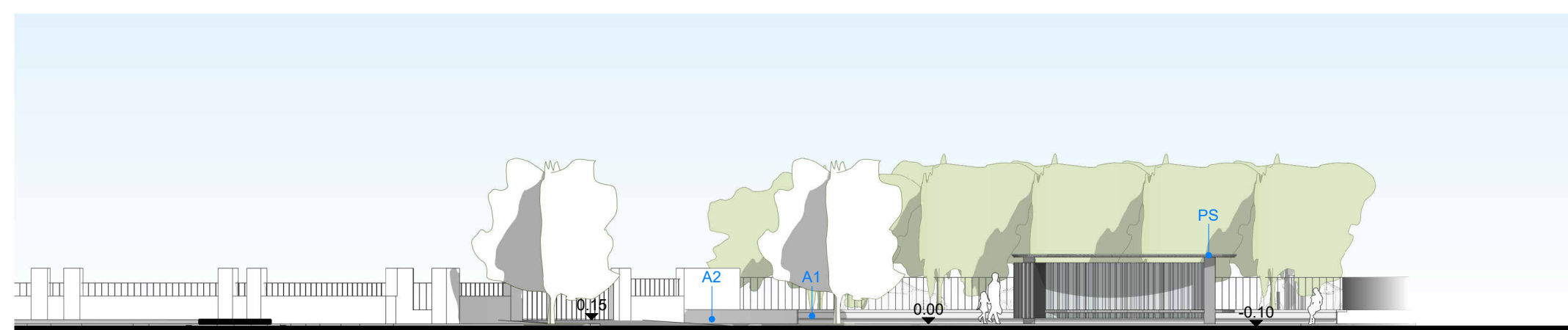
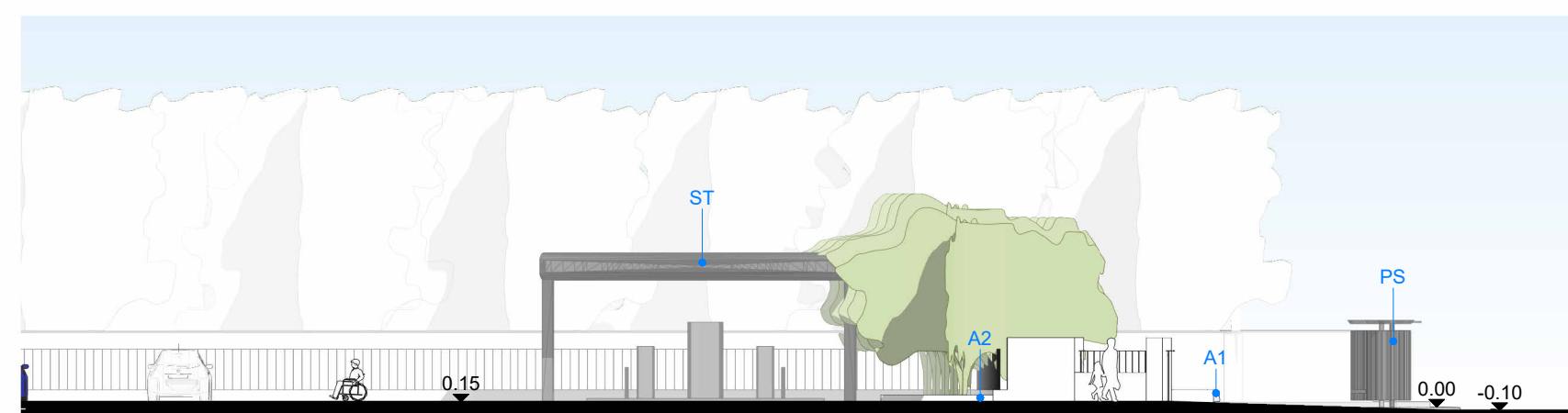




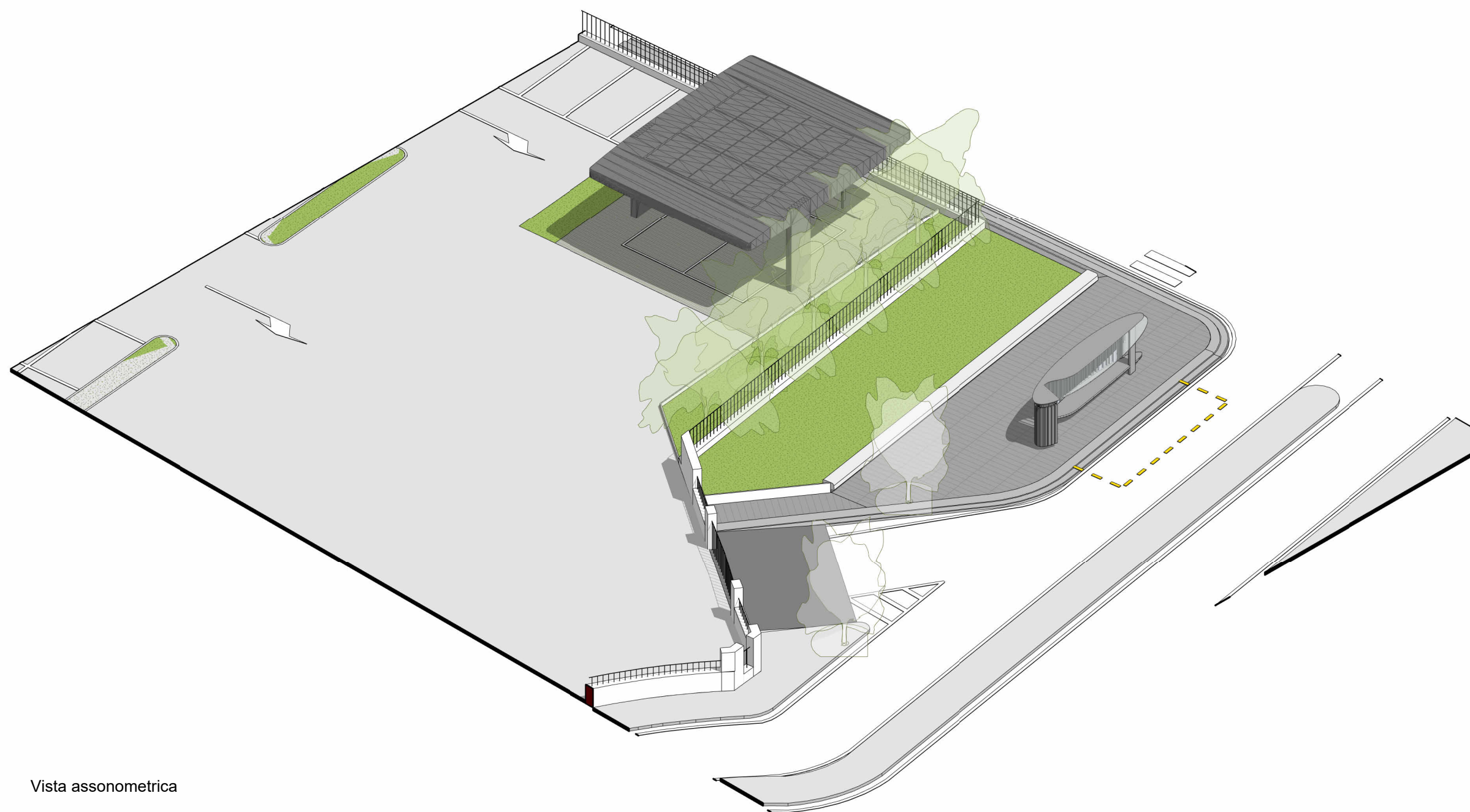
Pianta quota m 3,00



Sezione AA

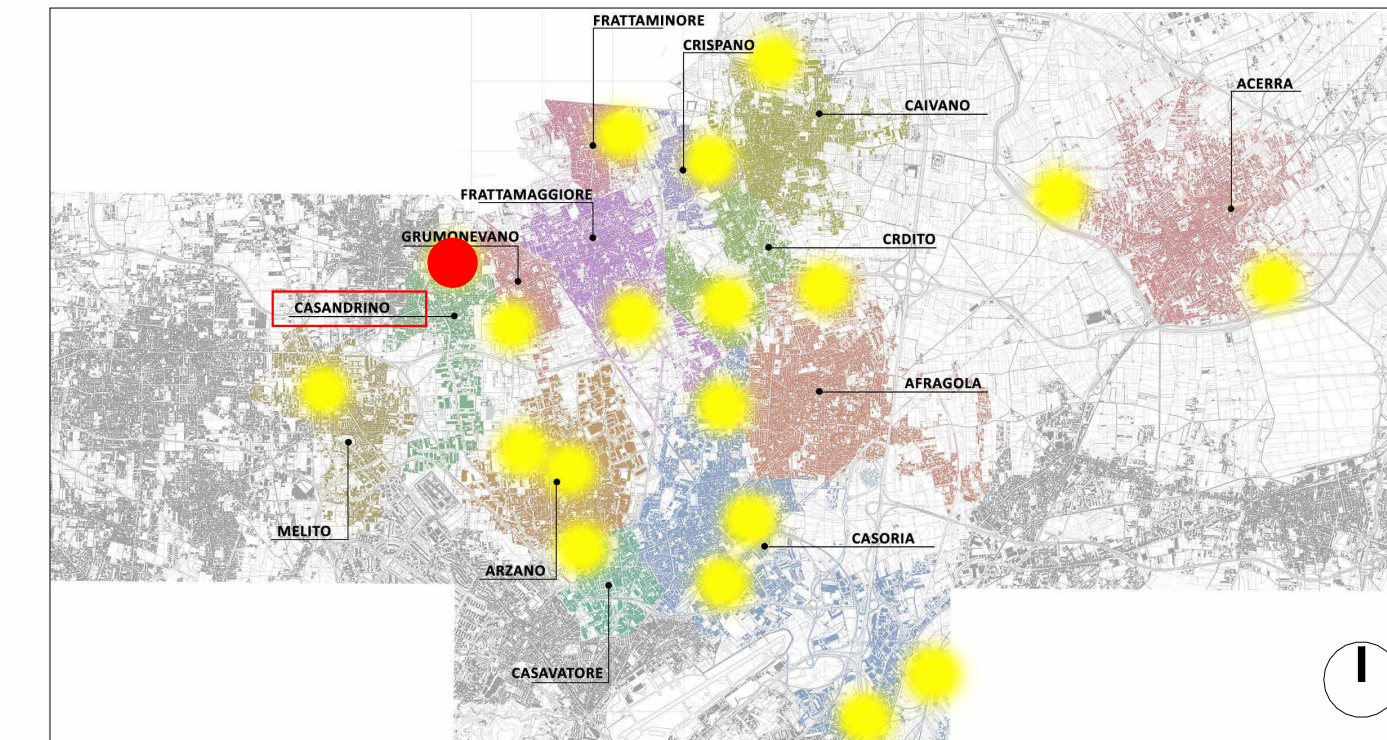


Sezione BB



Vista assometrica

KEY PLAN



LEGENDA SIMBOLI

	Quote lineari		Lettera di identificazione della sezione
	Quote altimetriche in pianta		Etichette materiali / finiture di progetto
	Quote altimetriche in sezione / prospetto		Cono ottico
	Riferimento dettaglio in altro elaborato		Ingresso principale
			Uscita di sicurezza

LEGENDA MATERIALI

SERVIZI PER LA MOBILITA'

- PS | Pensilina smart
- ST | Punto di ricarica per bus elettrici

PAVIMENTAZIONI

- P1 | Pavimento pedonale e/o carrabile
- P2 | Pavimentazione drenante
- P3 | Pavimentazione antitrauma
- P4 | Masselli autobloccanti grigliati

ACCESSORI PAVIMENTAZIONI

- AP1 | Cordolo
- AP2 | Caditoia
- AP3 | Zanella

ARREDO URBANO

- A1 | Sedute in pietra ricostituita
- A2 | Vasche / fioriere
- A3 | Parete verde con struttura in acciaio galvanizzato
- A4 | Pergola in acciaio galvanizzato
- A5 | Dissuasori
- A6 | Cestini portarifiuti
- A7 | Sistema di illuminazione

VERDE

- V1 | Rain garden
- V2 | Oasi di succulente
- V3 | Rinfoltimento strato naturale
- V4 | Vasche verdi
- V5 | Rampicanti
- V6 | Giardino mediterraneo
- V7 | Aromatiche



PROGETTO DEFINITIVO

Appalto integrato sulla base del progetto di fattibilità tecnica ed economica "Smart City Napoli Nord - Piani Urbani Integrati - M5C2 - I.2.2"
CIG 972663946C CUP I45I22000020006 - CUP I45I22000030006

RTI

OPUS COSTRUZIONI S.P.A.
Capogruppo
P.IVA 07201350639
Via Campana 233, Pozzuoli

ARCHIVOLTO SRL
Mandante
P.IVA 07162480531
Via O. P. Cafaro n.4, Napoli

RUP

Arch. Pasquale Imbema

RTP

SAG ARCHITETTURA SRLS
P.IVA 09189081210
Sede legale: Via Posillipo 66, Napoli

MASCOLO INGEGNERIA SRL
P.IVA 08524811216
Sede legale: Via Gramsci 19, Cicciانو

ELECTA SRL
P.IVA 04082971211
Sede legale: Via Principe di Piemonte 109, Roccarainola

PROGETTO ARCHITETTONICO - (Casandrino Viale del Ripso)

Pianta e profili di progetto

REVISIONE	DESCRIZIONE	DATA	APPROVATO DA
00	prima emissione	Dicembre 2023	