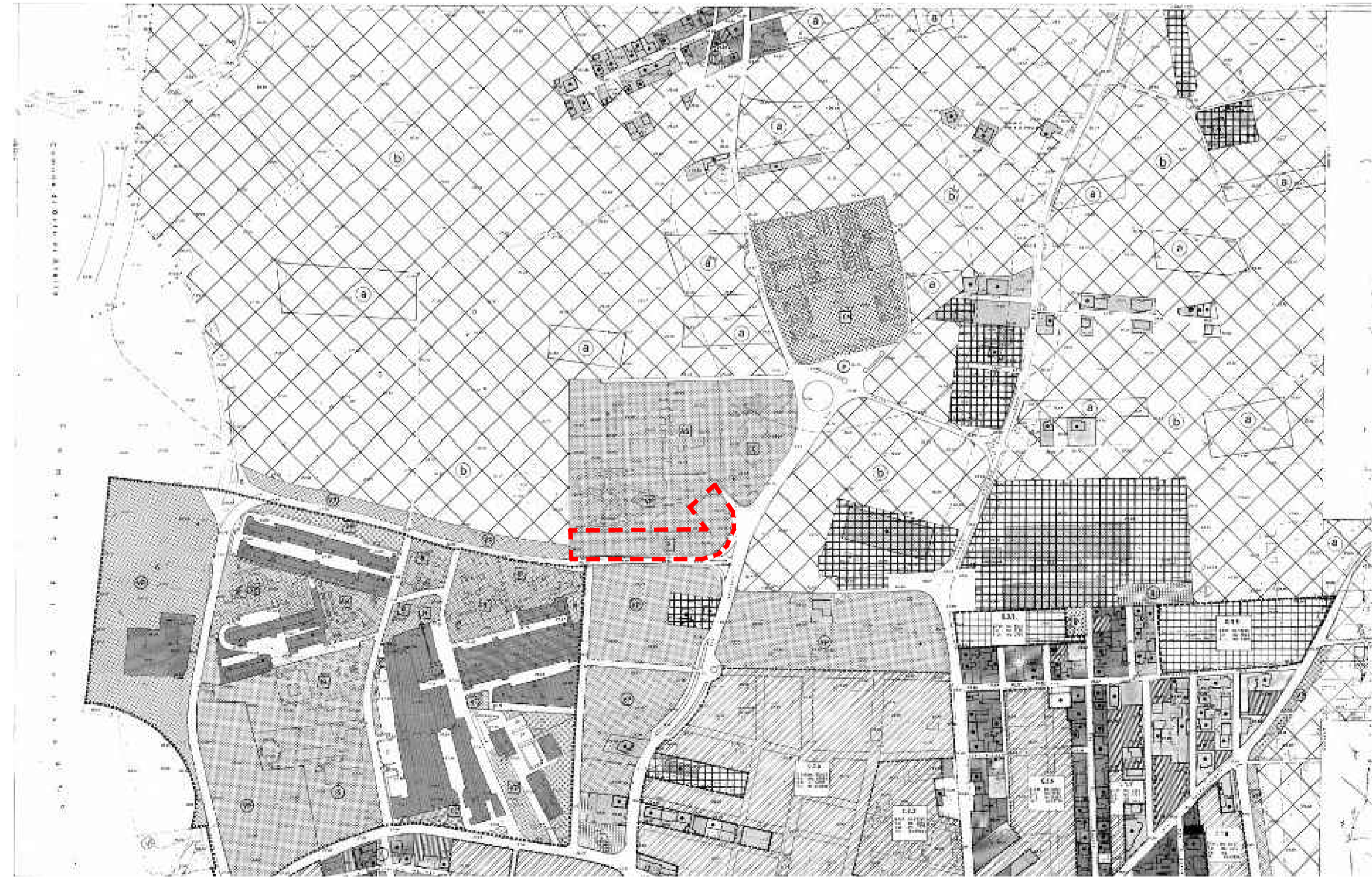


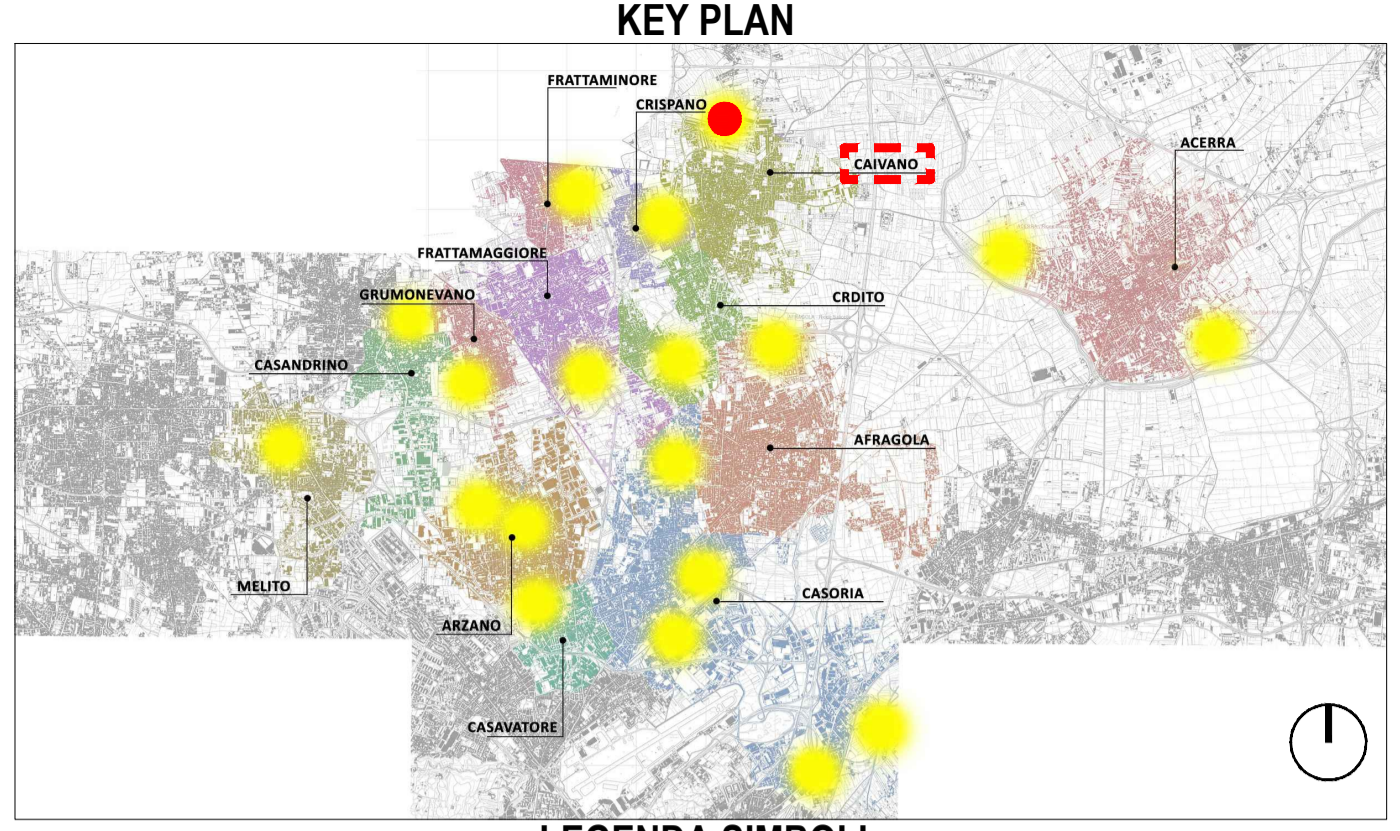
Stralcio mappa catastale - foglio 14 - p.lle 649 - 650 - 651 - 653



Stralcio PRG Comune di Caivano

Legenda

	Area culturale-ambientali		Alloggiamento obbligatorio degli edifici	art. 40
	Zona A1: Edifici di particolare interesse storico, artistico, monumentale, naturalistico e storico al sensi della legge 1089/93		Edifici s/o parte di essi per i quali è stata presentata domanda di condono edilizio al sensi della legge 47/82	art. 33
	Zona A2: Edifici e complessi di particolare interesse spaziale ed ambientale		Edifici s/o parte di essi per i quali è stata presentata domanda di condono edilizio al sensi della legge 47/82	art. 34
	Zona A3: Edifici e complessi che costituiscono in larga misura il tessuto edilizio consolidato		Edifici s/o parte di essi per i quali è stata presentata domanda di condono edilizio al sensi della legge 47/82	art. 35
	Zona A4: Edifici non compatibili con il tessuto edilizio consolidato		Edifici s/o parte di essi per i quali è stata presentata domanda di condono edilizio al sensi della legge 47/82	art. 36
	Zona A5: Area di pertinenza a edifici esistenti nei nuovi nuclei consolidati		Edifici s/o parte di essi per i quali è stata presentata domanda di condono edilizio al sensi della legge 47/82	art. 37
	Edifici s/o parte di essi per i quali è stata presentata domanda di condono edilizio al sensi della legge 47/82		Edifici s/o parte di essi per i quali è stata presentata domanda di condono edilizio al sensi della legge 47/82	art. 38
	Edifici s/o parte di essi per i quali è stata presentata domanda di condono edilizio al sensi della legge 47/82		Edifici s/o parte di essi per i quali è stata presentata domanda di condono edilizio al sensi della legge 47/82	art. 39
	Edifici s/o parte di essi per i quali è stata presentata domanda di condono edilizio al sensi della legge 47/82		Edifici s/o parte di essi per i quali è stata presentata domanda di condono edilizio al sensi della legge 47/82	art. 40
	Edifici s/o parte di essi per i quali è stata presentata domanda di condono edilizio al sensi della legge 47/82		Edifici s/o parte di essi per i quali è stata presentata domanda di condono edilizio al sensi della legge 47/82	art. 41
	Edifici s/o parte di essi per i quali è stata presentata domanda di condono edilizio al sensi della legge 47/82		Edifici s/o parte di essi per i quali è stata presentata domanda di condono edilizio al sensi della legge 47/82	art. 42
	Edifici s/o parte di essi per i quali è stata presentata domanda di condono edilizio al sensi della legge 47/82		Edifici s/o parte di essi per i quali è stata presentata domanda di condono edilizio al sensi della legge 47/82	art. 43
	Edifici s/o parte di essi per i quali è stata presentata domanda di condono edilizio al sensi della legge 47/82		Edifici s/o parte di essi per i quali è stata presentata domanda di condono edilizio al sensi della legge 47/82	art. 44
	Edifici s/o parte di essi per i quali è stata presentata domanda di condono edilizio al sensi della legge 47/82		Edifici s/o parte di essi per i quali è stata presentata domanda di condono edilizio al sensi della legge 47/82	art. 45
	Edifici s/o parte di essi per i quali è stata presentata domanda di condono edilizio al sensi della legge 47/82		Edifici s/o parte di essi per i quali è stata presentata domanda di condono edilizio al sensi della legge 47/82	art. 46
	Edifici s/o parte di essi per i quali è stata presentata domanda di condono edilizio al sensi della legge 47/82		Edifici s/o parte di essi per i quali è stata presentata domanda di condono edilizio al sensi della legge 47/82	art. 47
	Edifici s/o parte di essi per i quali è stata presentata domanda di condono edilizio al sensi della legge 47/82		Edifici s/o parte di essi per i quali è stata presentata domanda di condono edilizio al sensi della legge 47/82	art. 48
	Edifici s/o parte di essi per i quali è stata presentata domanda di condono edilizio al sensi della legge 47/82		Edifici s/o parte di essi per i quali è stata presentata domanda di condono edilizio al sensi della legge 47/82	art. 49
	Edifici s/o parte di essi per i quali è stata presentata domanda di condono edilizio al sensi della legge 47/82		Edifici s/o parte di essi per i quali è stata presentata domanda di condono edilizio al sensi della legge 47/82	art. 50
	Edifici s/o parte di essi per i quali è stata presentata domanda di condono edilizio al sensi della legge 47/82		Edifici s/o parte di essi per i quali è stata presentata domanda di condono edilizio al sensi della legge 47/82	art. 51
	Edifici s/o parte di essi per i quali è stata presentata domanda di condono edilizio al sensi della legge 47/82		Edifici s/o parte di essi per i quali è stata presentata domanda di condono edilizio al sensi della legge 47/82	art. 52
	Edifici s/o parte di essi per i quali è stata presentata domanda di condono edilizio al sensi della legge 47/82		Edifici s/o parte di essi per i quali è stata presentata domanda di condono edilizio al sensi della legge 47/82	art. 53
	Edifici s/o parte di essi per i quali è stata presentata domanda di condono edilizio al sensi della legge 47/82		Edifici s/o parte di essi per i quali è stata presentata domanda di condono edilizio al sensi della legge 47/82	art. 54



LEGENDA SIMBOLI

	Quote lineari		Lettera di identificazione della sezione
	Quote altimetriche in pianta		Etichette materiali / finiture di progetto
	Quote altimetriche in sezione / prospetto		Cono ottico
	Riferimento dettaglio in altro elaborato		Ingresso principale
			Uscita sicurezza



DATI LOTTO

Comune: Caivano Lotto: Via Necropoli Codifica: CVN Superficie: 9700 mq



PROGETTO DEFINITIVO

Appalto integrato sulla base del progetto di fattibilità tecnica ed economica "Smart City Napoli Nord - Piani Urbani Integrati - MSC2 - I.2.2"
CIG 972663946C CUP I45I22000020006 - CUP I45I22000030006

RTI
OPUS COSTRUZIONI S.P.A.
Capogruppo
P.IVA 07201350639
Via Campana 233, Pozzuoli

RTP
SAG ARCHITETTURA SRLS
P.IVA 09189081210
Sede legale: Via Posillipo 66, Napoli

MASCOLO INGEGNERIA SRL
P.IVA 08524811216
Sede legale: Via Gramsci 19, Cicciانو

ELECTA SRL
P.IVA 04082971211
Sede legale: Via Principe di Piemonte 109, Roccarainola

ARCHIVOLTO SRL
Mandante
P.IVA 07162480631
Via O. P. Caffaro n.4, Napoli

RUP
Arch. Pasquale Imbemba

GENERALE (Caivano- Via Necropoli)

Inquadramento urbanistico

REVISIONE	DESCRIZIONE	DATA	APPROVATO DA
00	prima emissione	Dicembre 2023	CVN.PD.GEN.G 001