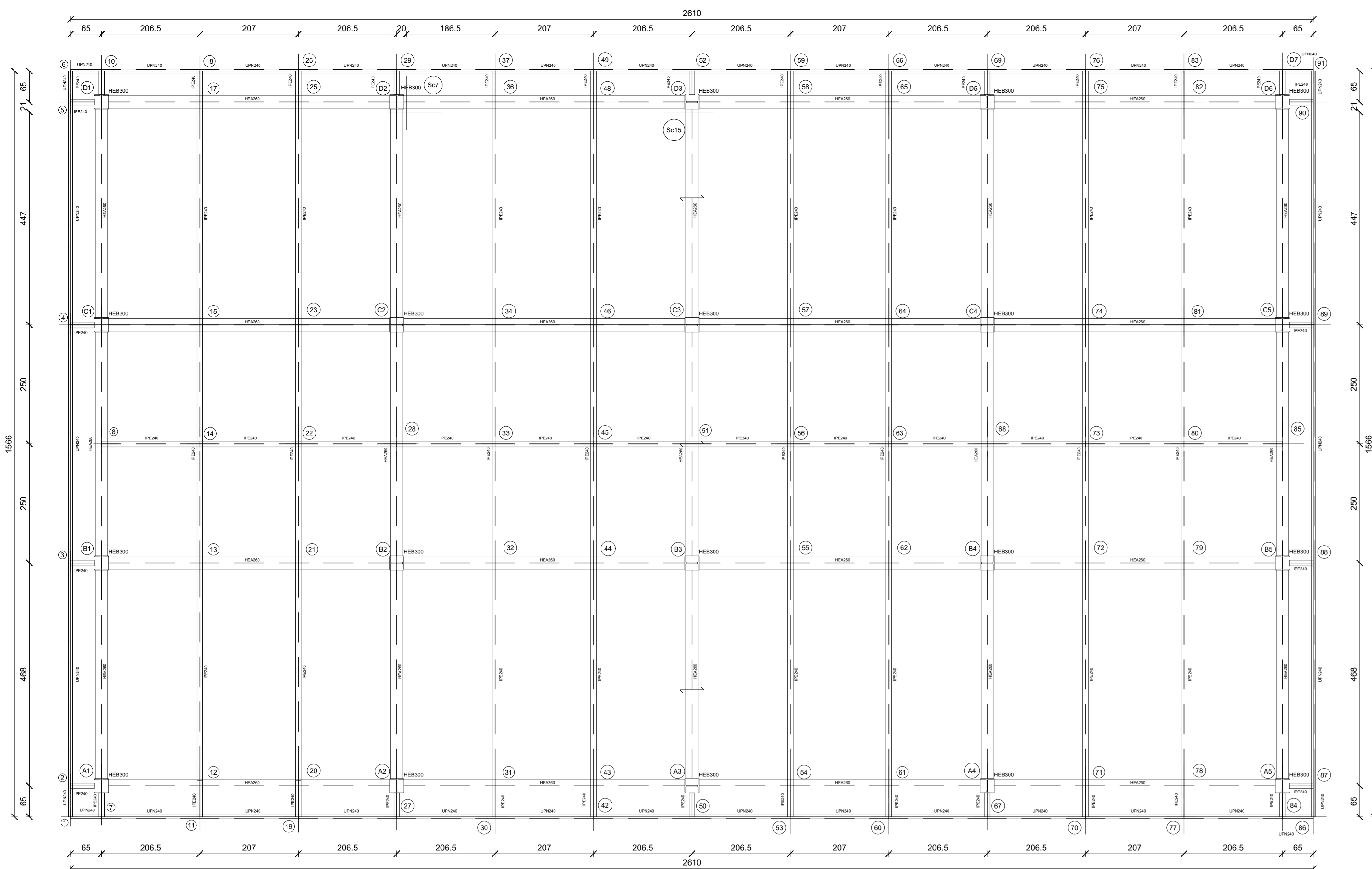
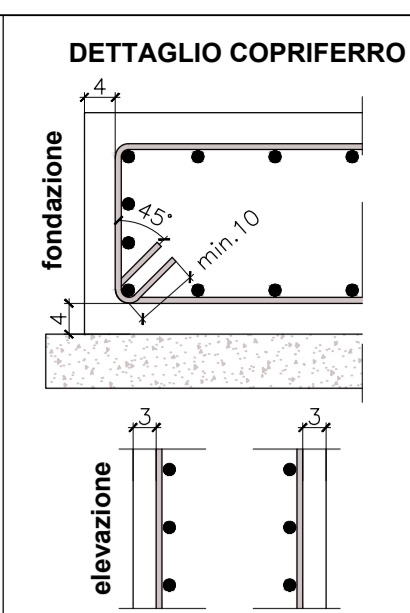


CARPENTERIA COPERTURA



NOTE GENERALI

- TUTTE LE DIMENSIONI SONO IN CENTIMETRI
- TUTTE LE QUOTE SONO IN METRI
- SOVRAPPORZIONE PER ARMATURE  $\geq 40$  VOLTE IL DIAMETRO
- COPRIFERRO STRUTTURE IN FONDAZIONE cm 4DA FILO STAFFA
- ESTERNO (vedi dettaglio)
- COPRIFERRO STRUTTURE IN ELEVAZIONE cm 3 DA FILO STAFFA
- ESTERNO (vedi dettaglio)
- CEMENTO PORTLAND AD ELEVATA CONCENTRAZIONE DI CLINKER
- ADDITIVI ANTIRITIRO: L'IMPRESA DOVRA' SOTTOMETTERE PER APPROVAZIONE ALLA D.L. I PRODOTTI PREVISTI IN CAPITOLATO



CARATTERISTICHE DEI MATERIALI

**Calcestruzzo per Opere in c.a.:**  
(Secondo D.M. 17-1-2018, UNI-EN 206-1:2016 e UNI 11104:2016)

- Classe di esposizione: XC2
- Classe di resistenza: C25/30
- Massimo rapporto a/c per durabilità: 0,60
- Minimo contenuto cemento per durabilità: 280 Kg/m<sup>3</sup>
- Classe di Slump al momento del getto: S4
- Dimensione massima aggregato: 25 mm

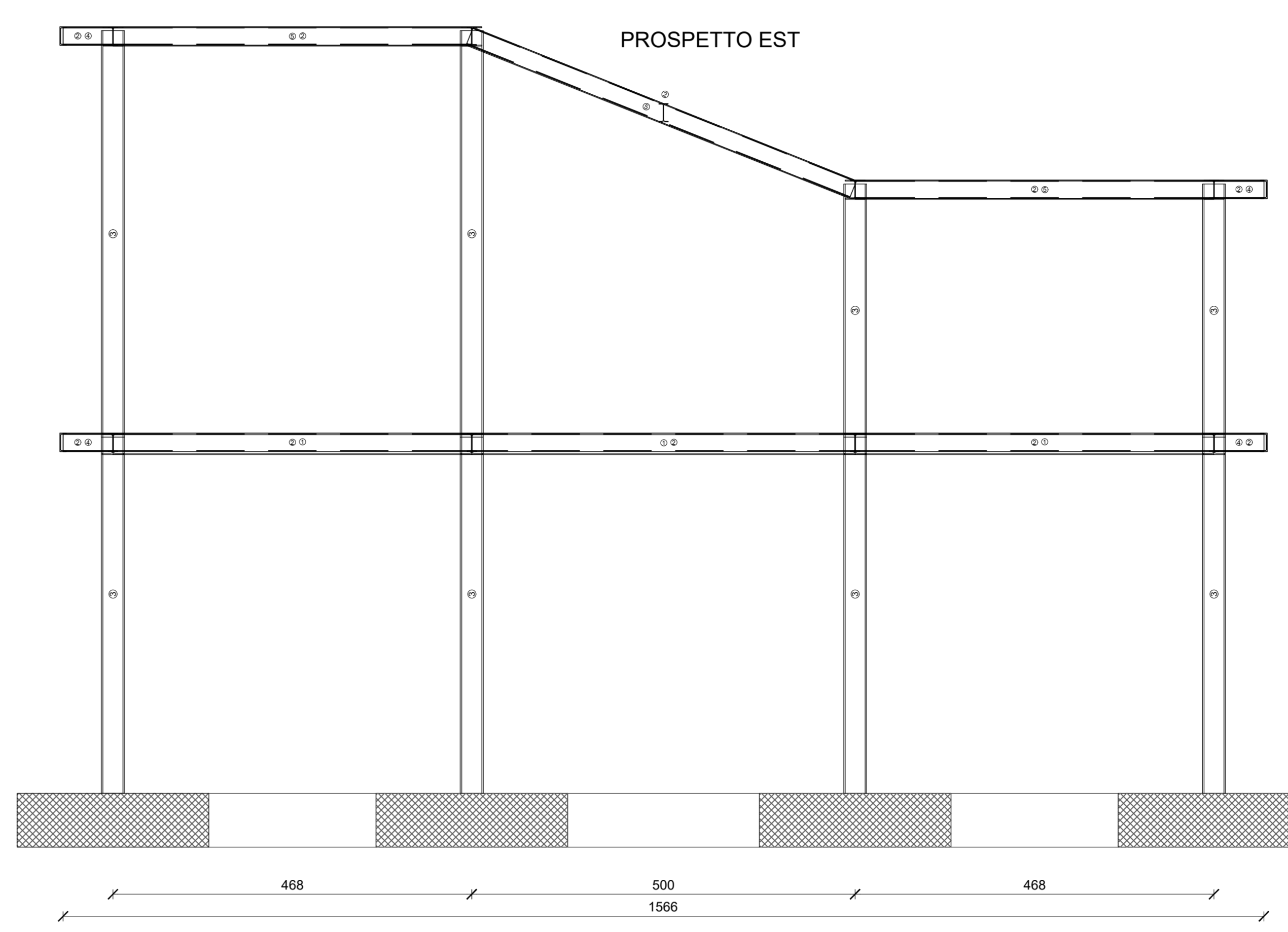
**Acciaio per armature:**  
(Secondo D.M. 17-1-2018 e UNI EN 1992-1-1:2015)

- Barre ad aderenza migliorata laminato a caldo: B450C
- Tensione caratteristica di snervamento:  $f_{yk} \geq 450$  MPa
- Tensione caratteristica di rottura:  $f_{tk} \geq 540$  MPa
- Valore minimo di  $k = (f_{tk}/f_{yk})$ :  $1,15 \leq k \leq 1,35$
- Tensione di snervamento nominale:  $(f_{yk}/f_{tk, nom}) \leq 1,25$
- Allungamento caratteristico al carico massimo:  $A_{gk} \geq 7,5\%$

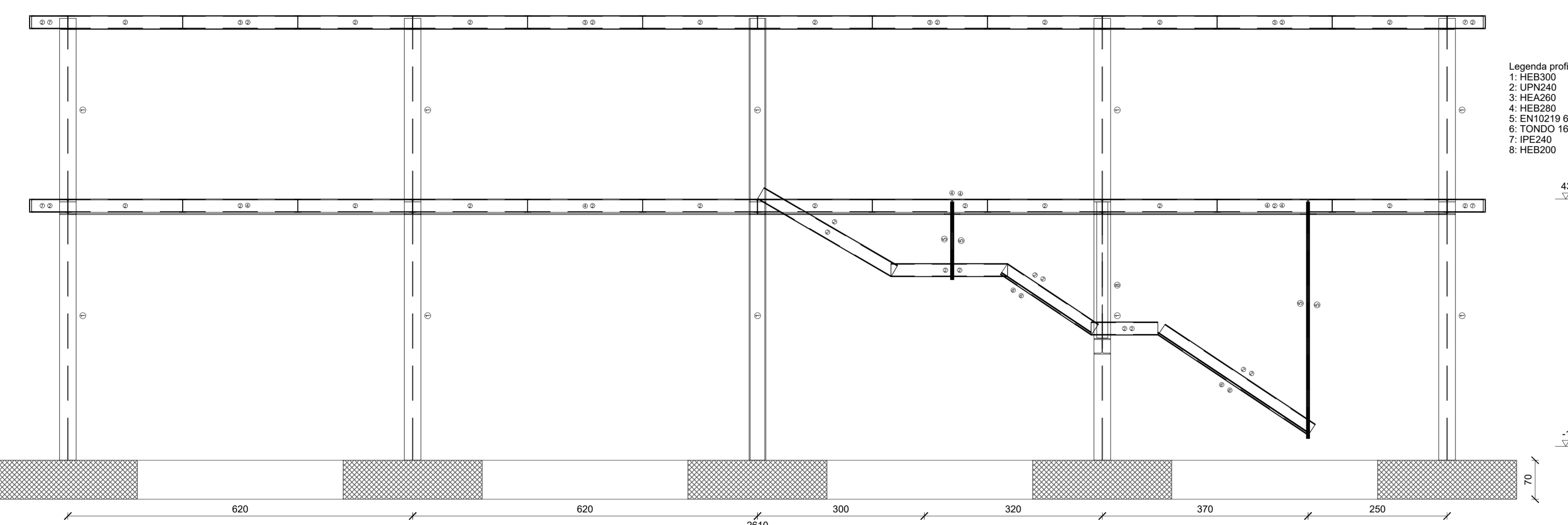
**Acciaio da carpenteria metallica:**  
(Secondo D.M. 17-1-18 e UNI-EN 10025-6:2009)

- Acciaio per costruzioni in carpenteria metallica: S275 JR
- Tensione caratteristica di snervamento:  $f_{yk} \geq 275$  MPa
- Tensione caratteristica di rottura:  $f_{tk} \geq 420$  MPa
- Modulo di elasticità medio:  $E = 210$  GPa

Legenda profi:  
1: HEB300  
2: UPN240  
3: HEB280  
4: IPE240  
5: HEA260

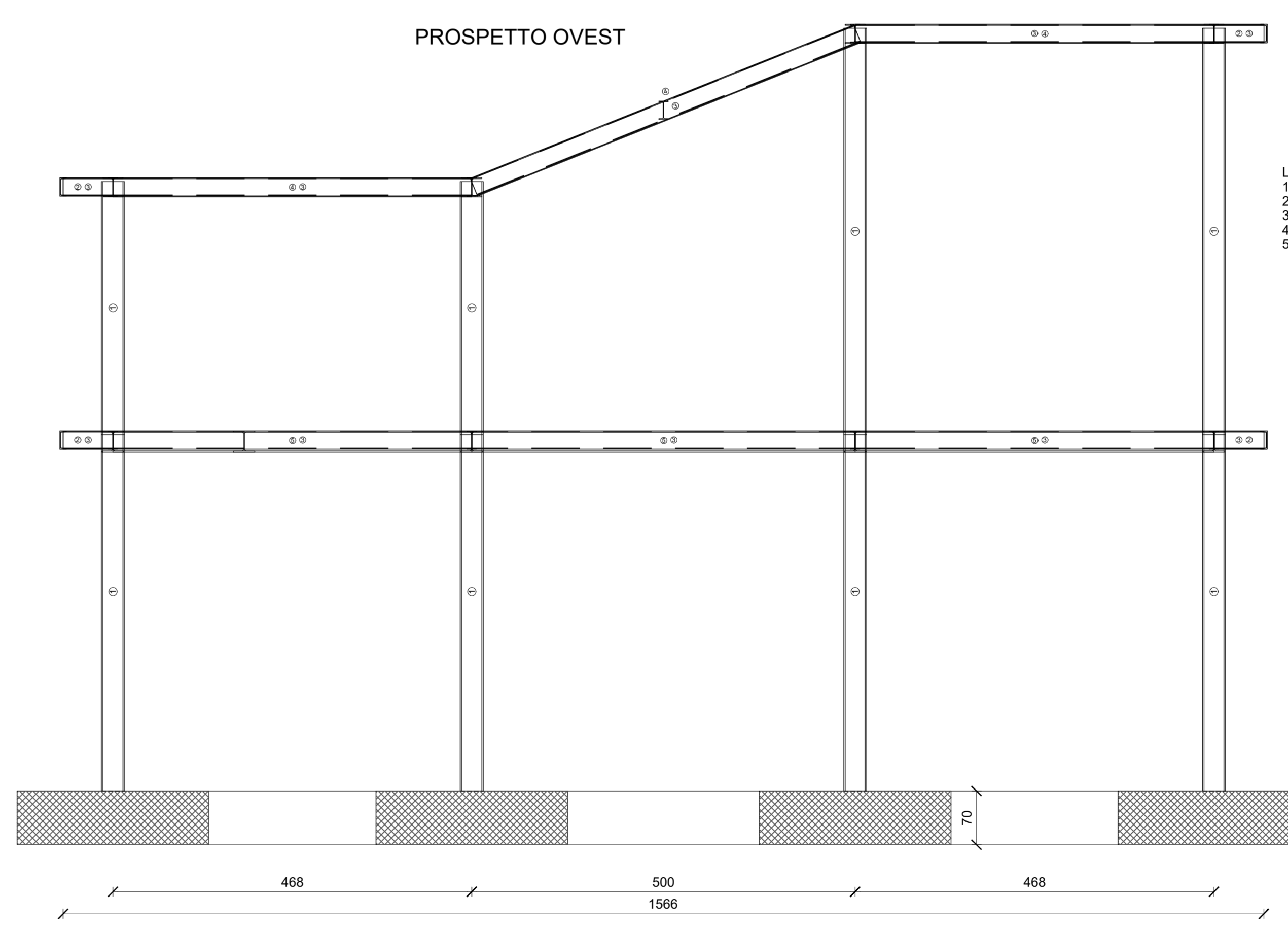


PROSPETTO NORD



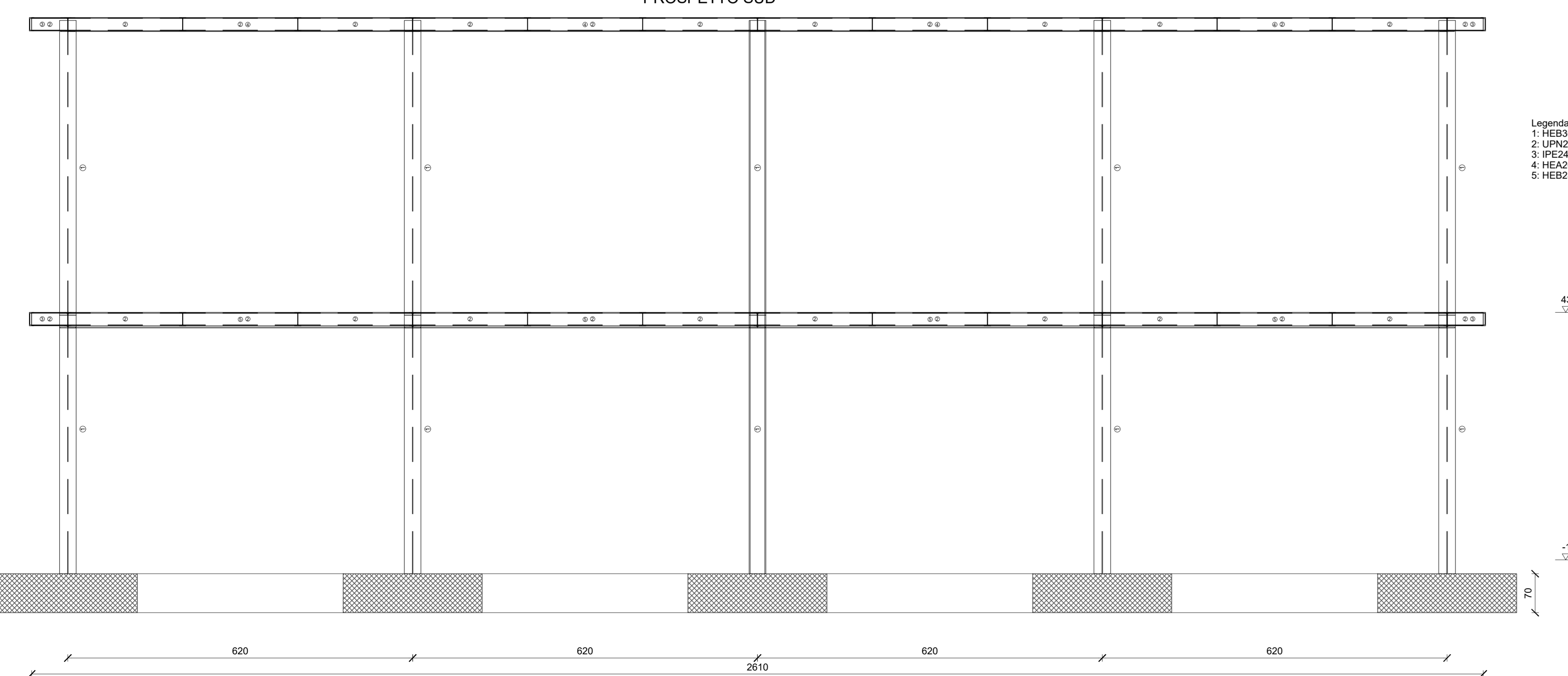
Legenda profi:  
1: HEB300  
2: UPN240  
3: HEA260  
4: HEB280  
5: EN10219 S275JR  
6: TONDO 16  
7: IPE240  
8: HEB200

PROSPETTO OVEST



Legenda profi:  
1: HEB300  
2: UPN240  
3: HEB280  
4: HEA260  
5: HEB280

PROSPETTO SUD



Legenda profi:  
1: HEB300  
2: UPN240  
3: IPE240  
4: HEA260  
5: HEB280

**COMUNE DI CARDITO**  
 Città Metropolitana di Napoli

PROGETTO DEFINITIVO

Appalto integrato sulla base del progetto di fattibilità tecnica ed economica "Smart City Napoli Nord - Piani Urbani Integrati - M5C2 - I.2.2"  
CIG 972663946C CUP I45I2200020006 - CUP I45I2200030006

**RTI**  
 OPUS COSTRUZIONI S.P.A.  
 Capogruppo  
 Via Cesare 25/A, Pozzuoli  
 ARCHIVOLTO SRL  
 Mandante  
 P.IVA 0716248031  
 Via G. P. Cairo s.n. Napoli

**RTP**  
 SAG ARCHITETTURA SRLS  
 P.IVA 0918081210  
 Sede legale: Via Pissillo 66, Napoli  
 MASCOLO INGEGNERIA SRL  
 P.IVA 08524811216  
 Sede legale: Via Gramsci 19, Cicciانو  
 ELECTA SRL  
 P.IVA 04082971211  
 Sede legale: Via Principe di Piemonte 109, Roccaranola

RUP  
Arch. Pasquale Imbema

PROGETTO STRUTTURALE - (Afragola Rione Salicelle)  
RICOVERO BUS: Carpenteria Impalcato copertura Prospetti

REVISIONE	DESCRIZIONE	DATA	APPROVATO DA
01			
02			
00	prima emissione	Dicembre 2023	