

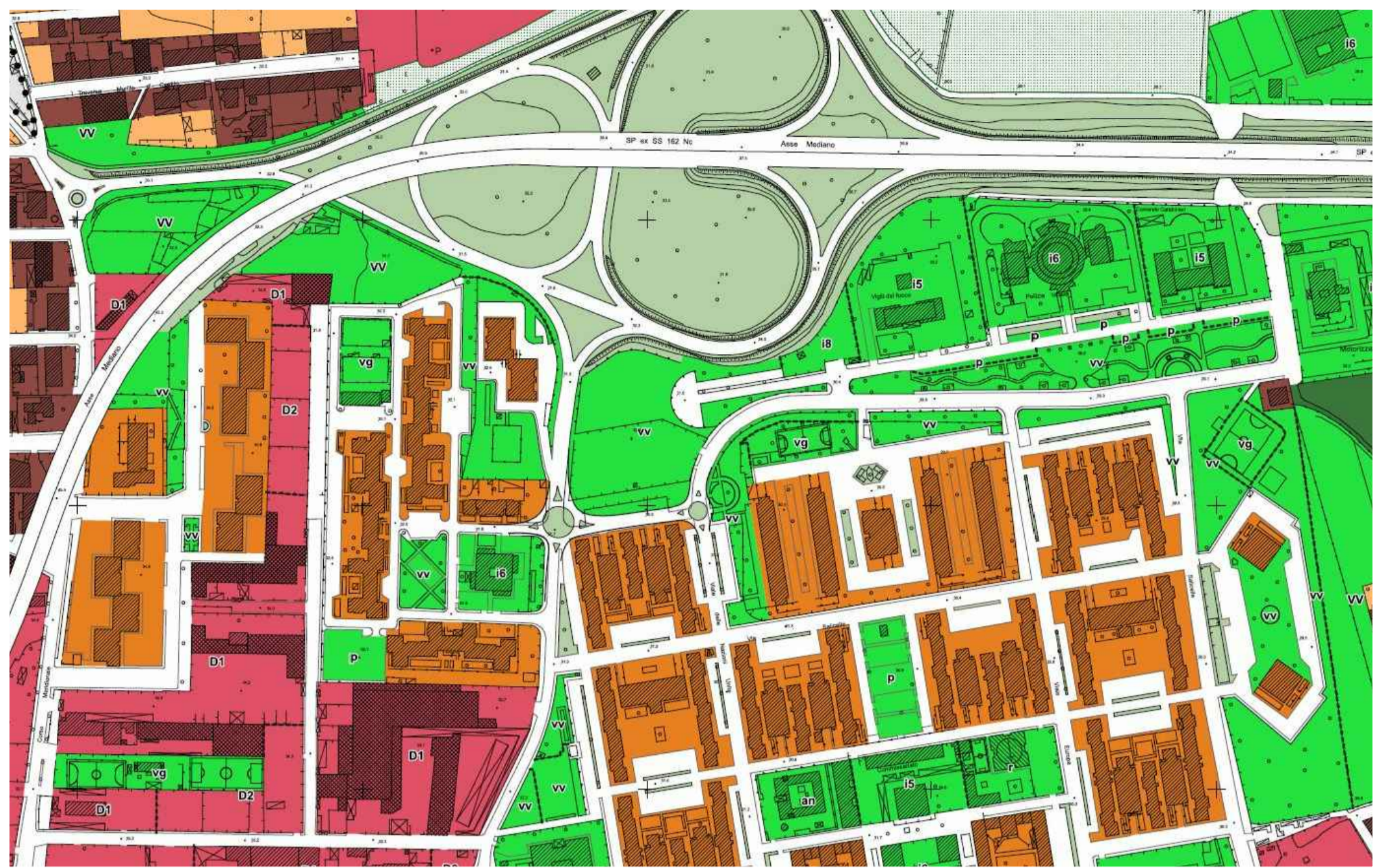
**sistema ambientale**

Zona agricola normale	Z.T.O. N.T.A. Ea 16-17
Zona agricola con prescrizioni	Eb 18
Parco rurale produttivo	Ee 21

**sistema insediativo**

manufatti isolati di valore storico-artistico	Z.T.O. N.T.A. Ab 22-24
Insedimenti edificati saturi in territorio agricolo	B0 26-27
edificata e di completamento del P.R.G. approvato con D.P.G.R.C. n. 3032/1977	B8 27-e
Insedimenti edificati radi in territorio agricolo o "frange" del tessuto urbano consolidato	B7 28
ERP di sostituzione	C167 29
Produttiva commerciale esistente e di completamento	Db 32
Insedimenti produttivi isolati esistenti in territorio agricolo	Dc 33
Insedimenti produttivi di nuovo impianto	Dd 34
Aree per attrezzature sanitarie - ospedaliere	Fa 37
Aree per attrezzature di interesse generale	Fb 38
Parco naturalistico, tecnologico e dei servizi	Fc 39
Servizi pubblici o di uso pubblico di interesse locale	G 40

Stralcio PRG 2009 - Tav. P5 - Azzonamento

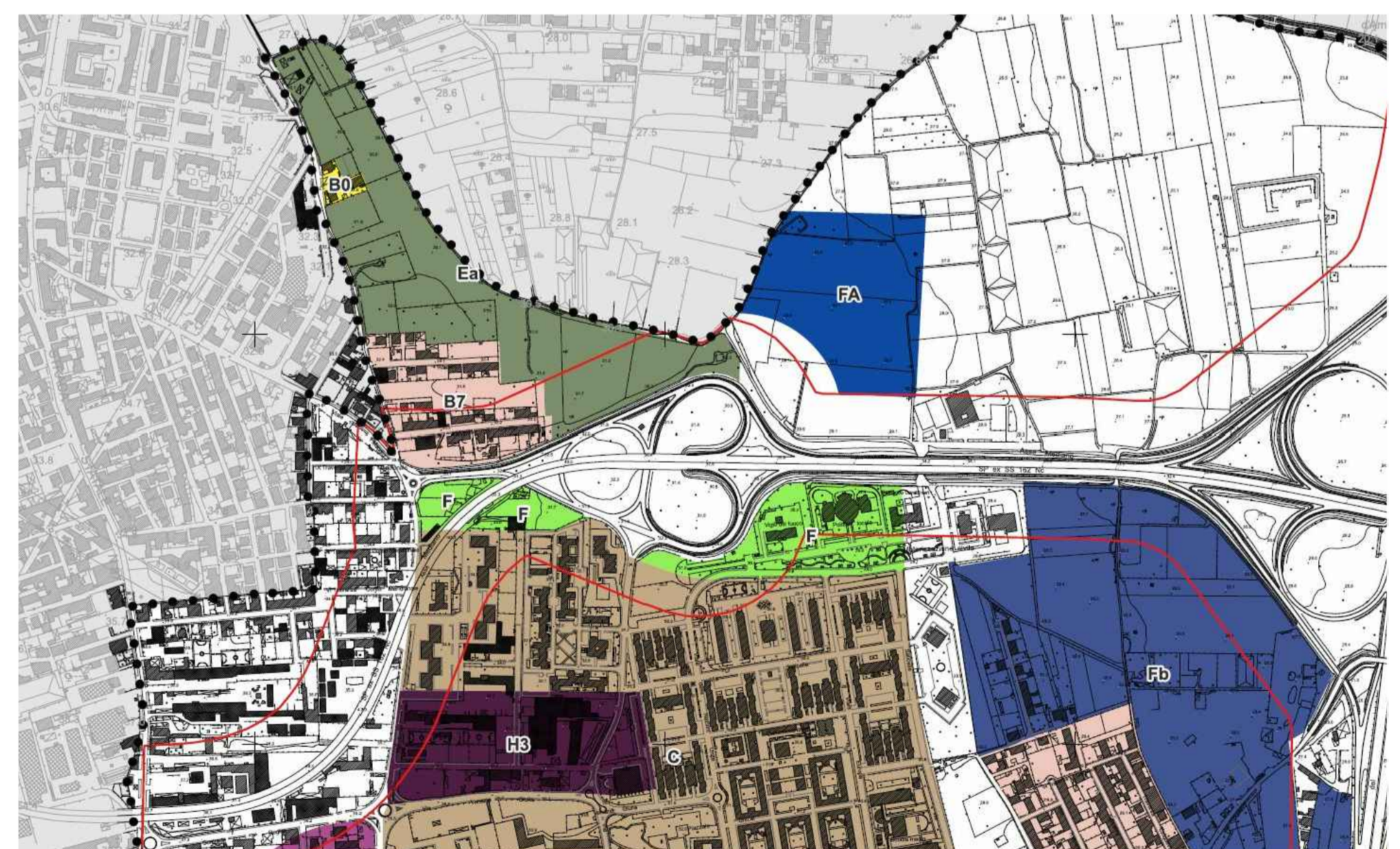


- Attrezzature religiose e per il culto r
- Pt - Parco naturalistico tecnologico e dei servizi (art. 56 del Ptc e art. 39 della Variante al Prg 2010)
- dividenda
- ==== viabilità di progetto e interventi di potenziamento della viabilità esistente
- Systemazioni viabilistiche
- Fasce di rispetto cimiteriali**
- 100 metri (Lr 14/1982)
- 200 metri (Legge 166/2002)

Stralcio PUC 2023 - F.02 - A - Zonizzazione



Stralcio PUC 2023 - C.03 - Usi prevalenti e morfologia degli insediamenti



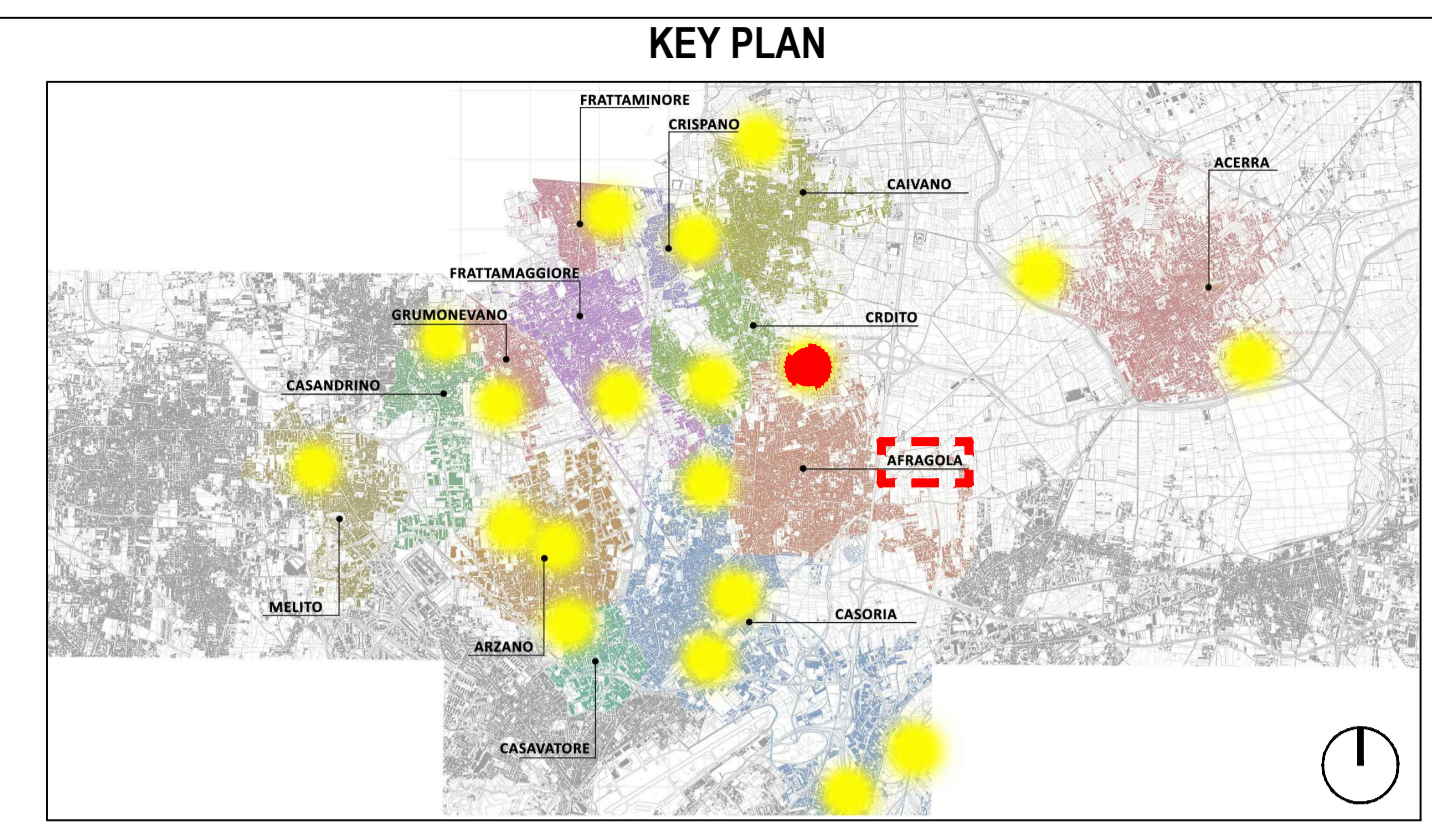
Stralcio PUC 2023 - C.06 - Pianificazione vigente

- Zone territoriali omogenee**
- A - Zone di interesse storico, artistico e ambientale
  - B1 - Insediamenti urbani saturi
  - B2 - Completamento da residui di Piano
  - B3 - Complessi di edilizia pubblica esistenti
  - C - Edilizia residenziale sociale
  - D - Insediamenti produttivi
    - D1 - Esistente
    - D2 - Completamento
    - D3 - Progetto
  - E - Zona agricola
    - E1 - Agricola ordinaria
    - E2 - Parco rurale produttivo
  - F - Aree per attrezzature e servizi di interesse generale sovcomunale
    - F1 - Stazione ferroviaria dell'Alta Velocità
    - F2 - Impianti per il ciclo dei rifiuti
    - F3 - Attrezzature di interesse generale sovcomunale
      - F3.1 - Pua località Cantariello
      - F3.2 - Pua località Cinquievie
  - G - Dotazioni territoriali
 

	esistenti	di progetto
Attrezzature scolastiche	an	AN
asilo nido	si	SI
scuola dell'infanzia	sp	SP
scuola primaria	ssi	SSI
scuola secondaria di 1° grado	ssii	SSII
scuola secondaria di 2° grado		
Verde attrezzato per il gioco e lo sport	vv	VV
verde di arredo urbano	vg	VG
verde per il gioco e lo sport		
Parcheeggi	p	P
Attrezzature di interesse comune		
municipio	i1	
biblioteca	i2	
teatro	i3	
attrezzatura sanitaria	i4	
caserma/commissariato	i5	
edifici e complessi di edifici pubblici e/o di uso pubblico	i6	i6
cimitero	i7	i7
centro di raccolta comunale	i8	i8
impianti tecnologici	i9	i9

- Legenda**
- Contorno comunale Afragola
  - Usi prevalenti e morfologia degli insediamenti**
    - Centro storico
    - Insedimenti prevalentemente residenziali con impianto a tessuto
    - Insedimenti di edilizia residenziale pubblica
    - Insedimenti prevalentemente residenziali a bassa densità
    - Insedimenti prevalentemente produttivi
    - Aree ed edifici pubblici e/o di uso pubblico

- Piano regolatore generale modificato con Variante approvata con DPGP 426/2010**
- Zone territoriali omogenee**
- B0 - Insediamenti edificati saturi in territorio agricolo
  - B1 - Edificate da ristrutturare
  - B2 - Edificate da ristrutturare
  - B3 - Edificate da ristrutturare
  - B4 - Edificate e di completamento
  - B5 - Edificate e di completamento
  - B6 - Edificate e di completamento del PRG approvato con DPGRC n. 3032/1977
  - B7 - Insediamenti edificati radi in territorio agricolo o "frange" del tessuto urbano consolidato
  - C - Espansione residenziale
  - C167 - ERP di sostituzione
  - Db - Produttiva commerciale esistente e di completamento
  - Dd - Insediamenti produttivi di nuovo impianto
  - E - Agricole
  - Ea - Zona agricola normale
  - Eb - Zona agricola con prescrizioni
  - Ee - Parco rurale produttivo
  - F - Attrezzature pubbliche e servizi pubblici di interesse generale
  - Fa - Aree per attrezzature sanitarie-ospedaliere
  - Fb - Aree per attrezzature di interesse generale



**LEGENDA SIMBOLI**

X/XX	Quote lineari	BB	Lettera di identificazione della sezione
-1,80	Quote altimetriche in pianta	XX	Etichette materiali / finiture di progetto
+0,15	Quote altimetriche in sezione / prospetto	◀	Cono ottico
⊕	Riferimento dettaglio in altro elaborato	▲	Ingresso principale
		⚠	Uscita sicurezza



Comune: Afragola Lotto: Rione Salicelle Codifica: AFG Superficie: 9000mq

**COMUNE DI CARDITO**  
Città Metropolitana di Napoli

Finanziato dall'Unione europea NextGenerationEU | Italianodomeni | MINISTERO DELL'INTERNO

Cardito (Capofila) | Acerra | Afragola | Arzano | Caivano | Casandrino | Casavatore | Casoria | Crispiano | Frattamaggiore | Frattaminore | Grumo nevano | Melito

**PROGETTO DEFINITIVO**

Appalto integrato sulla base del progetto di fattibilità tecnica ed economica "Smart City Napoli Nord - Piani Urbani Integrati - M5C2 - I.2.2"  
CIG 972663946C CUP I45I22000020006 - CUP I45I22000030006

**RTI**  
OPUS COSTRUZIONI S.P.A. Capogruppo  
P.IVA 07201350639  
Via Campana 233, Pozzuoli

**ARCHIVOLTO SRL** Mandante  
P.IVA 07162480631  
Via O. P. Caffaro n.4, Napoli

**RTP**  
SAG ARCHITETTURA SRLS  
P.IVA 09189081210  
Sede legale: Via Posillipo 66, Napoli

MASCOLO INGEGNERIA SRL  
P.IVA 08524811216  
Sede legale: Via Gramsci 19, Cicciانو

ELECTA SRL  
P.IVA 04082971211  
Sede legale: Via Principe di Piemonte 109, Roccarainola

**RUP**  
Arch. Pasquale Imbemba

**GENERALE** (Afragola-Via Alfredo Pecchia)  
Inquadramento urbanistico

REVISIONE	DESCRIZIONE	DATA	APPROVATO DA
00	prima emissione	Dicembre 2023	