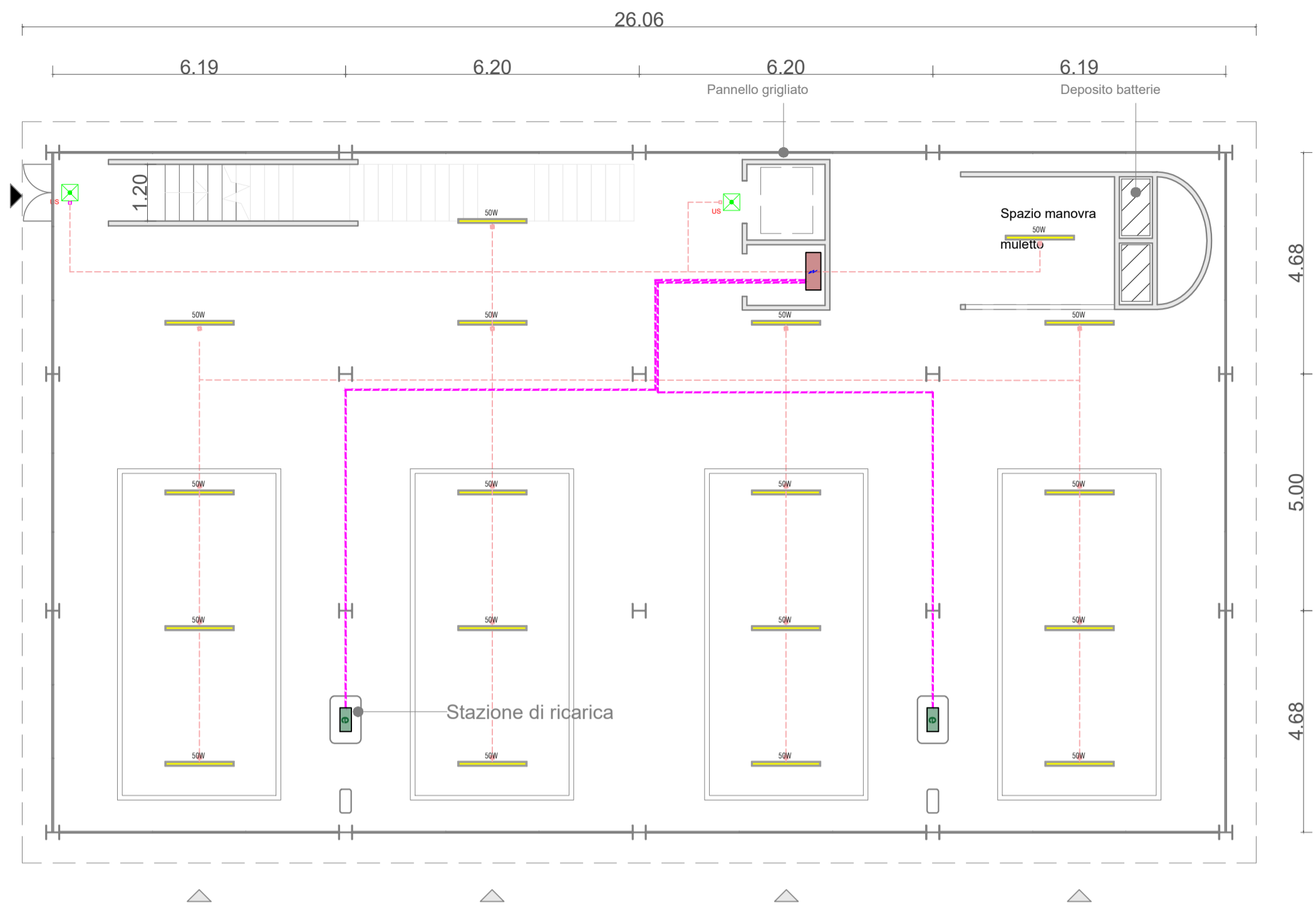
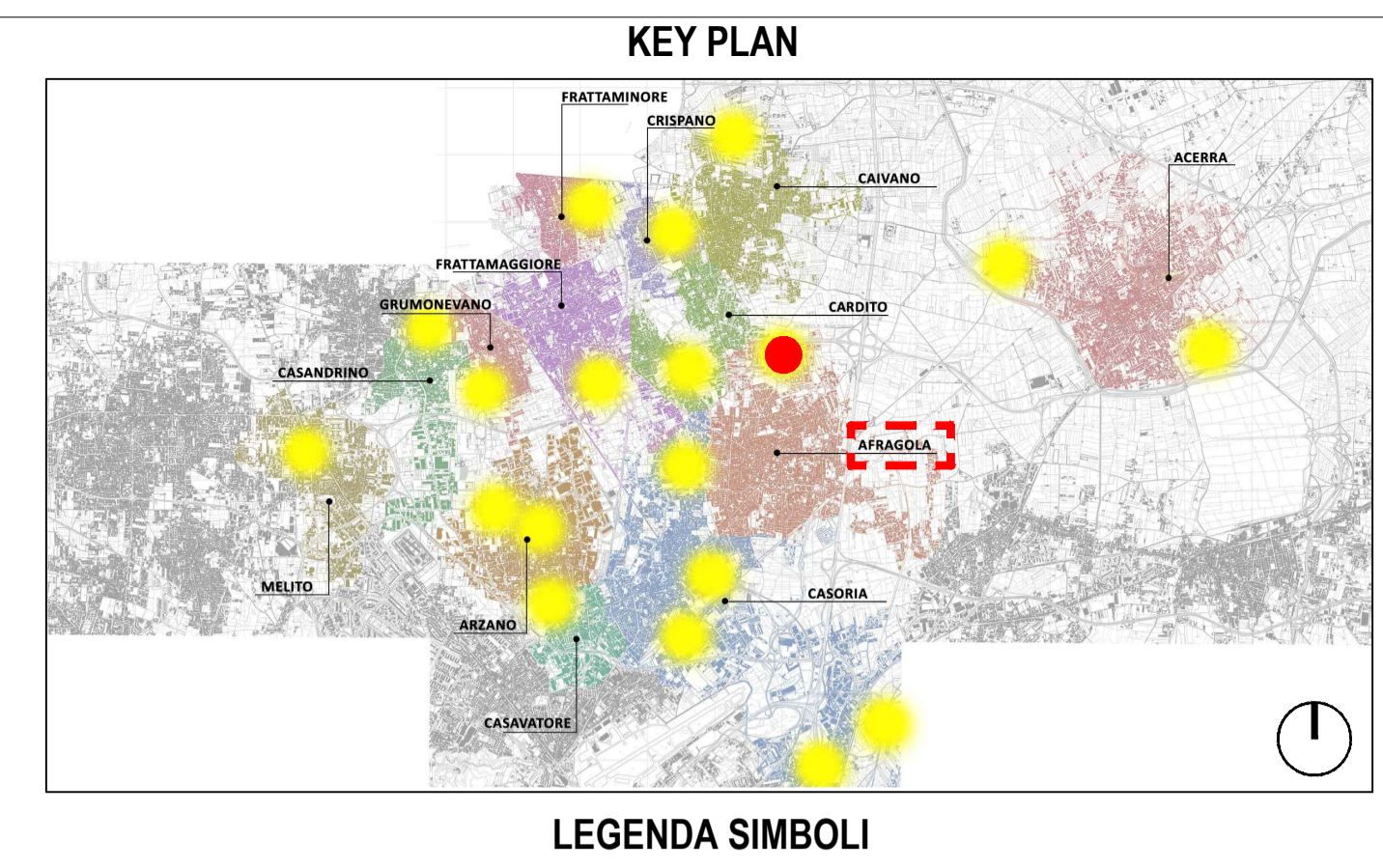
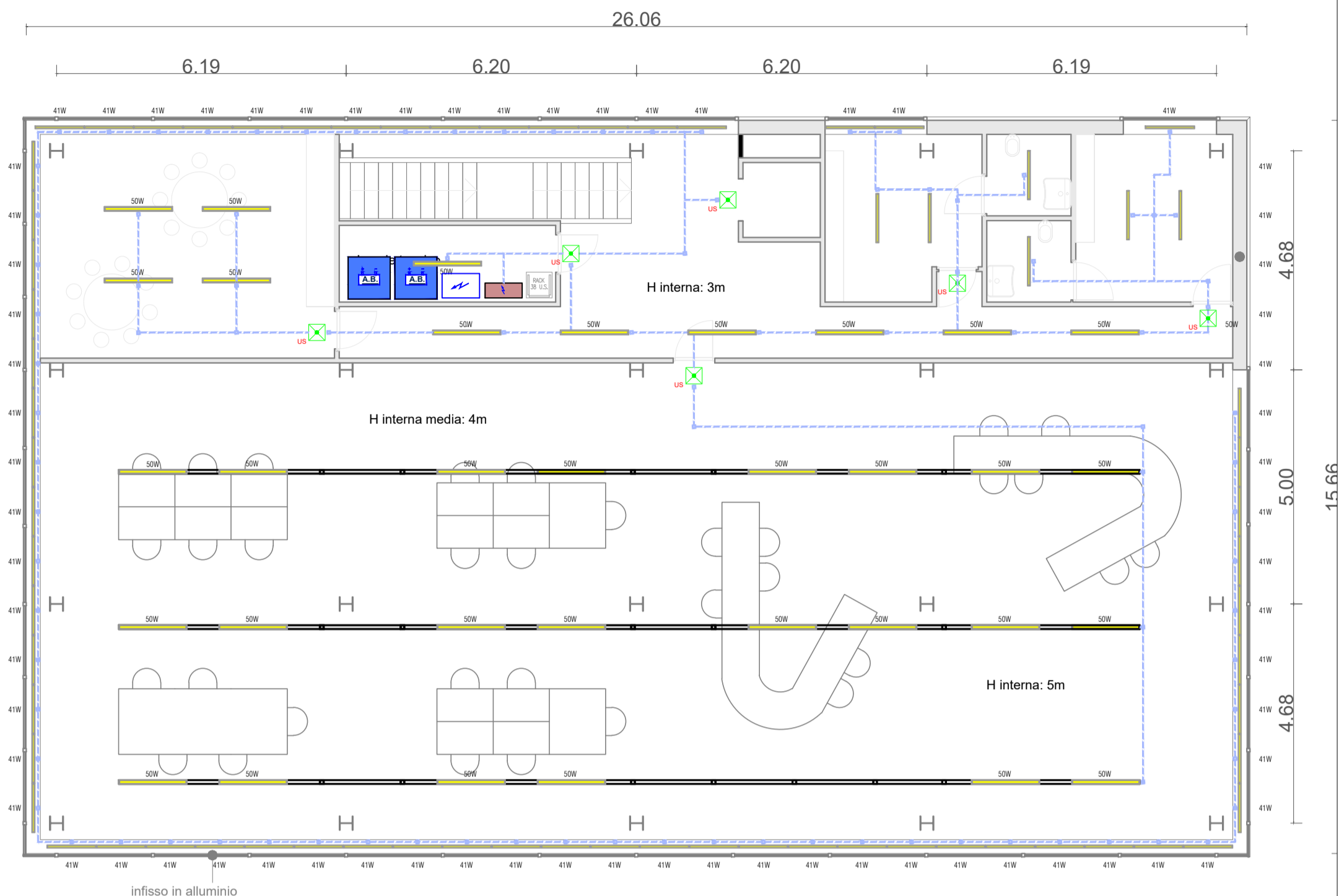


Planimetria impianto illuminazione ordinaria e di emergenza\_storage - Piano terra - scala 1:100



Planimetria impianto illuminazione ordinaria e di emergenza\_storage - Piano primo - scala 1:100



LEGENDA - APPARECCHIATURE PRINCIPALI

	Quadro elettrico		Colonnina di ricarica elettrica autobus
	Apparecchio autonomo di emergenza, autonomia 1 ora "USCITA DI EMERGENZA"		Illuminazione led decorativa
	Illuminazione lineare a soffitto		Illuminazione lineare a binario
	Linea 1: Collegamento QEG - corpi illuminanti; sezione 3x1,5 mmq		Linea 2: Collegamento QEG - colonnina di ricarica bus; sezione 5x4 mmq
	Linea 3: Collegamento QE1 - corpi illuminanti; sezione 3x1,5 mmq		

Viste tridimensionali



PROGETTO DEFINITIVO

Appalto integrato sulla base del progetto di fattibilità tecnica ed economica "Smart City Napoli Nord - Piani Urbani Integrati - M5C2 - I.2.2"  
 CIG 972663946C CUP I45I22000020006 - CUP I45I22000030006

<p><b>RTI</b></p> <p> OPUS COSTRUZIONI S.P.A.                  Capogruppo                  P.IVA 07201350639                  Via Campana 233, Pozzuoli</p> <p> ARCHIVOLTO SRL                  Mandante                  P.IVA 07162480631                  Via O. P. Calfaro n.4, Napoli</p>	<p><b>RTP</b></p> <p>SAG ARCHITETTURA SRLS                  P.IVA 09189081210                  Sede legale: Via Posillipo 66, Napoli</p> <p>MASCOLO INGEGNERIA SRL                  P.IVA 08524811216                  Sede legale: Via Gramsci 19, Ciciliano</p> <p>ELECTA SRL                  P.IVA 04082971211                  Sede legale: Via Principe di Piemonte 109, Roccarainola</p>
--	---

**RUP**  
 Arch. Pasquale Imbemba

**PROGETTO ELETTRICO** - (Afragola Rione Salicelle)  
 Planimetria impianto di illuminazione ordinaria e di emergenza\_storage

REVISIONE	DESCRIZIONE	DATA	APPROVATO DA
00	Prima emissione	Dicembre 2023	