



PROGETTO DEFINITIVO

Appalto integrato sulla base del progetto di fattibilità tecnica ed economica "Smart City Napoli Nord - Piani Urbani Integrati - M5C2 - I.2.2"

CIG 972663946C CUP I45I22000020006 - CUP I45I22000030006

RTI



OPUS COSTRUZIONI S.P.A.
Capogruppo
P.IVA 07201350639
Via Campana 233, Pozzuoli



ARCHIVOLTO SRL
Mandante
P.IVA 07162480631
Via O. P. Cafaro n.4, Napoli

RTP

SAG ARCHITETTURA SRLS
P.IVA 09189081210
Sede legale: Via Posillipo 66, Napoli
MASCOLO INGEGNERIA SRL
P.IVA 08524811216
Sede legale: Via Gramsci 19, Cicciano
ELECTA SRL
P.IVA 04082971211
Sede legale: Via Principe di Piemonte 109, Roccarainola

RUP

Arch. Pasquale Imbema

PROGETTO ARCHITETTONICO - (Afragola Rione Salicelle)

Abaco stratigrafie

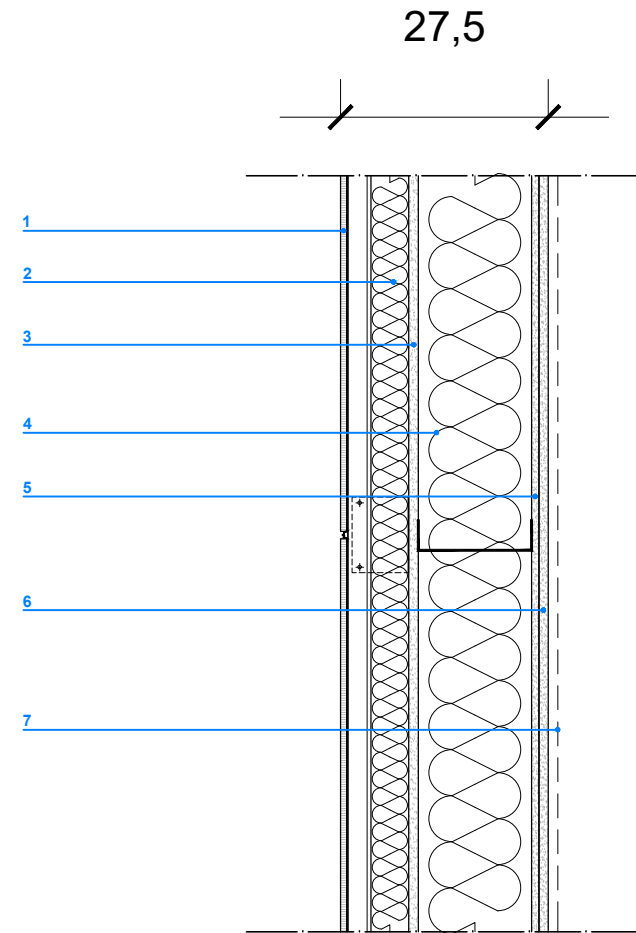
DATA EMISS. Dicembre 2023
SCALA 1:10
FORMATO A3
CODIFICA AFG.PD.ARC.G 007

REVISIONE	DESCRIZIONE	DATA	APPROVATO DA
03			
02			
01			
00	Prima emissione		

Chiusura verticale opaca

0.20 W/m²K

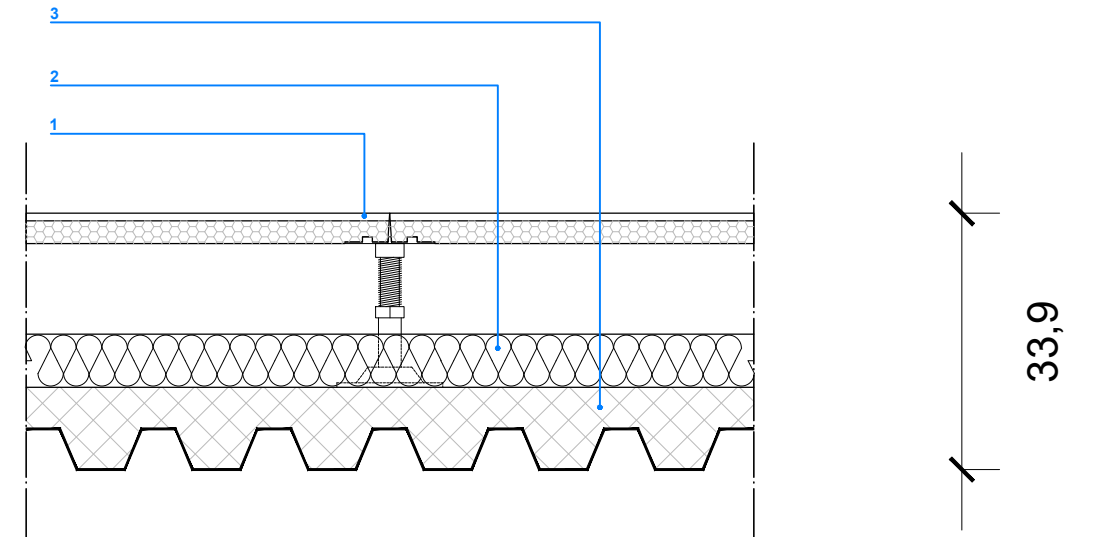
1:10



Pavimento

0.27 W/m²K

1:10



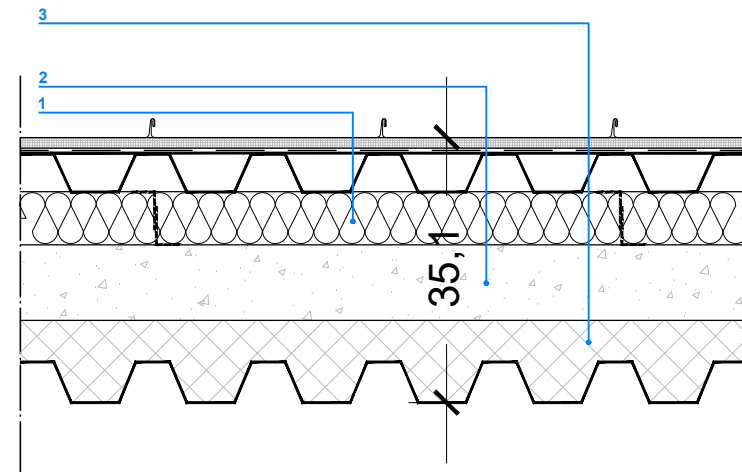
1. Pannello di rivestimento in fibrocemento, spessore 8 mm, montato su sottostruttura in alluminio
2. Pannello isolante in EPS, spessore 50 mm
3. Lastra a base gesso da esterno, spessore 12,5 mm
4. Pannello isolante in lana di roccia, densità 150 kg/m³, spessore 120 mm
5. Lastra a base gesso accoppiata sul dorso con foglio di alluminio
6. Lastra a base gesso fibrorinforzato
7. Finitura interna

1. Pavimento sopraelevato costituito da pannello con nucleo in solfato di calcio, finitura in grès, montato su supporto regolabile, spessore totale 40 mm
2. Pannello sandwich costituito da un componente isolante in schiuma polyiso, espansa senza l'impiego di CFC o HCFC, rivestito su entrambe le facce con un rivestimento multistrato a base di alluminio.
3. Solaio costituito dal lamiera grcata e soletta in calcestruzzo armato, spessori 54 + 55 mm

Chiusura orizzontale opaca

0.28 W/m²K

1:10

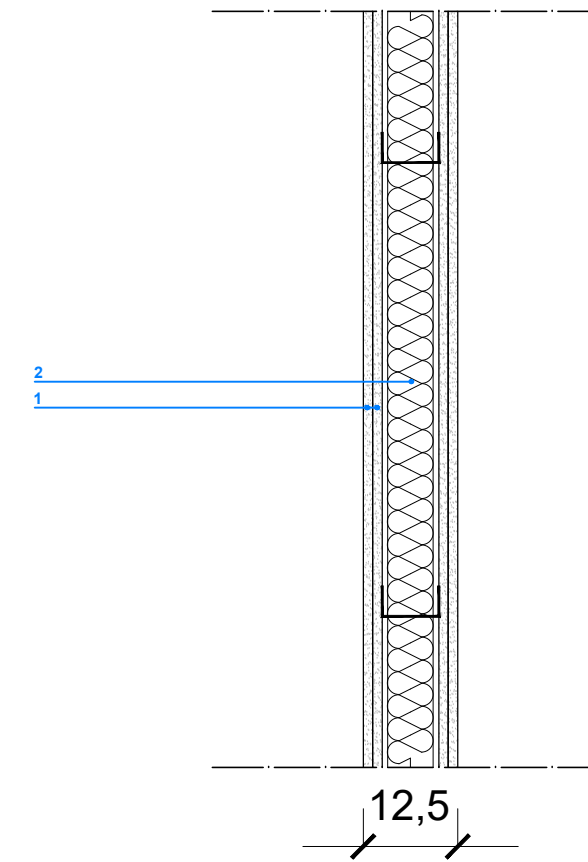


1. Lastra in lega zinco-rame-titanio, aggraffata su sottostruttura costituita da lamiera grecata
2. Pannello sandwich costituito da un componente isolante in schiuma polyiso, espansa senza l'impiego di CFC o HCFC, rivestito su entrambe le facce con un rivestimento multistrato a base di alluminio.
3. Solaio costituito da lamiera grecata e soletta in calcestruzzo armato, spessori 54 + 55 mm

Partizione verticale opaca

-

1:10

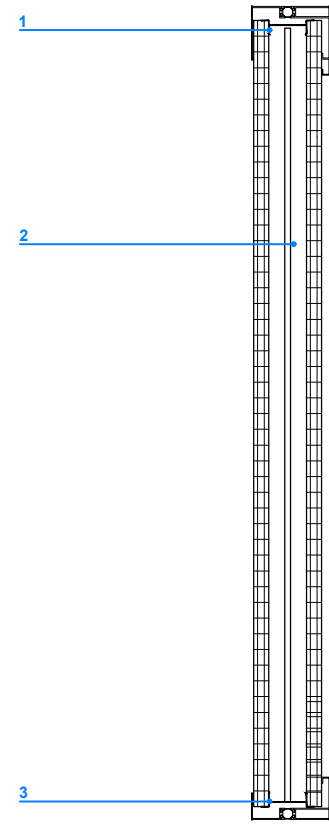


1. Lastre in gesso rivestito tipo D, E, F, H1, I, R
2. Pannello isolante di lana minerale conforme alla norma UNI EN 13162 di spessore min. 40 mm posto in intercapedine

Infisso in policarbonato

0.70 W/m²K

1:10

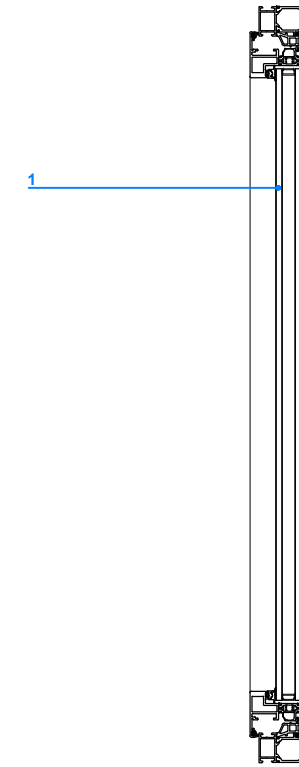


1. Profilo superiore in alluminio a taglio termico
2. Sistema a doppia parete in policarbonato alveolare coestrutto a 6 pareti, spessore totale 90 mm
3. Profilo inferiore in alluminio a taglio termico

Infisso in alluminio

1.00 W/m²K

1:10



1. Serramento costituito da profilati estrusi in lega di alluminio a taglio termico, dotati di anta apribile a ribalta e vetrocamera