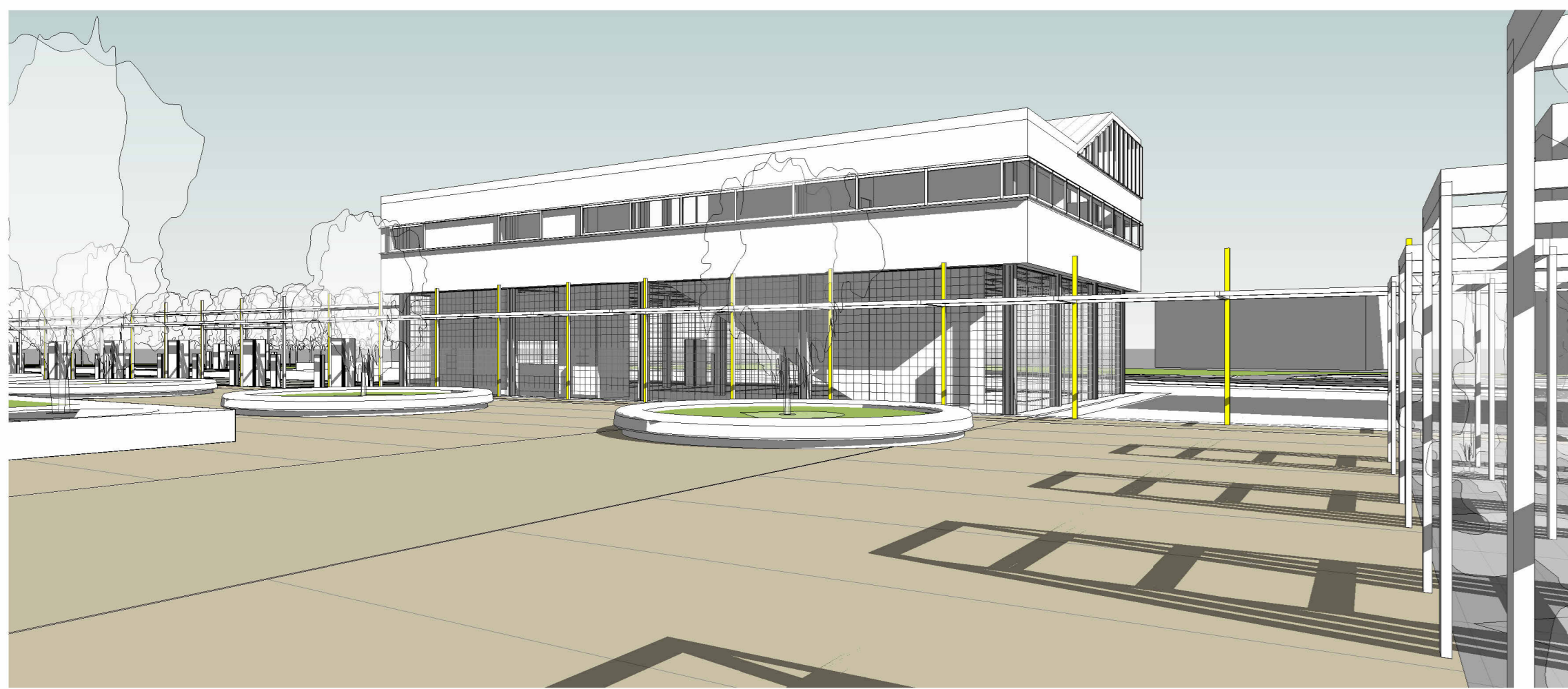




Vista prospettica



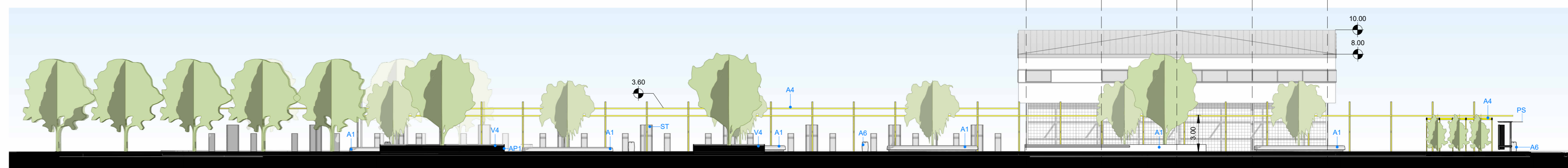
Vista prospettica



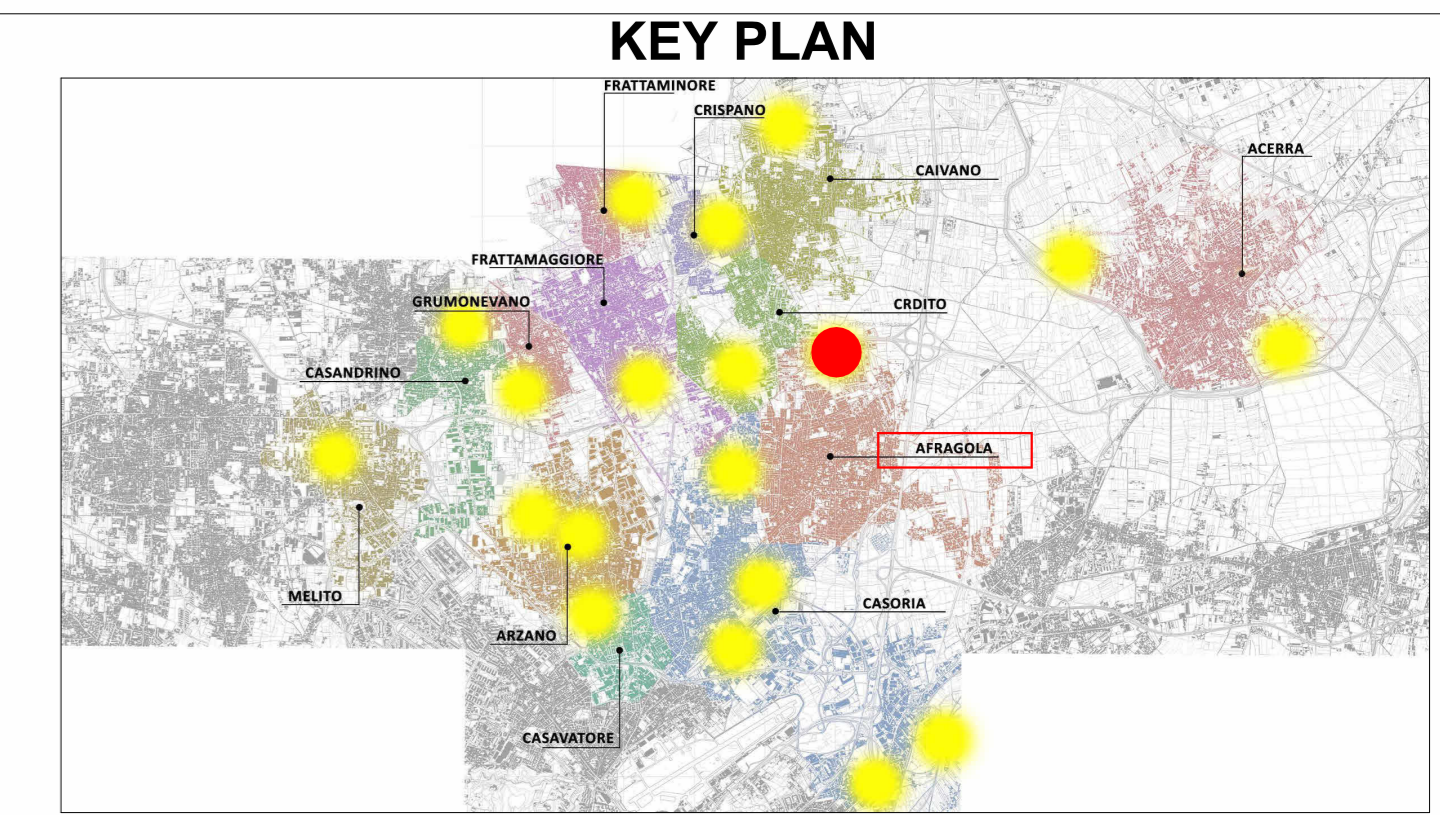
Pianta campo coperto quota m 1.20



Pianta quota m 1.100



Sezione AA



**LEGENDA SIMBOLI**

	Quote lineari		Lettera di identificazione della sezione
	Quote altimetriche in pianta / progetto		Etichette materiali / finiture di progetto
	Quote altimetriche in sezione		Cono ottico
	Riferimento dettaglio in altro elaborato		Ingresso principale
			Uscita di sicurezza

**LEGENDA MATERIALI**

<b>SERVIZI PER LA MOBILITA'</b>	<b>ARREDO URBANO</b>
PS   Pensilina smart	A1   Sedute in pietra ricostituita
ST   Punto di ricarica	A2   Vasche / fioriere
	A3   Parete verde con struttura in acciaio galvanizzato
<b>PAVIMENTAZIONI</b>	A4   Pergola in acciaio galvanizzato
P1   Pavimento pedonale e carrabile	A5   Dissuasori
P2   Pavimentazione drenante	A6   Cestini portarifiuti
P3   Pavimentazione antitrauma	A7   Sistema di illuminazione
P4   Masselli autobloccanti grigliati	
<b>ACCESSORI PAVIMENTAZIONI</b>	<b>VERDE</b>
AP1   Cordolo	V1   Rain garden
AP2   Caditoia	V2   Oasi di succulente
AP3   Zanella	V3   Rinfoltimento strato naturale
	V4   Vasche verdi
	V5   Rampicanti
	V6   Giardino mediterraneo
	V7   Aromatiche



**PROGETTO DEFINITIVO**

Appalto integrato sulla base del progetto di fattibilità tecnica ed economica "Smart City Napoli Nord - Piani Urbani Integrati - MSC2 - I.2.2"  
CIG 972663946C CUP I45I22000020006 - CUP I45I22000030006

<b>RTI</b>	<b>RTP</b>
OPUS COSTRUZIONI S.P.A. Capogruppo P. Via. 17/20, 10039 Via Campana 233, Pozzuoli	SAG ARCHITETTURA SRLS P. Via. 09/18081210 Sede legale: Via Pasdillo 46, Napoli
ARCHIVOLTO SRL Mandante P. Via. 07/1449031 Via G. P. Calero n.4, Napoli	MASCOLO INGEGNERIA SRL P. Via. 08/054811216 Sede legale: Via Gramso 19, Cociano
	ELECTA SRL P. Via. 04/02311211 Sede legale: Via Principe di Piemonte 105, Roccaraso

**RUP**  
Arch. Pasquale Imberba

**PROGETTO ARCHITETTONICO**  
Planimetria generale e profili - progetto

REVISIONE	DESCRIZIONE	DATA	APPROVATO DA
00	Prima emissione	Dicembre 2023	