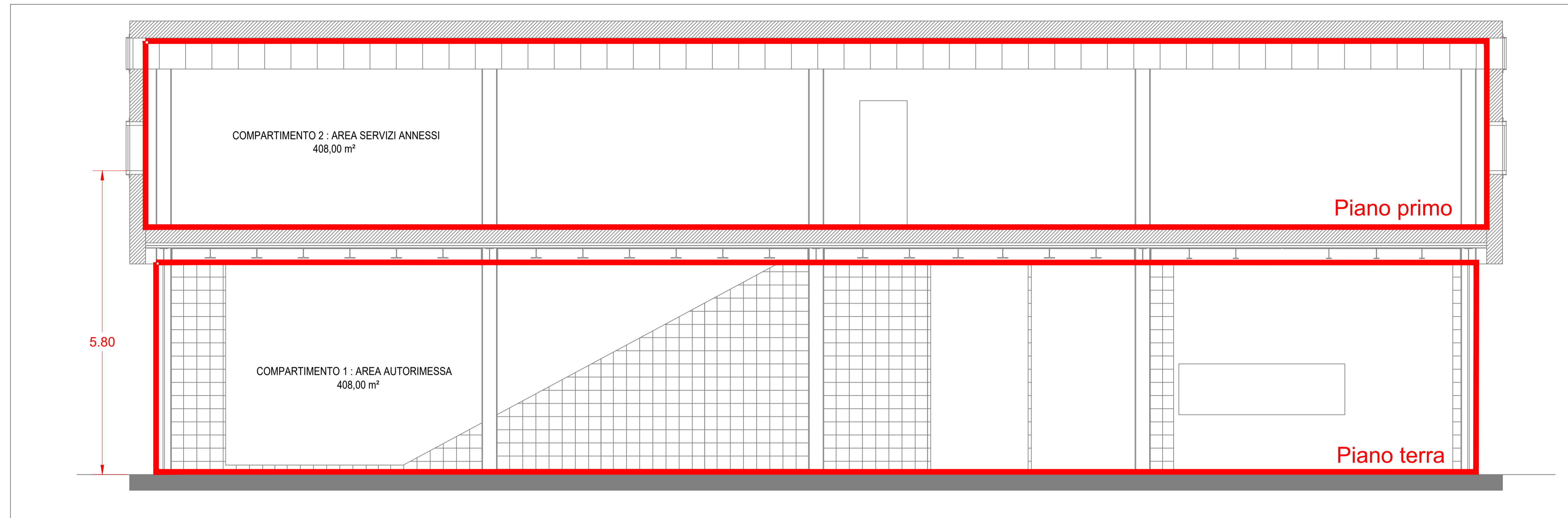
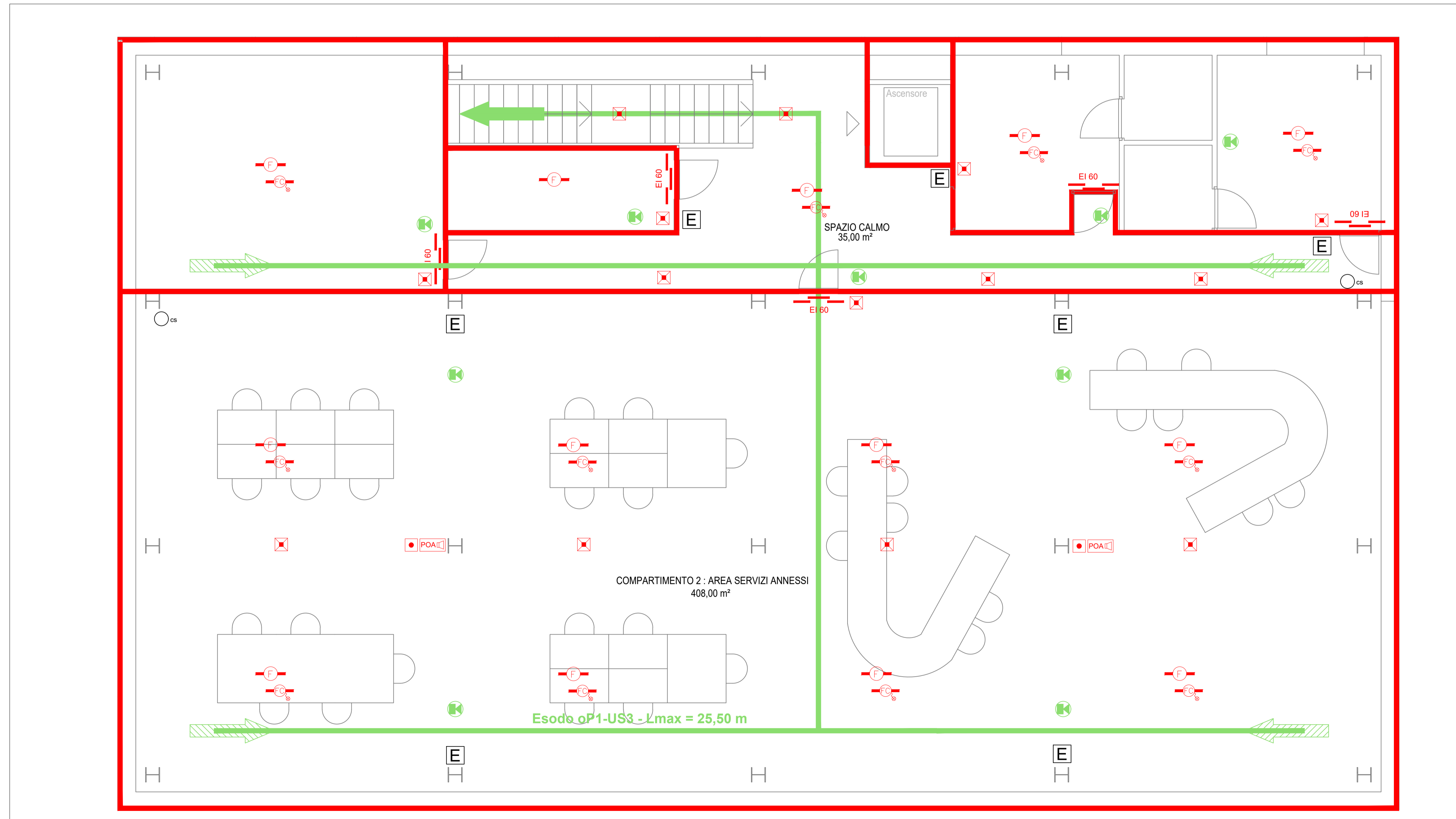


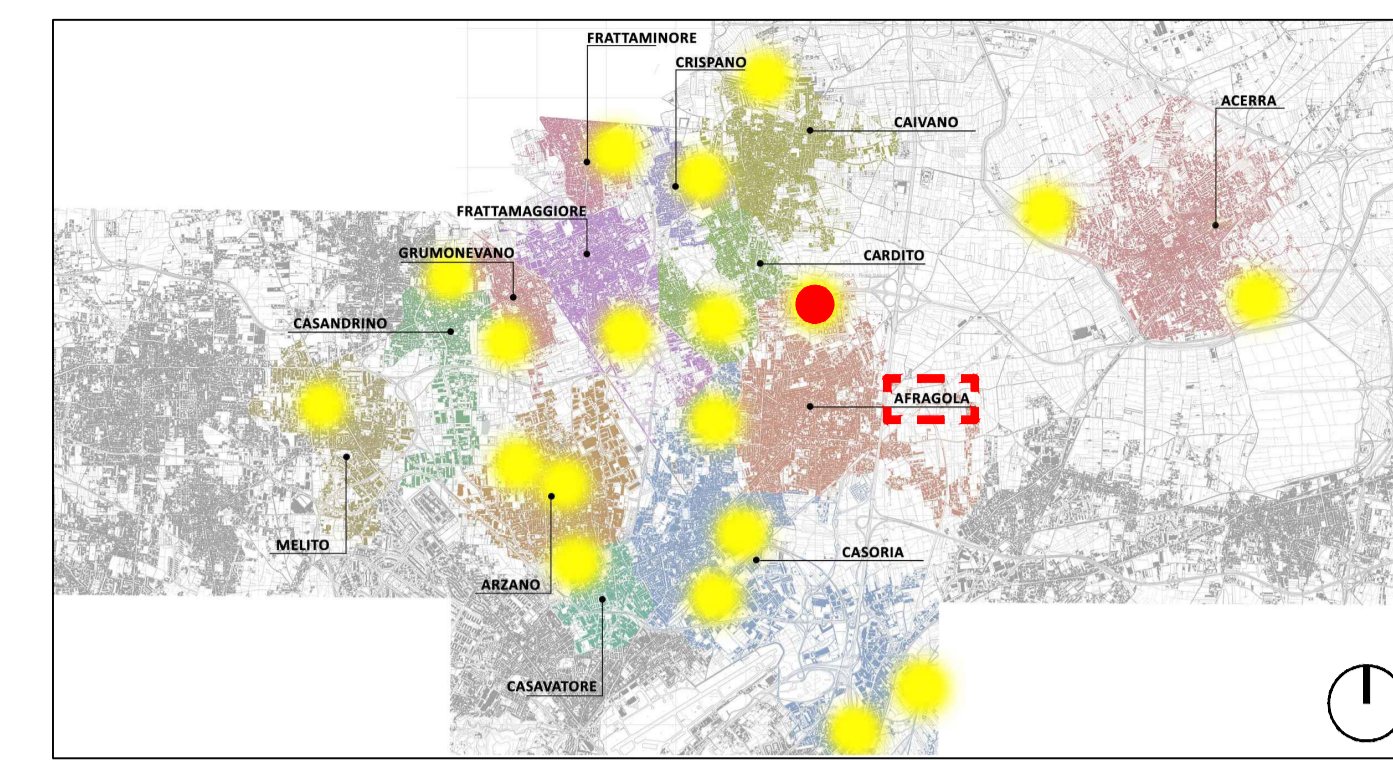
SEZIONE TIPO - INDIVIDUAZIONE COMPARTIMENTI - SCALA 1:50



PIANTA PIANO PRIMO - SCALA 1:50



KEY PLAN



LEGENDA SIMBOLI

	Rivelatore ottico di fumo indirizzato con isolatore di linea		Porte resistenti al fuoco
	Rivelatore ottico di fumo indirizzato con isolatore installato in controsoffitto		Uscite d'emergenza
	Pulsante a rottura vetro indirizzato con isolatore		Estintore portatile a polvere
	Pannello ottico-acustico con modulo di interfaccia loop 1 uscita		Illuminazione d'emergenza
	Diffusore incasso soffitto EN54-24 6W 100V SPL 91 dB@1W/1m		Struttura resistente REI 60
	Percorso di esodo		Camino di ventilazione
	Porzione della via d'esodo orizzontale		Colonna a secco
	Porzione della via d'esodo verso il basso		

COMUNE DI CARDITO
 Città Metropolitana di Napoli

PROGETTO DEFINITIVO

Appalto integrato sulla base del progetto di fattibilità tecnica ed economica "Smart City Napoli Nord - Piani Urbani Integrati - M5C2 - I.2.2"
 CIG 972663946C CUP I45I22000020006 - CUP I45I22000030006

<p>RTI</p> <p> OPUS COSTRUZIONI S.P.A. Capogruppo P.IVA 07201350639 Via Campana 233, Pozzuoli</p> <p> ARCHIVOLTO SRL Mandante P.IVA 07162480631 Via O. P. Callero n.4, Napoli</p>	<p>RTP</p> <p>SAG ARCHITETTURA SRLS P.IVA 09189081210 Sede legale: Via Posillipo 66, Napoli</p> <p>MASCOLO INGEGNERIA SRL P.IVA 08524811216 Sede legale: Via Gramsci 19, Cicchiano</p> <p>ELECTA SRL P.IVA 04082971211 Sede legale: Via Principe di Piemonte 109, Roccarainola</p>
--	---

RUP
 Arch. Pasquale Imbemba

PROGETTO ANTINCENDIO - (Afragola Rione Salicelle)
 Planimetria impianto antincendio_Storage_
 Piano primo

REVISIONE	DESCRIZIONE	DATA	APPROVATO DA
00	prima emissione	Dicembre 2023	